

(33) 神户枪乌贼 *Loligo kobeensis* Hoyle, 1885

Loligo kobeensis Hoyle, 1885:184;1886:154; Ortmann, 1888:659; Berry, 1912a:398; Sasaki,1929:114; 张玺、齐钟彦等,1960: 199;董正之,1963: 134; 奥谷,1973a:94.

模式标本产地 日本神户湾。

标本采集地 东海,南海。

形态特征 胴部圆锥形,后部削直,胴长约为胴宽的4倍;体表具大小相间的近圆形色素斑,均属小型。鳍长约为胴长的二分之一,两鳍相接略呈纵菱形。无柄腕长度有所差异,腕式一般为 $3>4>2>1$,吸盘2行,各腕吸盘以第2、第3对腕上者较大,吸盘角质环具宽板齿8,9个,雄性左侧第4腕茎化,从顶端向后约占全腕二分之一处的吸盘特化为2行尖形突起;触腕穗吸盘4行,中间2行大,边缘、顶部和基部者小,大吸盘角质环不具齿,小吸盘角质环具尖齿。内壳角质,披针叶形,中轴粗壮,边肋细弱,叶脉细密。已知成体的最大胴长为110毫米。

标本测量 ♀

头长: 9毫米,头宽: 12毫米。

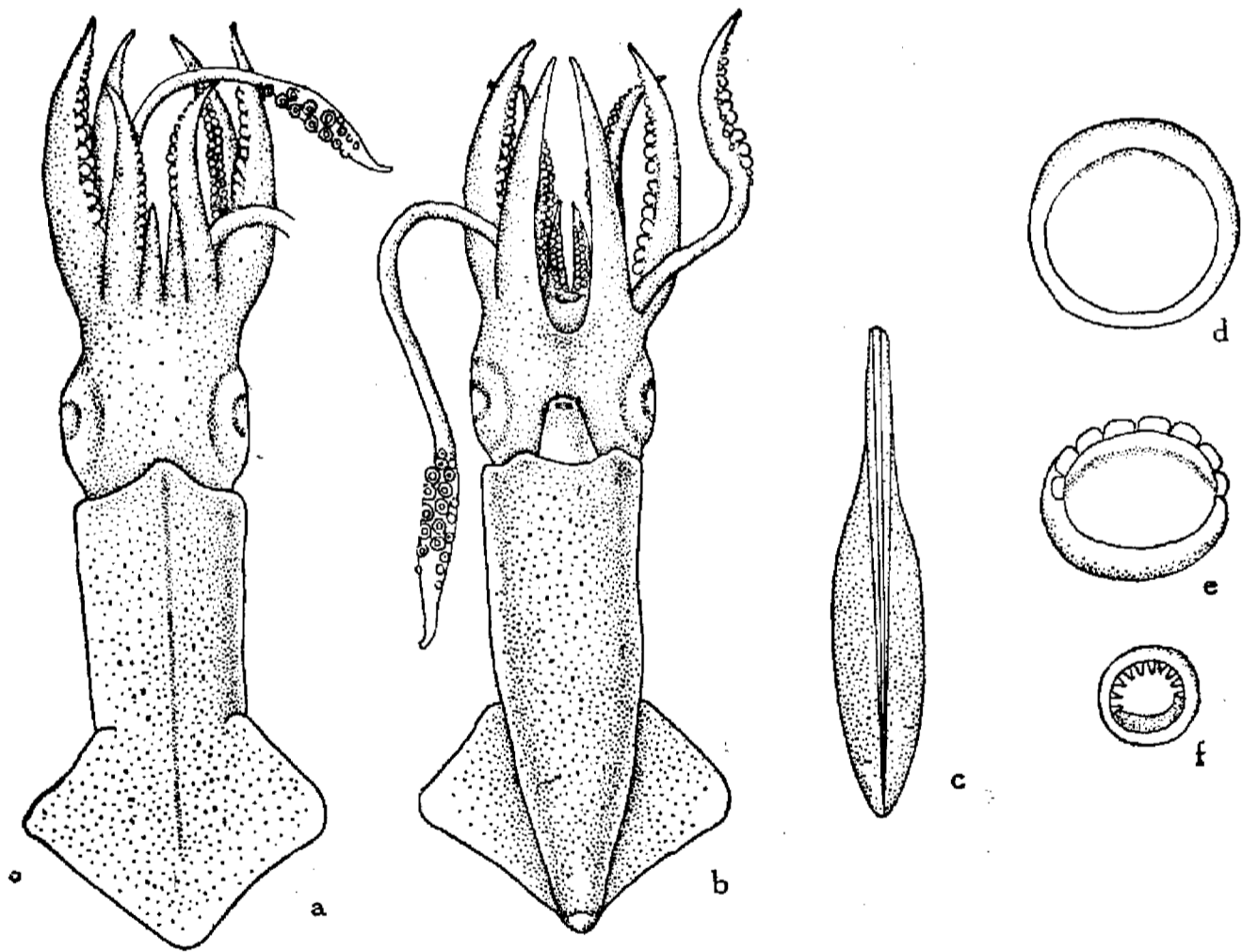


图64 神户枪乌贼 *Loligo kobeensis* Hoyle

a.雌体背面, b.雌体腹面, c.内壳, d.触腕穗大吸盘, e.腕吸盘, f.触腕穗小吸盘。

胴背长: 57毫米,胴腹长: 50毫米,胴宽: 16毫米。

鳍长: 26毫米,鳍宽: 11毫米。

腕长: 第1对腕16毫米,第2对腕18毫米,第3对腕24毫米,第4对腕20毫米。

触腕长: 60毫米,触腕穗长20毫米。

生物学特性 浅海性生活,暖水性明显,在南海底栖生物拖网中较常见。

地理分布 东海,南海,日本群岛南部海域。