

(26) 火枪乌贼 *Loligo beka* Sasaki, 1929

*Loligo beka* Sasaki, 1929:121; 张玺、齐钟彦等, 1960: 198; 1962: 233; 董正之, 1963: 134; 沈岩, 1971: 316。

别名: 水兔(辽宁名), 海兔子(山东名), 鬼拱(浙江名), 鱿仔(广东名)。

模式标本产地 日本濑户内海中的儿岛湾。

标本采集地 渤海, 黄海, 东海, 南海。

**形态特征** 胴部圆锥形, 后部削直, 胴长约为胴宽的4倍; 体表具大小相间的近圆形色素斑, 均属小型。鳍长超过胴长的二分之一, 后部较平, 两鳍相接略呈纵菱形。无柄腕长度不等, 腕式一般为  $3 > 4 > 2 > 1$ , 吸盘2行, 各腕吸盘以第2、第3对腕上者较大, 吸盘角质环具宽板齿4、5个, 雄性左侧第4腕茎化, 从顶端向后约占全腕三分之二处的吸盘特化为2行尖形突起; 触腕穗吸盘4行, 中间2行略大, 边缘、顶部和基部者略小, 大吸盘角质环具很多大小相近的尖齿, 小吸盘角质环也具很多大小相近的尖齿。内壳角质, 披针叶

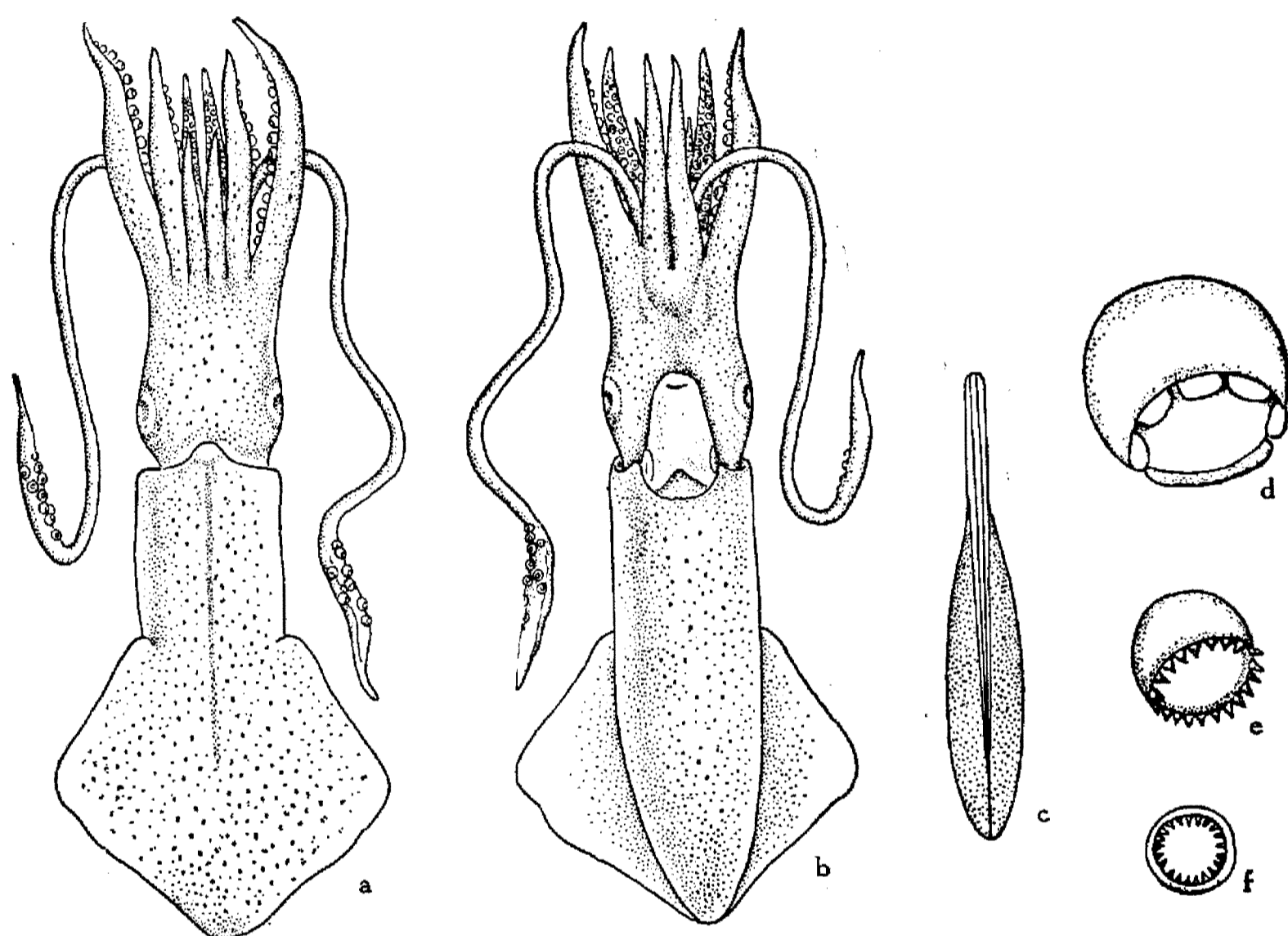


图 57 火枪乌贼 *Loligo beka* Sasaki

a. 雌体背面, b. 雌体腹面, c. 内壳, d. 腕吸盘, e. 触腕穗大吸盘, f. 触腕穗小吸盘。

形, 后部略圆, 中轴粗壮, 边肋细弱, 叶脉细密。已知成体的最大胴长为 70 毫米。

标本测量 ♀

头长: 10 毫米, 头宽: 14 毫米。

胴背长: 58 毫米, 胴腹长: 55 毫米, 胴宽: 15 毫米。

鳍长: 32 毫米, 鳍宽: 13 毫米。

腕长: 第1对腕 18 毫米, 第2对腕 20 毫米, 第3对腕 26 毫米, 第4对腕 22 毫米。

触腕长: 70 毫米, 触腕穗长: 18 毫米。

**生物学特性** 沿岸性生活, 春季集群进行生殖洄游, 产卵场多在内湾。在黄、渤海, 胴长 50 毫米的雌体, 已怀有成熟卵; 产出的卵鞘长 30—50 毫米, 每个卵鞘包卵 20—40 个。游泳能力较弱, 行动中常受风、流的影响, 在底栖网中采获较多。主要捕食小虾类, 本身为鱼类经常捕食的对象。

地理分布 渤海, 黄海, 东海, 南海, 日本群岛南部海域。

**经济意义** 在渤海, 黄海和东海有一定数量, 因体型小, 产业价值不大, 但在鱼类的食饵中占有一定位置。