

(17) 元帅手乌贼 *Chiroteuthis imperator* Chun, 1910

Chiroteuthis (*Chirothauma*) *imperator* Chun, 1910: 240; Sasaki, 1929: 305; Adam, 1954:157; Voss,1963:136; Clarke,1966:202; 奥谷, 1973a:106; Taki, 1981:246; 郭金富, 1984: 12.

模式标本产地 苏门答腊岛。

标本采集地 南海大陆坡。

形态特征 胴部圆锥形,甚长,后部甚瘦凹,胴长约为胴宽的6倍,体表具很多略有不等的色素斑;肉鳍后部延伸成“尾”,其长度约为肉鳍前部的三分之一,全鳍约为胴长的四分之三,两片前鳍相接略呈圆形。无柄腕长度不等,腕式为 $4 > 3 > 2 > 1$,第4对腕粗而

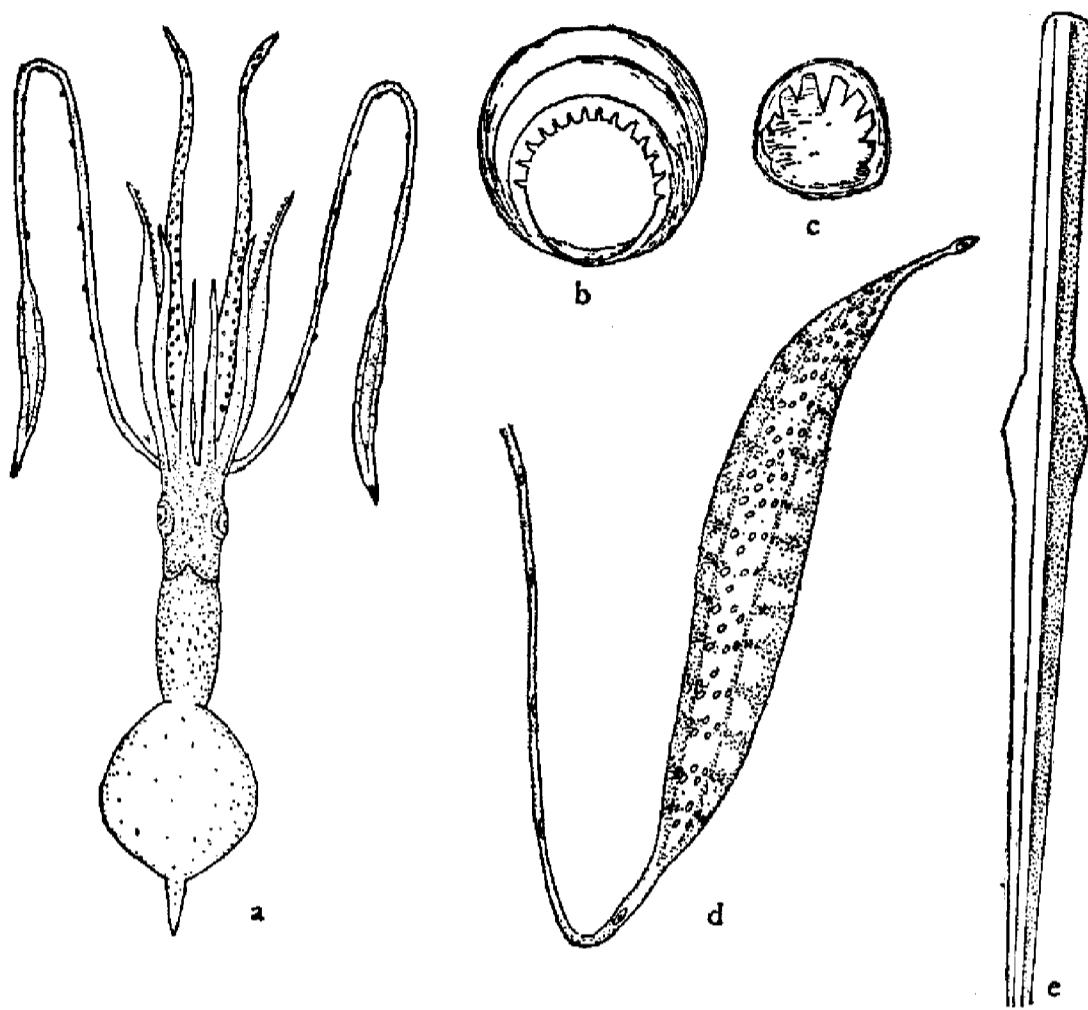


图40 元帅手乌贼 *Chiroteuthis imperator* Chun
(参郭金富,1984;据 Chun,1910; Sasaki,1929; Voss,1963)
a.背面, b.腕吸盘, c.触腕穗吸盘, d.触腕柄及触腕穗, e.内壳。

长,腕径约为其他无柄腕的2倍,长度约为最短的第1对腕的2倍,腕吸盘2行,第4对腕吸盘外侧具许多近圆形的小发光器,呈1行排列,腕吸盘2行,角质环具10余个横板齿;触腕细而长,约为胴长的2倍,触腕穗略呈披针叶形,顶端具一个椭圆形大发光器,全穗吸盘4行,角质环具尖齿,其中一个甚大,触腕柄上具25—45个稀疏分布的椭圆形小发光器。内壳角质,略呈狭剑形,中轴粗长,边肋细弱,剑身略长于中轴的二分之一。眼球腹面具3行圆形小发光器,外侧约7、8个,中间约9、10个,内侧约5、6个,已知成体的最大胴长为300毫米。

标本测量 郭金富(1984)未注雌雄。

胴长: 240毫米。

生物学特性 印度-西太平洋暖水性种,嗜较高水温和较高盐度。主要栖居于水深超过400米的陆坡区,最深的采获记录为1,280米;有一定的垂直活动能力,在水深150米的陆架区也有采获。

胴长200毫米的个体,性腺已经成熟。

地理分布 南海,日本相模湾和九州岛南端,菲律宾群岛,帝汶岛,苏门答腊岛,孟加拉湾,阿拉伯海,阿曼湾。

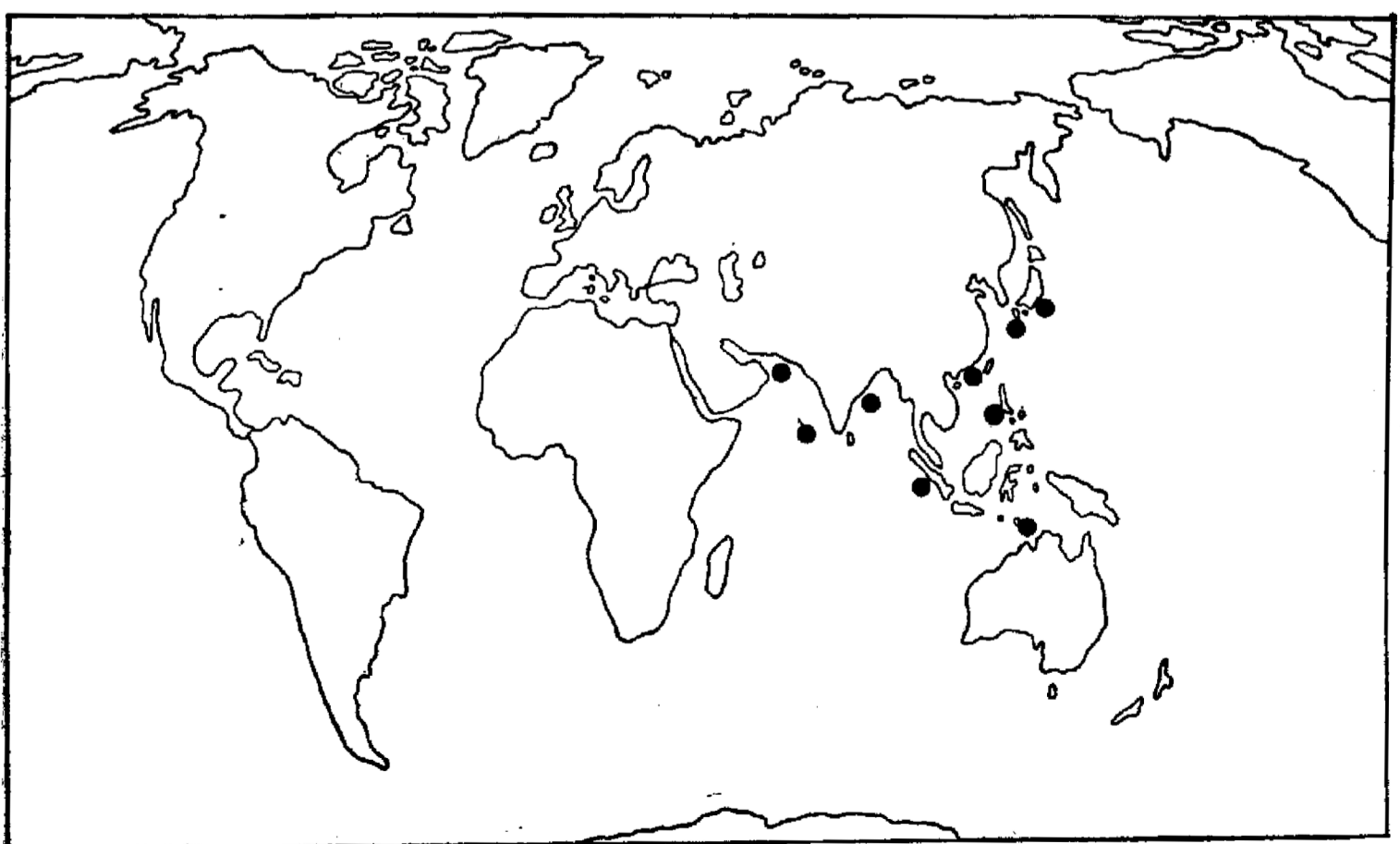


图41 元帅手乌贼 *Chiroteuthis imperator* Chun 的地理分布