

(3) 相模帆乌贼 *Histioteuthis dofleini* (Pfeffer, 1912)

Stigmatoteuthis dofleini Pfeffer, 1912:288; Sasaki, 1929:258; АКИМУШКИН, 1963:193.

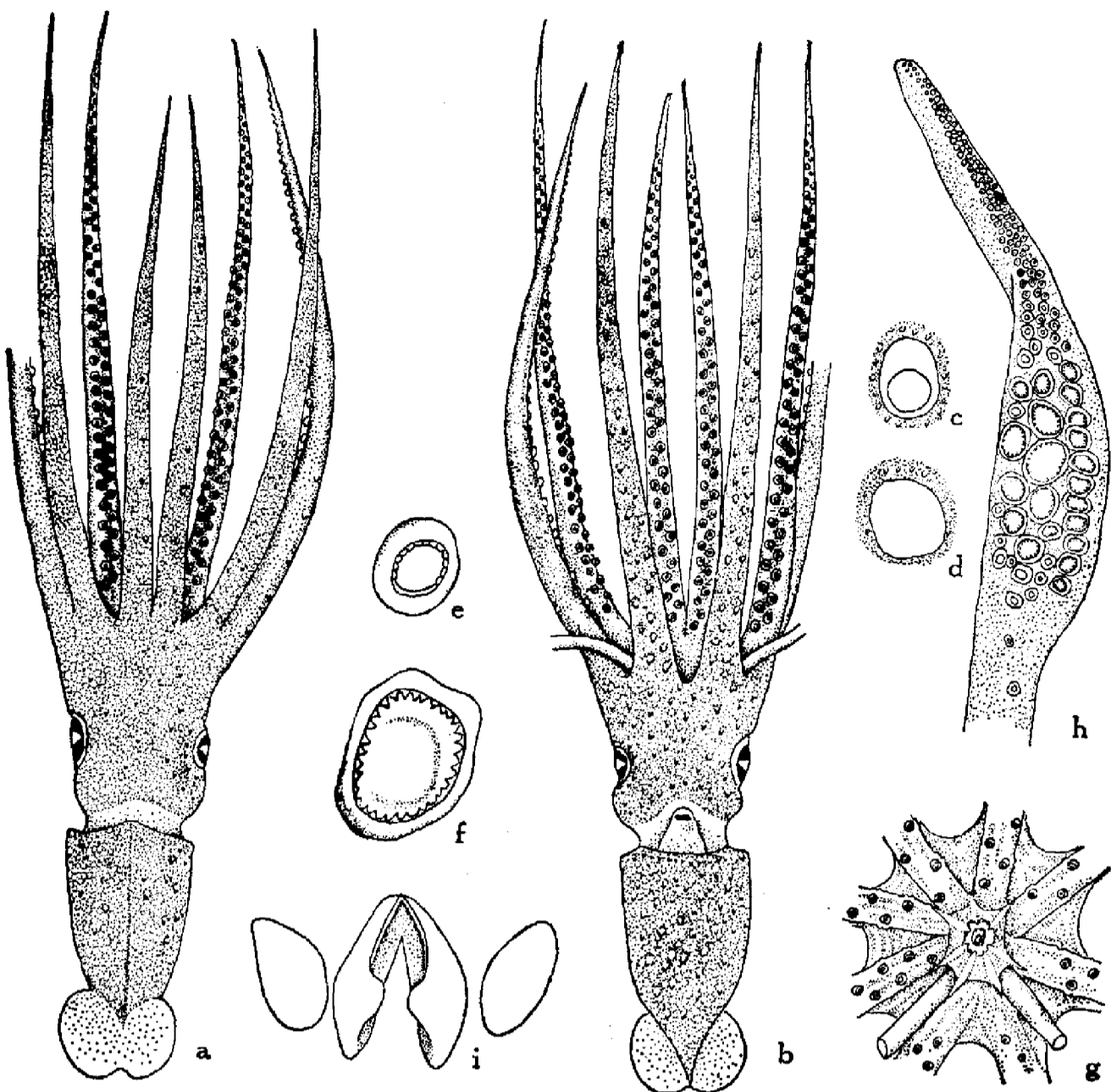


图 20 相模帆乌贼 *Histioteuthis dofleini* (Pfeffer)

a. 雌体背面, b. 雌体腹面, c. 右眼胞发光器 d. 左眼胞发光器, e. 腕吸盘 f. 触腕穗吸盘, g. 腕间膜, h. 触腕穗, i. 漏斗器。

Histioteuthis dofleini Voss, 1967:74;1969:784; 董正之等, 1982: 45。

Calliteuthis dofleini Dell, 1959:100; Taki, 1964:290; Clarke, 1966:198.

Stigmatoteuthis arcturi Robson, 1948:122.

模式标本产地 日本相模湾。

标本采集地 南海大陆坡。

形态特征 胴部短圆锥形, 胴长约为胴宽的 2 倍。左眼直径约为右眼直径的 2 倍。背面体表发光器稀疏; 腹面体表发光器 7、8 横列, 每列 6、7 个, 右眼胞发光器约 17 个, 左眼胞发光器约 6、7 个, 紧贴胞边, 第 4 对腕上各约有发光器 30 个。头部不具颈褶。肉鳍略呈扁圆形, 长度约为胴长的三分之一。无柄腕长度相近, 腕吸盘 2 行, 角质环具板齿, 腕间膜较发达; 触腕细长, 约为无柄腕长度的 2 倍, 触腕穗膨大, 中部大吸盘 5、6 行, 角质环具尖齿。漏斗器背片中部具隆脊。内壳角质, 略呈宽剑形。已知雄体的最大胴长为 210 毫米, 雌体的最大胴长为 97 毫米。

标本测量 ♀。

头长: 55 毫米, 头宽: 40 毫米。

胴背长: 160 毫米, 胴腹长: 140 毫米, 胴宽: 80 毫米。

鳍长: 50 毫米, 鳍宽: 35 毫米。

腕长: 第 1 对腕 160 毫米, 第 2 对腕 150 毫米, 第 3 对腕 155 毫米, 第 4 对腕 145 毫米。

触腕断落。

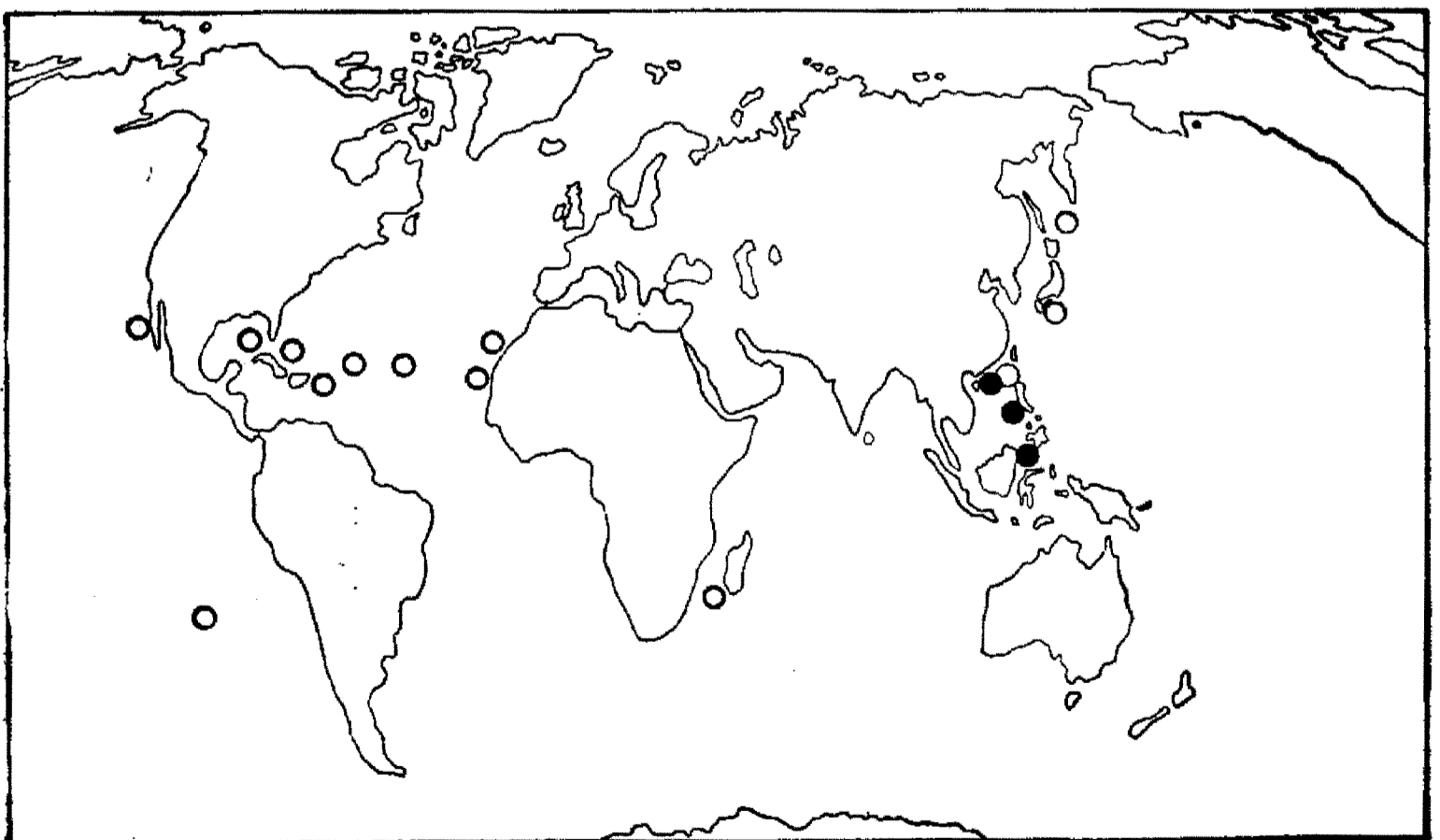


图 21 帆乌贼科中 2 个种的地理分布

太平洋帆乌贼 *Histioteuthis celetaria pacifica* (Voss).
相模帆乌贼 *Histioteuthis dofleini* (Pfeffer)。

生物学特性 相模帆乌贼是试捕网中出现频次最多的一种帆乌贼, 从表层至 5,790 米深处均有采获, 但以二、三百米至七、八百米水层中采获较多, 表明它们主要生活于陆坡区。本种是体型较大的帆乌贼, 为抹香鲸的重要猎食对象, 在大型的中上层鱼类——帆蜥鱼 (*Alepisaurus ferox*) 的胃中也有发现。

地理分布 南海, 日本群岛, 千岛群岛, 加里福尼亚, 秘鲁西南, 墨西哥湾, 巴哈马群岛, 加勒比海, 佛得角群岛, 加那利群岛, 马德拉群岛, 亚速尔群岛, 马尔加什海域。

* ○为♂♀不明。