

(76) 长蛸 *Octopus variabilis* (Sasaki, 1929)

Polypus variabilis var. *typicus* Sasaki, 1929:90.

Polypus macropus Wülker, 1910:8; Berry, 1912a: 393 (non Risso, 1826).

Octopus macropus Ortmann, 1888:643; 张玺、相里矩, 1936: 72; Voss et Williamson, 1971:86 (non Risso, 1826).

Octopus variabilis 张玺、齐钟彦等, 1955: 81; 1962: 240; 董正之, 1963: 152.

别名: 马蛸、长腿蛸、大蛸(山东名), 石拒、章拒(浙江名), 长爪章、水鬼(广东名)。

模式标本产地 日本。

标本采集地 渤海, 黄海, 东海, 南海。

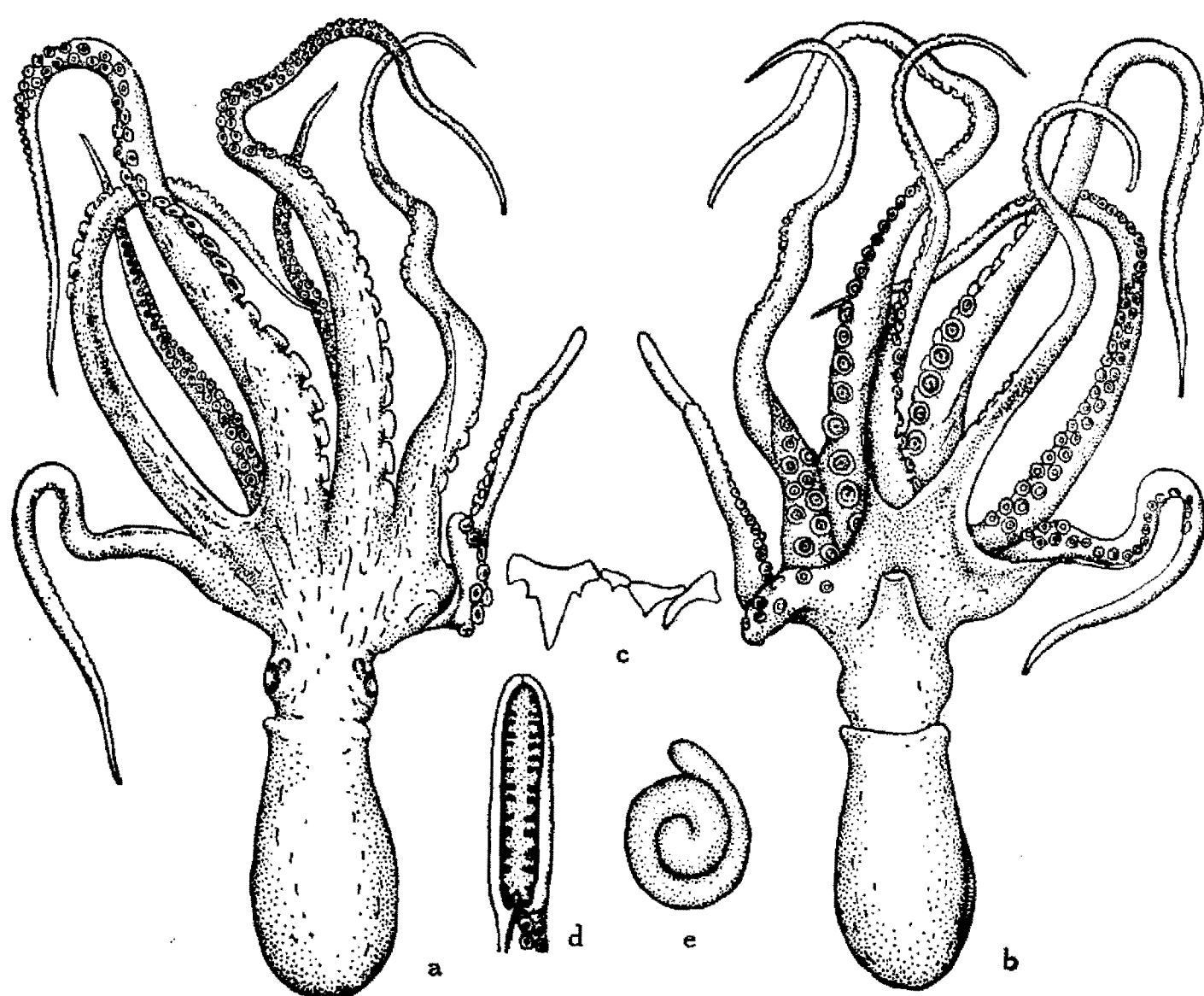


图 120 长蛸 *Octopus variabilis* (Sasaki)

a. 雄体背面, b. 雄体腹面, c. 齿舌(一半), d. 端器, e. 阴茎。

形态特征 胴部长卵形, 胴长约为胴宽的 2 倍; 体表光滑, 具极细的色素点斑。长腕型, 腕长约为胴长的 6、7 倍, 各腕长度不等, 第 1 对腕最长也最粗, 其腕径约为其他腕径的 2 倍, 腕式为 $1 > 2 > 3 > 4$; 腕吸盘 2 行。雄性右侧第 3 腕茎化, 甚短, 仅约为左侧对应腕长度的二分之一, 端器匙形, 大而明显, 约为全腕长度的六分之一; 阴茎略呈“6”字形, 膨胀部卷成螺旋状, 阴茎部较短。漏斗器 \downarrow 型。鳃片数约 9—10 个。中央齿为五尖型, 第 1 侧齿甚小, 齿尖居中, 第 2 侧齿基部边缘较平, 齿尖略偏一侧, 第 3 侧齿近似弯刀状。已知成体的最大胴长为 140 毫米。

标本测量 ♂

头长: 18 毫米, 头宽: 15 毫米。

胴背长: 65 毫米, 胴腹长: 60 毫米, 胴宽: 30 毫米。

腕长: 第 1 对腕 360 毫米, 第 2 对腕 250 毫米, 第 3 对腕 205 毫米, 第 4 对腕 140 毫米。

端器长: 15 毫米。

生物学特性 暖温性, 主要栖居于温带偏南海域。主要营底栖生活, 在繁殖期间有短距离的洄游移动。在山东青岛沿岸的繁殖期约为 4—6 月。生活场所多为泥底, 以长而有力的腕部挖穴栖居, 岩礁间也有采获, 在砂砾油底较少发现。冬季在潮下带或沿岸深潜, 春季向低潮线以上移动, 夏秋之交, 可上达潮间带中区; 晚秋, 随着水温降低, 新的世代移往潮下带或沿岸潜居。据董正之(1959)测定, 全长 540—560 毫米的雌体, 怀卵 140—160 个左右。卵子分批成熟, 分批产出, 产出的卵子长茄形, 长径 21.1—22.1 毫米, 短径 7.0—7.9 毫米。刚孵出的稚仔, 全长 30 毫米左右, 各腕长度的差异腕式, 甚为明显, 与成体的特征已很接近。生长迅速, 半年后, 全长可达 200 毫米, 第 2 年春天全长一般可达 300—400 毫米。凶猛肉食性, 主要猎捕蟹类为食。

地理分布 渤海, 黄海, 东海, 南海, 日本群岛海域。

经济意义 长蛸为中国北方沿岸蛸类中的次要经济种, 山东沿岸的年产量约百吨。肉较硬, 鲜食较差, 干制后质地优良, 美味。长蛸还是钓捕鲷、鳗和鲨鱼等经济鱼类的重要饵料。