

(75) 条纹蛸 *Octopus striolatus* Dong, 1976

*Octopus striolatus* Dong, 1976:212.

模式标本产地 中国广东上川岛。

标本采集地 广东海门、甲子、上川岛、新村、三亚、西沙群岛。

**形态特征** 胴部卵圆形，体表粗糙，密生许多小颗粒，胴侧特别是侧腕基部具一些明显的纵行条纹。短腕型，腕长约为胴长的4、5倍，各腕长度相近，腕吸盘2行。雄性右侧

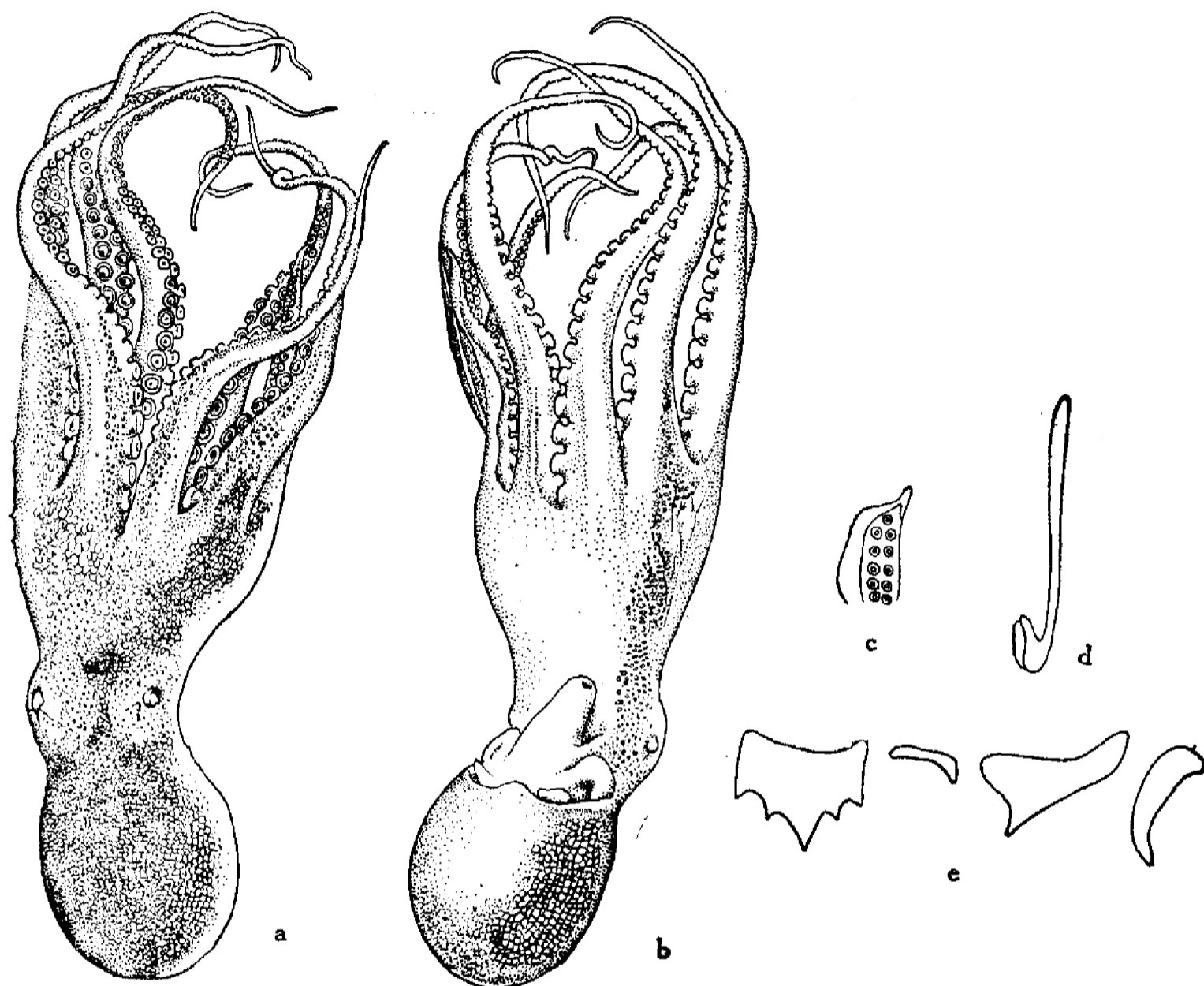


图 119 条纹蛸 *Octopus striolatus* Dong

a. 雌体背面, b. 雌体腹面, c. 雄体的端器, d. 雄体的阴茎, e. 齿舌(一半)。

第3腕茎化,较左侧对应腕短,端器锥形,甚小,约为全腕长度的五十分之一;阴茎部细长,膨胀部略呈椭圆形,具一分隔,约为阴茎部长度的四分之一。漏斗器W型。鳃片数约8—10个。中央齿为五尖型,第1侧齿甚狭长,齿尖偏向一侧,第2侧齿一端上翘,两端均略圆,齿尖偏向一侧,第3侧齿近似弯刀状。已知成体的最大胴长为60毫米。

标本测量 ♀

头长: 16毫米,头宽: 22毫米。

胴背长: 57毫米,胴腹长: 50毫米,胴宽: 38毫米。

腕长: 第1对腕215毫米,第2对腕210毫米,第3对腕225毫米,第4对腕220毫米。

**生物学特性** 暖水性较强种。春季4月采到的全长220毫米的雌体,卵巢中的卵子已近成熟,分离而透明,长卵形,长径约2毫米,短径约1毫米,怀卵数约数千个。

**地理分布** 南海,为中国地方种,目前仅发现于广东海门至西沙群岛附近海域。