

(62) 快蛸 *Ocythoe tuberculata* Rafinesque, 1814

Ocythoe tuberculata Rafinesque, 1814: 29; Jatta, 1896:198; Joubin, 1900: 28; Naef, 1923:149; Sasaki, 1929: 26; Joubin, 1930: 9; Robson, 1932a: 201; Bouxin and Legendre, 1936:30; Voss, 1967a: 86; 庄岛,1970: 70; 沈,1971: 326。

模式标本产地 大西洋。

标本采集地 南海北部 113°45'E 以东; 由庄岛(1970)报道, 为一个幼年期个体, 腕式已与成体一致(未附图)。

形态特征 雌体胴部卵圆形或近袋形, 外套腔口宽, 胴背光滑, 胴腹具一些结节, 由隆脊连成网状结构, 网眼稀疏。在漏斗两侧具 2 个小水孔。腕吸盘 2 行, 腕式为 4>1>2>

3, 腕间膜狭短。闭锁结构简单, 在漏斗基部为 2 个外翻的卷突, 在胴腹内缘为 2 个狭窄的口套。漏斗器 W 型, 背面 A 状, 甚粗, 腹面为 2 个细杆。中央齿和第 1 侧齿均为三尖型, 第 2、3 侧齿均为单尖型。内壳退化。已知雌体的最大胴长为 300 毫米。

雄体甚小于雌体, 胴长仅及雌体的十分之一, 胴腹的网状结节较不明显, 水孔、腕式, 腕间膜、闭锁器、漏斗器、齿舌等性状, 均与雌体相近。茎化腕形态殊异, 有如长长的“毛虫”, 吸盘近百个, 吸盘的两侧不具边丝, 顶端膨大成一个似桃形的囊, 囊后生有阴茎突起, 绝大部分包于顶囊中, 仅伸出很短的一段; 茎化腕发育于右侧第 3、4 腕间的囊中, 性成熟后, 从囊中伸出, 交配时能自行脱落到雌体的外套腔内。已知雄体的最大胴长为 22 毫米。

标本测量 ○(幼年期)

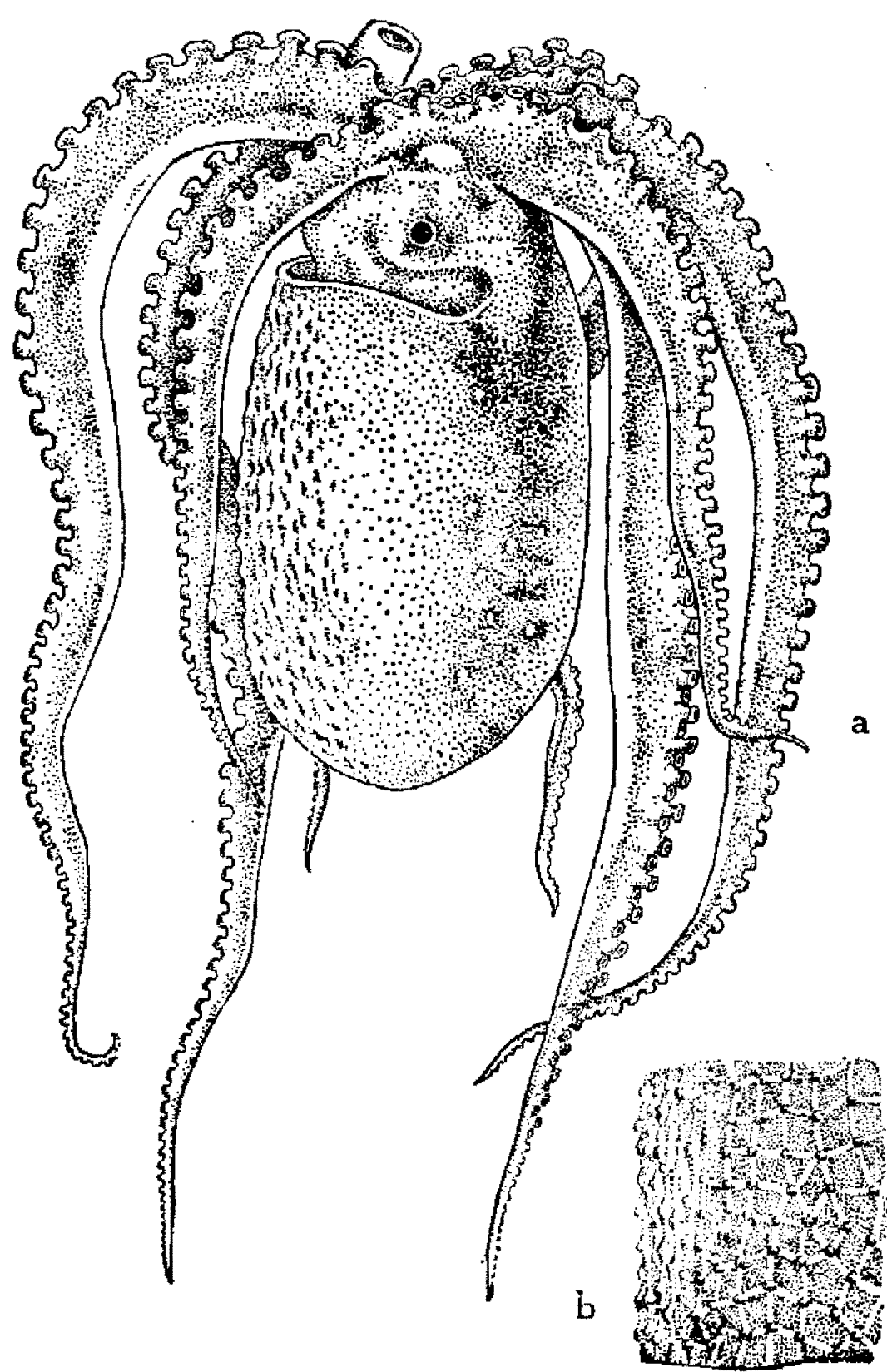


图 105 快蛸 *Ocythoe tuberculata* Rafinesque (据 Jatta, 1896)

a. 雌体侧面, b. 胴腹的网状结节。

胴腹长: 49 毫米, 胴腹宽: 45 毫米。

生物学特性 主要栖居于大洋上层或表层, 稚仔和幼年期个体在上层生活的习性比较明显; 庄岛(1970)所报道的幼年期个体, 即采获于稚鱼表层水平拖网之中。成体偶而也潜居深层。快蛸以浮游动物为食, 其中以浮游软体动物一翼足类和异足类较多。我们在抹香鲸的胃中发现成体快蛸的角质颚。

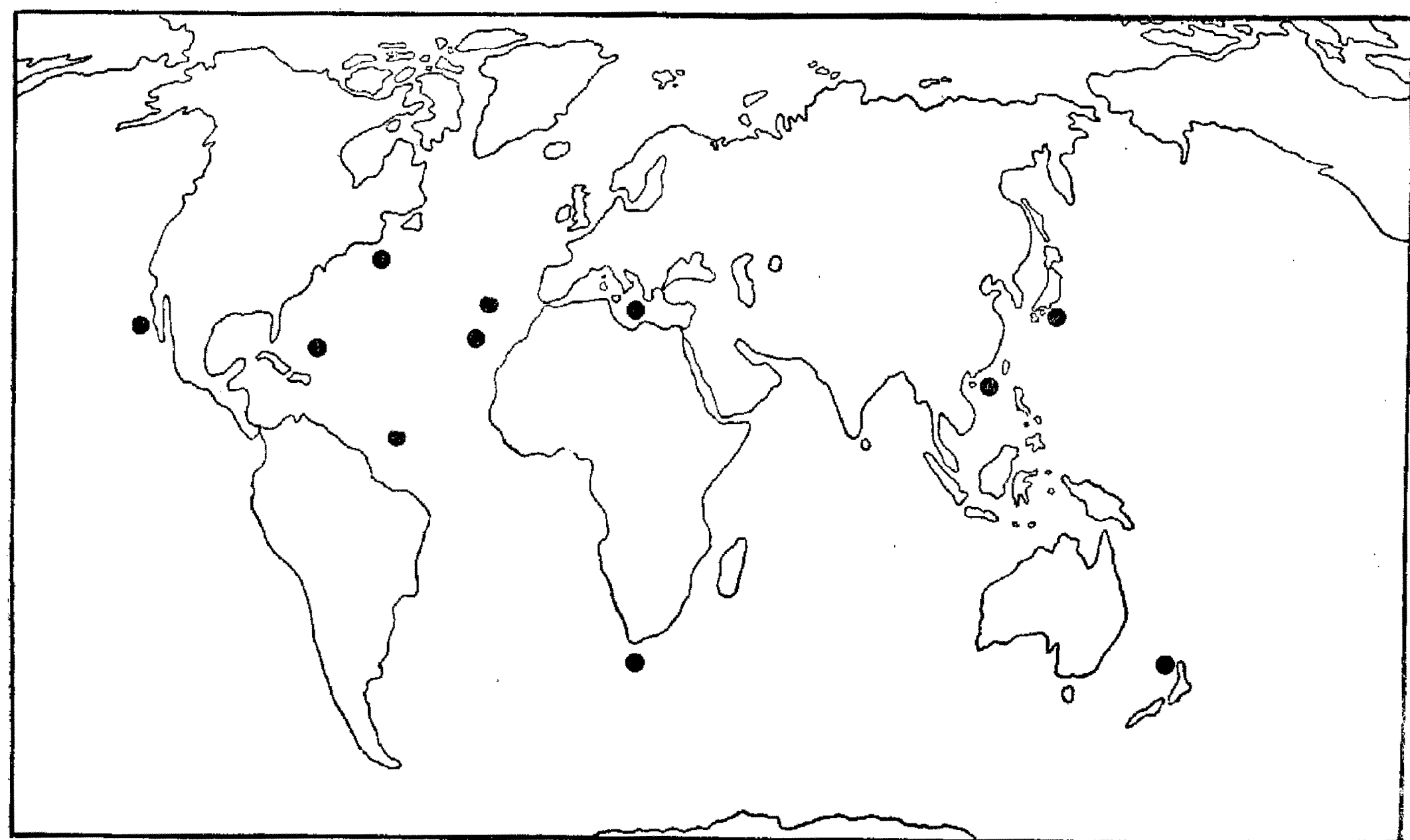


图 106 快蛸 *Ocythoe tuberculata* Rafinesque 的地理分布

地理分布 南海, 日本群岛南部, 新西兰, 加利福尼亚, 南非, 马德拉群岛, 亚速尔群岛, 地中海, 巴哈马群岛, 小安的列群岛, 罗得岛海域。