

(37) 目乌贼 *Sepia aculeata* Orbigny, 1848

Sepia aculeata Orbigny, 1848:287; Tryon, 1879:195; Wülker, 1910; Berry, 1912a: 418; Massy, 1916a: 223; Sasaki, 1929: 171; Adam, 1939:67; Voss and Williamson, 1971: 29; 董正之, 1978: 110.

别名: 目贼(台湾名), 针墨鱼(广东名)。

模式标本产地 爪哇岛。

标本采集地 南海。

形态特征 胴部盾形, 胴长约为胴宽的 2 倍; 胴背具稀疏的粗点斑, 与致密的细点斑相间, 并杂有一些细横条斑。肉鳍较宽, 最大宽度略小于胴宽的四分之一, 位于胴部两侧全缘, 在后端分离。无柄腕长度略有差异, 腕式一般为 $4 > 3 > 2 > 1$, 吸盘 4 行, 各腕吸盘

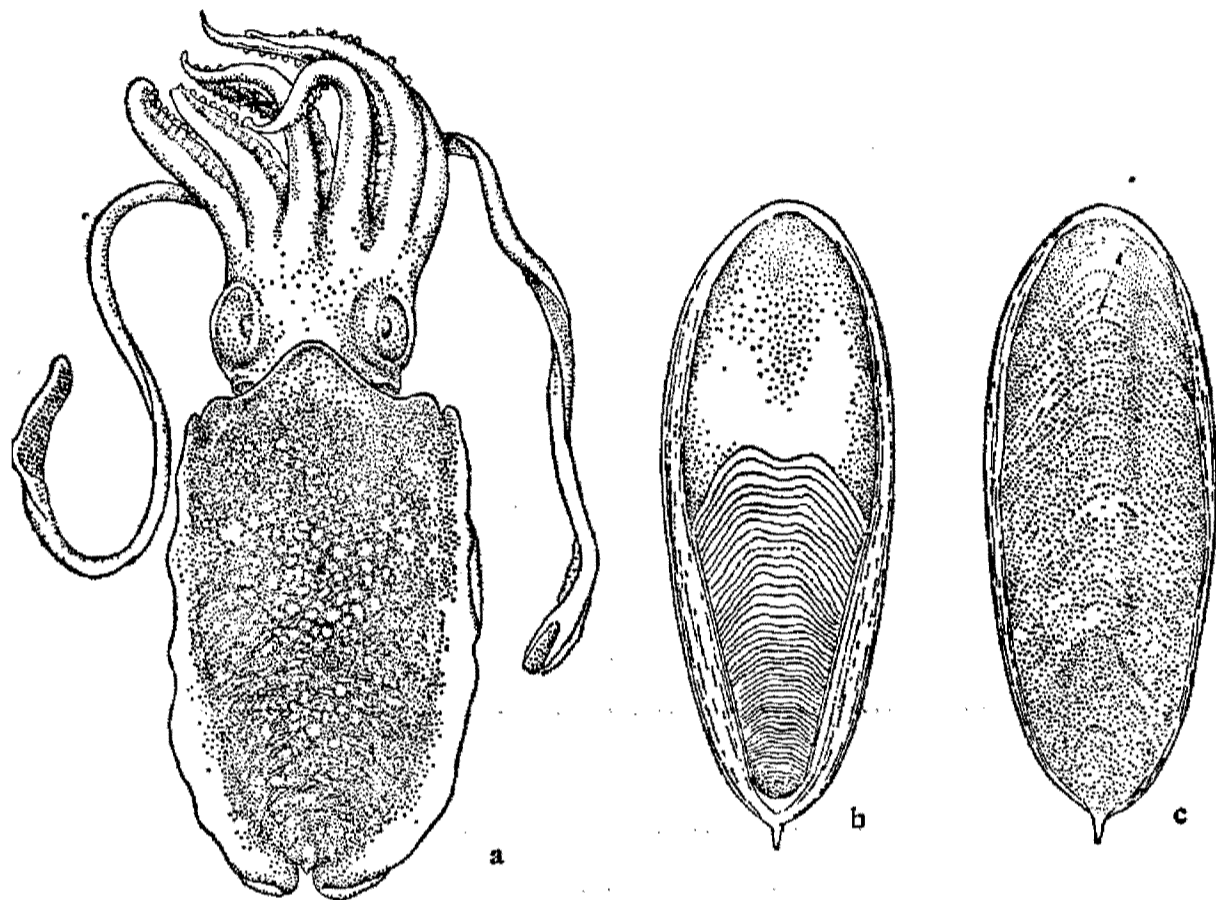


图 69 目乌贼 *Sepia aculeata* Orbigny
a. 雌体背面, b. 内壳腹面, c. 内壳背面。

大小相近, 基部吸盘角质环具长板齿, 顶部吸盘角质环具钝头小齿, 雄性左侧第 4 腕茎化, 全腕基部的吸盘骤然变小并稀疏; 触腕穗狭长, 约为全腕长度的五分之一, 吸盘小而密, 约 10 行, 大小相近, 吸盘角质环具尖齿。内壳椭圆形, 长度约为宽度的 2.5 倍, 背面具同心环状排列的石灰质颗粒, 有 3 条纵肋, 腹面的横纹面中间凹, 两边凸, 略呈双峰型, 峰顶微圆, 峰底甚广, 壳的后端骨针粗壮。已知成体的最大胴长为 230 毫米。

标本测量 ♀

头长: 32 毫米, 头宽: 50 毫米。

胴背长: 165 毫米, 胴腹长: 152 毫米, 胴宽: 74 毫米。

鳍宽: 前端 16 毫米, 后端 20 毫米。

腕长: 第 1 对腕 92 毫米, 第 2 对腕 90 毫米, 第 3 对腕 98 毫米, 第 4 对腕 110 毫米。

触腕长: 265 毫米, 触腕穗长: 55 毫米。

生物学特性 广泛栖居于近海 60 米线以内, 产卵前集群于大陆架内的越冬区, 然后游向沿岸产卵, 在南海的产卵期为 3—5 月, 产卵场水深 5—20 米, 水温 18—24℃。

地理分布 南海, 日本群岛南部, 马来群岛, 印度海域。

经济意义 体型较大, 成体的最大体重可达 1.3 公斤, 肉厚味美, 群体也较密集, 主要由拖网渔获, 我国广东近海的年产量约数百吨。