

(48) 图氏后乌贼 *Metasepia tullbergi* (Appellöf, 1886)

Sepia tullbergi Appellöf, 1886:26.

Sepia (*Metasepia*) *tullbergi* Ortmann, 1888:656.

Metasepia tullbergi Berry, 1912a:424; Sasaki, 1929:217; 董正之, 1963: 142.

模式标本产地 日本长崎。

标本采集地 东海, 南海。

形态特征 胴部盾形, 甚宽, 胴长稍大于胴宽; 胴背具致密的细点斑, 褐黑色素比较明显。肉鳍窄, 位于胴部两侧全缘, 在后端分离。无柄腕甚短, 第 1 对腕更短, 其余腕的长度略有差异, 腕式一般为 $4 > 3 > 2 > 1$, 第 4 对腕特宽, 约为其他腕宽度的 2 倍, 吸盘 4 行, 各

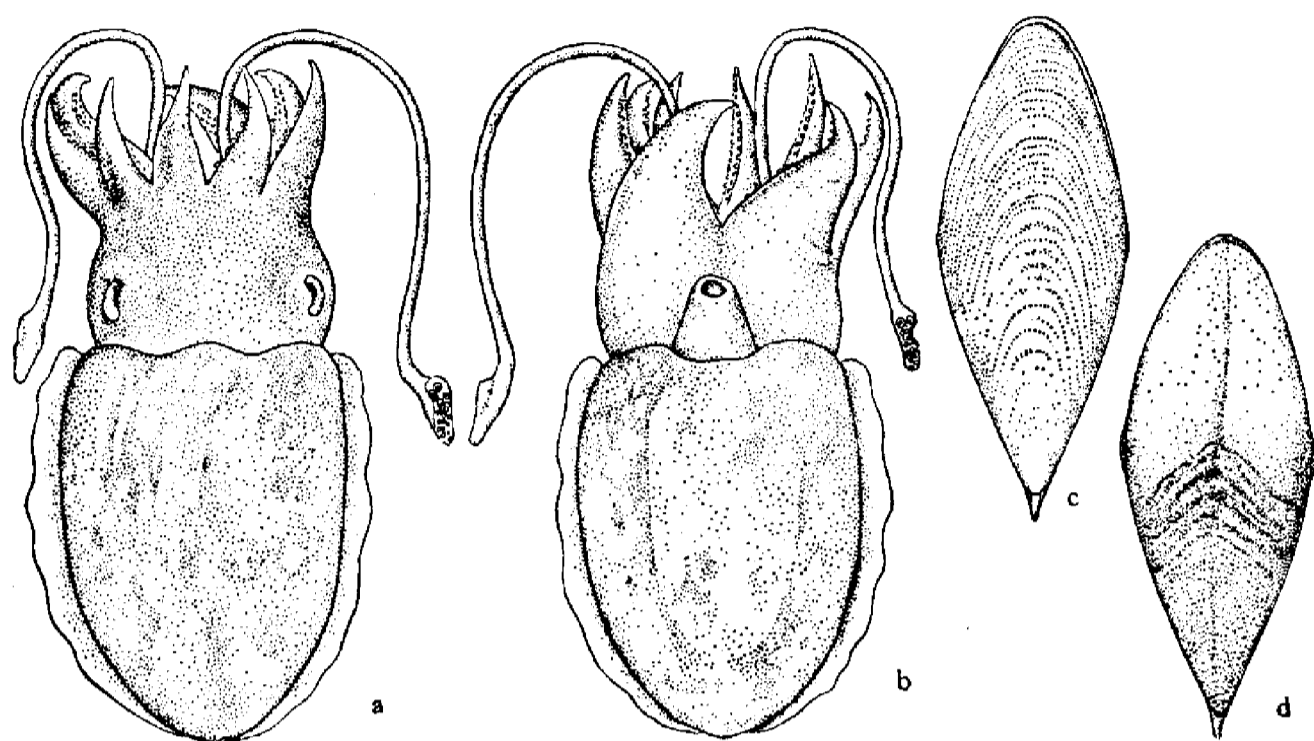


图 80 图氏后乌贼 *Metasepia tullbergi* (Appellöf)
a. 雌体背面, b. 雌体腹面, c. 内壳背面, d. 内壳腹面。

腕吸盘大小相近, 吸盘角质环具小钝齿, 雄性左侧第 4 腕茎化, 全腕基部的吸盘骤然变小并稀疏; 触腕穗短柄形, 仅为全腕长度的十四分之一, 吸盘 4、5 行, 大小不等, 有 3、4 个甚大, 吸盘柄长, 吸盘角质环具小钝齿, 间距较密, 其余的吸盘甚小, 吸盘柄短, 吸盘角质环具小钝齿, 间距较疏。内壳略呈菱形, 长度约为宽度的 2.5 倍, 背面微凸, 较平滑, 具同心环纹, 腹面前部甚凸, 后部中央的纵沟甚深, 横纹面较短, 约占全壳的二分之一, 由细而密的细波纹组成, 单峰型, 甚宽, 前突后圆, 壳的后端不具骨针, 也不具腺孔, 外圆锥体在壳的后端形成尖锐的角质薄片。已知成体的最大胴长为 55 毫米。

标本测量 ♀

头长: 25 毫米, 头宽: 32 毫米。

胴背长: 55 毫米, 胴腹长: 52 毫米, 胴宽: 44 毫米。

鳍宽: 5 毫米。

腕长: 第 1 对腕 20 毫米, 第 2 对腕 23 毫米, 第 3 对腕 25 毫米, 第 4 对腕 28 毫米。

触腕长: 84 毫米, 触腕穗长: 6 毫米。

生物学特性 浅海性生活, 栖居于亚热带海域。较少见, 仅获于底栖生物拖网中。

地理分布 东海, 南海, 日本群岛南部海域。

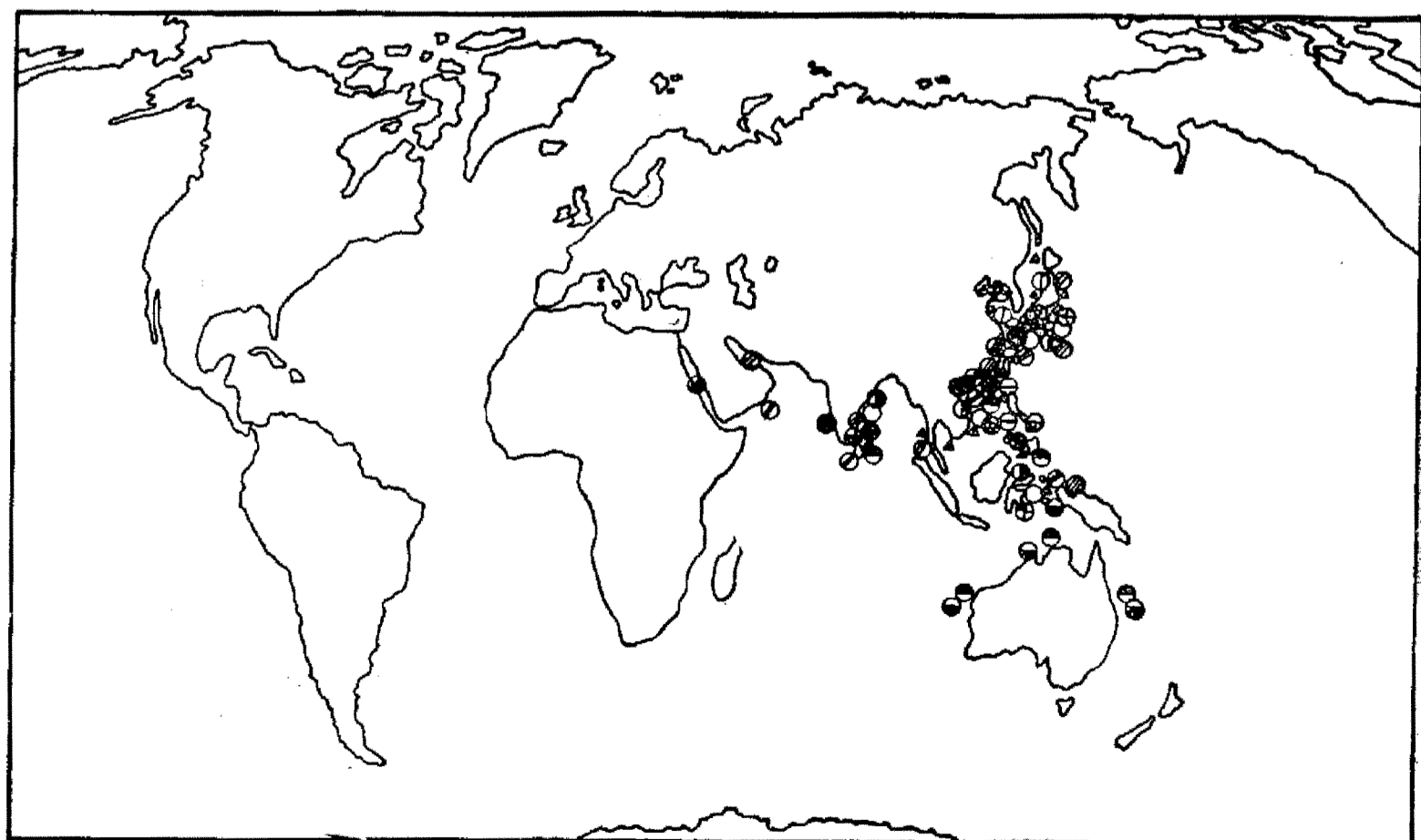


图 81 乌贼科中 12 个种的地理分布

- | | |
|---|--|
| 目乌贼 <i>Sepia aculeata</i> Orbigny ● | 拟目乌贼 <i>Sepia lycidas</i> Gray ① |
| 针乌贼 <i>Sepia andreana</i> Steenstrup ① | 虎斑乌贼 <i>Sepia pharaonis</i> Ehrenberg ● |
| 椭乌贼 <i>Sepia elliptica</i> Hoyle ● | 罗氏乌贼 <i>Sepia robsoni</i> Sasaki ⊕ |
| 金乌贼 <i>Sepia esculenta</i> Hoyle ⊖ | 珠乌贼 <i>Sepia torosa</i> Ortmann ③ |
| 神户乌贼 <i>Sepia kobeensis</i> Hoyle ② | 曼氏无针乌贼 <i>Sepiella maindroni</i> de Rochebrune ▲ |
| 白斑乌贼 <i>Sepia latimanus</i> Quoy et Gaimard ○ | 图氏后乌贼 <i>Metasepia tullbergi</i> (Appellöf) ⊙ |