

绿鹰冬夜蛾 *Valeria viridimacula* (Graeser) (图版 XXV-20)

Hadena viridimacula Graeser, 1888, Berl. ent. Z. p. 331. (黑龙江地区)

Valeria viridimacula: Hampson, 1906, Cat. Lep. Phal. Br. Mus. 6: 351. —Chen, 1982, Icon. Het. Sin. 3: 316.

Antivaleria viridimacula: Sugi, 1982, in Inoue et al., Moths Jap. 1: 735.

翅展 42mm。头、胸、前翅霉绿色，前翅中、端区带绿色，翅脉带紫褐色，基线、内线及外线均双线黑褐色，内线在中室后单线，外线锯齿形，剑纹短三角形，环纹、肾纹绿色，有黄白环，肾纹后端似三齿形，中线黑褐色，后半锯齿形，亚端线黄白色锯齿形，外侧衬黑褐色；后翅暗褐色；腹部褐色。

寄主 羊蹄甲。

分布 黑龙江、浙江；日本。

巨肾鹰冬夜蛾 *Valeria exanthema* (Boursin) (图版 XXV-21)

Synvaleria exanthema Boursin, 1955, Z. Wien. ent. Ges. 40: 47, fig. 1. (广东)

Valeria exanthema: Chen, 1985, Econ. Ins. Fn. China, Lep. Noct. 4: 109.

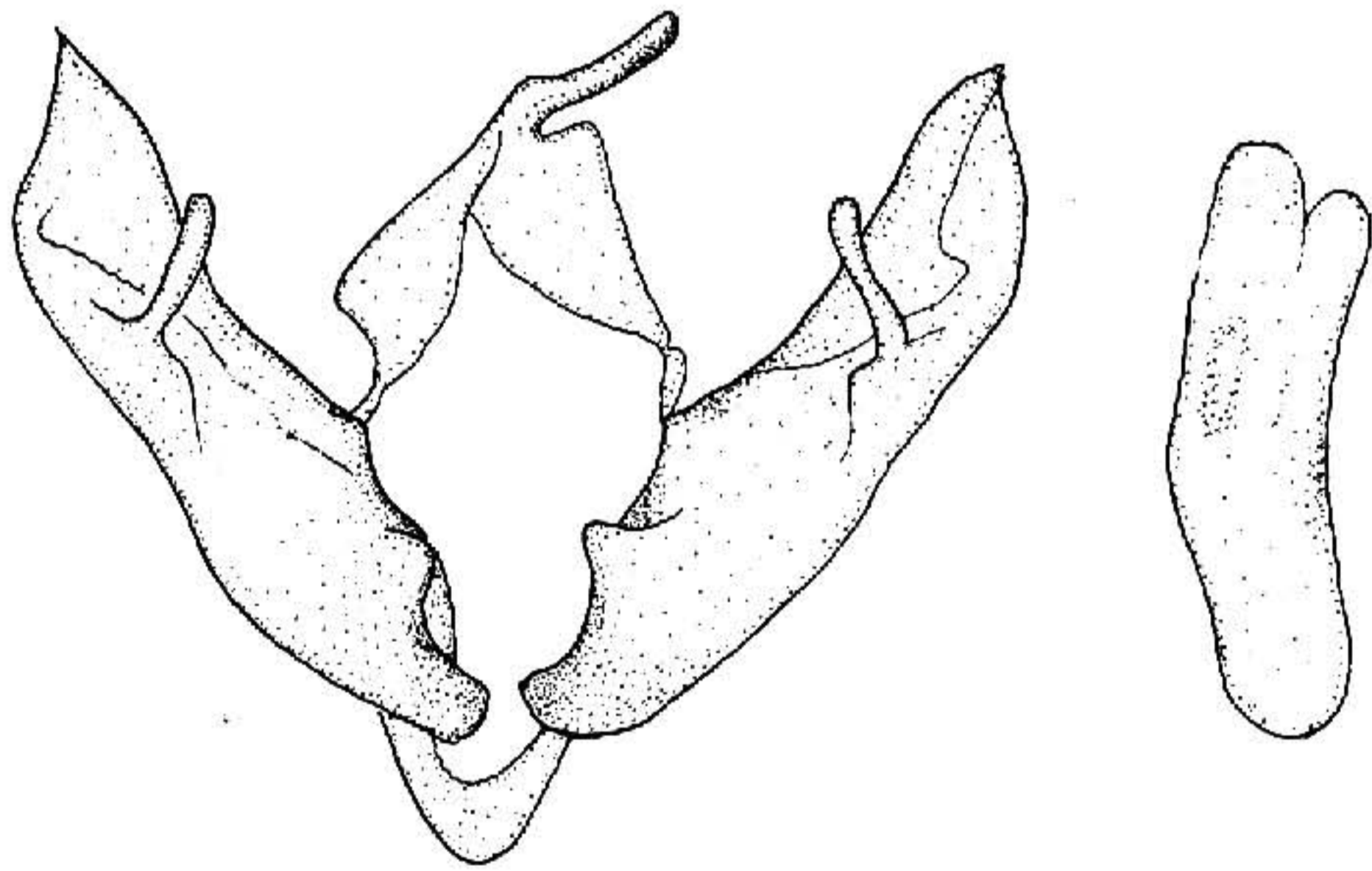


图 442 巨肾鹰冬夜蛾 *Valeria exanthema*
(Boursin) ♂ 外生殖器

翅展 48mm。头、胸、前翅褐黑色，前翅前缘脉、中脉及 1 脉有赭白点，基线双线黑色，波浪形，内线不明显，剑纹短钝，环纹白色，肾纹大，倒梨形，白色，中央褐色，有一白曲线，外线黑色衬白，在翅脉上为白点，亚端线似外线；后翅黄白色，外线黑色，亚端线白色衬黑，端区及前缘区外半带黑褐色；腹部赭黄带褐色。雄蛾抱钩指形，斜伸出瓣背缘 (图 442)。