

**清亮近剑水蚤 *Tropocyclops candidi* (Harada, 1931)**

*Eucyclops (Tropocyclops) prasinus candidi* Harada, 1931a: 150—151, figs. 1—3.

*Eucyclops (Tropocyclops) candidi* Harada, 1931: 228—229.

*Tropocyclops candidi* Lindberg, 1955: 480.

**雌性特征** 体长 0.45 毫米。头胸部呈长卵形，第 2 胸节背面前中部呈蓝紫色，第 5 胸节的侧缘具短毛。生殖节的前半部较宽，卵囊一对，各囊含卵 4—5 粒。尾叉平行，长度大于其宽度的 2.6 倍，侧尾毛位于侧缘末部 1/3 处，第 1 尾毛较第 4 尾毛为短，第 2 尾毛约为第 3 尾毛的 2/3，第 3 尾毛约为尾叉长度的 4 倍，背尾毛较尾叉为长。第 1 触角细长，末端约抵第 4 胸节的后缘，共分 12 节。第 1—4 胸足外肢第 3 节刺式为 3·4·4·3，第 4 胸足内肢第 3 节的长度约为宽度的 2.7 倍，末端内刺约为外刺的 3.5 倍，约为节本部的 2 倍。第 5 胸足仅一节，内刺短小，其长度约与节本部相等。

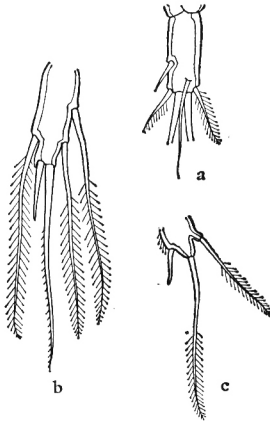


图 193 清亮近剑水蚤 *Tropocyclops candidi* (Harada)

a. 尾叉, b. 第 4 胸足内肢末节, c. 第 5 胸足。

**雄性特征** 体长 0.42 毫米。体形与雌性相似，惟较瘦小。

**生活习性** 分布于湖泊中，为常年可见的种类。

**地理分布** 我国台湾(日月潭)。

**附注** 我们未曾获见标本，根据原田 (Harada, 1931a) 的图录附于此。

**常见近剑水蚤 *Tropocyclops frequens* (Kiefer, 1931)**

*Eucyclops (Tropocyclops) confinis frequens* Kiefer, 1931: p. 509; Lindberg, 1939: 2—7, fig. 2.

*Tropocyclops frequens* 沈嘉瑞、戴爱云, 1964: 450, figs. 27—29.

**雌性特征** 体长 0.61 毫米。头胸部呈长圆形，第 5 胸节的宽度较生殖节稍大，两侧缘突出。生殖节的长度约为其宽度的 1.13 倍。卵囊一对，各囊储卵 9 粒。尾叉的长度约为其宽度的 2.33 倍，侧尾毛位于侧缘中部之后，第 1 尾毛较第 4 尾毛稍长，第 2 尾毛稍长

于第3尾毛的 $1/2$ ，第3尾毛约为尾叉长度的 $1.2$ 倍。第1触角细长，共分 $12$ 节。第1—4胸足外肢第3节刺式为 $3\cdot4\cdot3\cdot3$ 。第1胸足第2基节的内末角钝圆，末缘无刚毛。第4胸足内肢第3节的长度大于宽度的 $2$ 倍，末端的内刺约为外刺长度的 $2.34$ 倍，约为节本部的 $2.55$ 倍。第5胸足仅一节，长度与宽度约相等，内刺约为节本部长度的 $1.89$ 倍。

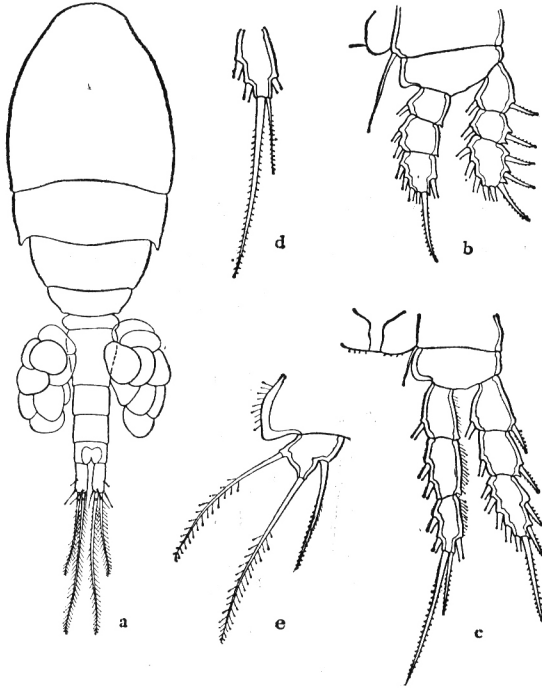


图 194 常见近剑水蚤 *Tropocyclops frequens* (Kiefer)

a. 雌性整体背面观, b. 第1胸足, c. 第4胸足, d. 第4胸足内肢末节, e. 第5胸足。

**生活习性** 分布于小型水域内，是一热带性种类。

**地理分布** 我国云南(江川及西双版纳的思茅)。国外：印度尼西亚，印度，非洲。

**分类讨论** 本种最初发现于非洲，后来又先后在印度、印度尼西亚等处发现，今又采获于我国云南。从标本的形态特征来看，其变化范围比较稳定，因此建议把它提升为种。

### 短刺近剑水蚤 *Tropocyclops brevispinus* Shen et Tai, 1962

*Tropocyclops brevispinus* 沈嘉瑞、戴爱云, 1962: 235—236, 图 33—35。

**雌性特征** 体长 $0.46$ 毫米。头胸部呈卵圆形，第5胸节狭小。生殖节的长度约为宽度的 $1.5$ 倍。卵囊一对，紧贴腹部，卵大，每囊储卵 $4$ 粒。尾叉的长度约为宽度的 $2$ 倍，侧尾毛位于尾叉外缘的中部，第1尾毛短小，稍长于第4尾毛的 $1/2$ ，第2尾毛约为第3尾毛的 $3/4$ ，背尾毛长大，约为尾叉长度的 $1.88$ 倍。第1触角细长，分 $12$ 节。第1—4胸足外肢第3节刺式为 $3\cdot4\cdot3\cdot3$ 。第1胸足第2基节的内末角无刚毛。第4胸足内刺第3节的长度约为宽度的 $2$ 倍，末端内刺的长度约为外刺的 $2.10$ 倍，约为节本部的 $2$ 倍。第