

后夜蛾 *Trisuloides sericea* Butler (图版 I-3)

Trisuloides sericea Butler, 1881, Ann. Mag. nat. Hist. (5) 7: 36. (印度)

Trisuloides sericea: Warren, 1912, in Seitz, Macrolep. World 11: 41, pl. 5k. —Hampson, 1913, Cat. Lep. Phal. Br. Mus. 13: 342, pl. 233, fig. 3. —Chen, 1982, Icon. Het. Sin. 3: 237, pl. 76, fig. 1726.

翅展 48mm。头、胸褐黄色，前翅褐色，内线微黑，内侧衬白，外线双线暗褐，亚端线黑色；后翅有杏黄中带及黑褐端带，臀角一黄白纹。雄蛾抱钩背缘锯齿形（图 21）。

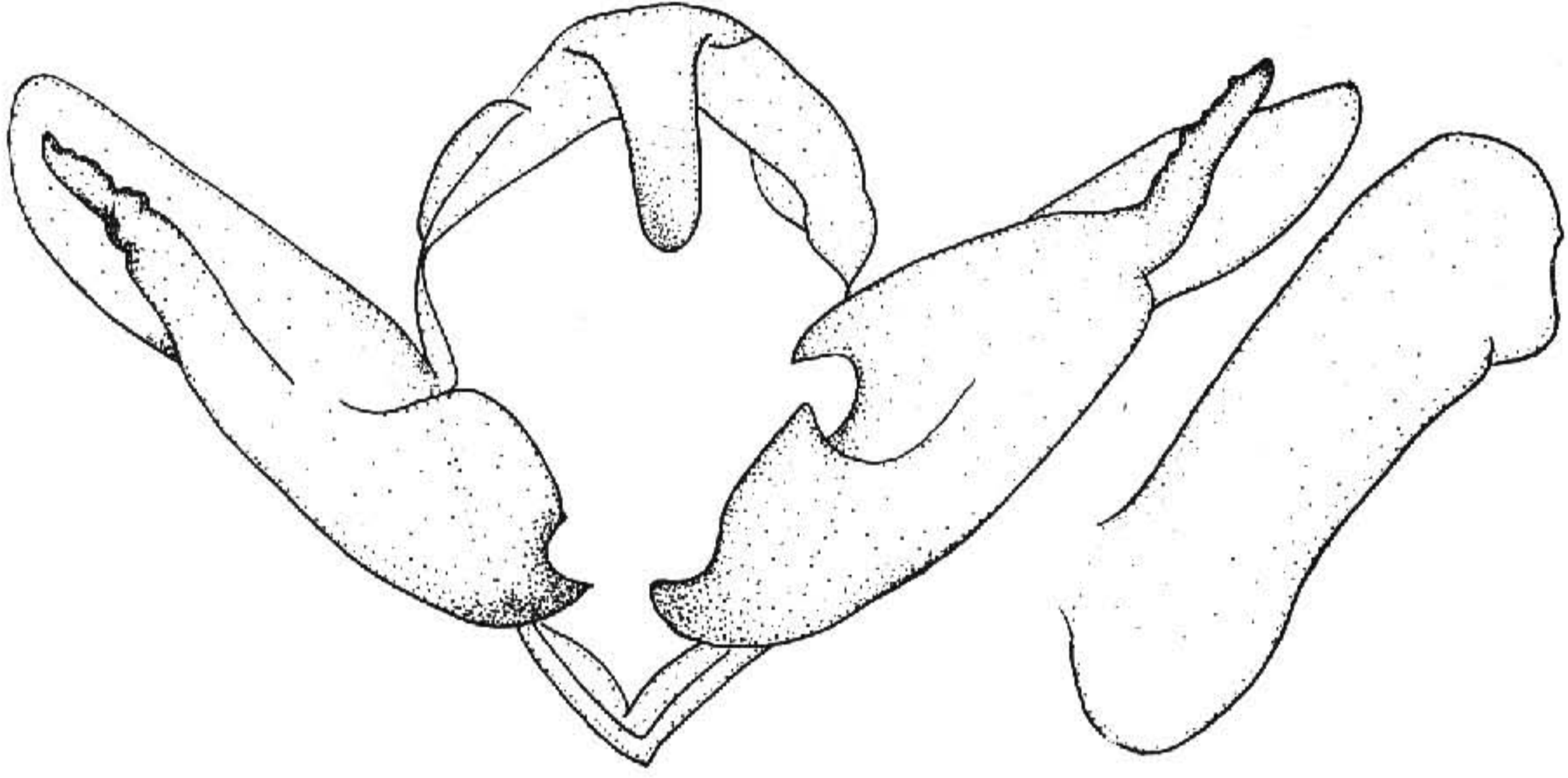


图 21 后夜蛾 *Trisuloides sericea* Butler ♂ 外生殖器

寄主 栎属。

分布 湖北、福建、广西、云南；锡金，印度。

张后夜蛾 *Trisuloides zhangii* Chen (图版 I-5)

Trisuloides zhangii Chen, 1994, Acta ent. Sin. 37 (2): 215, fig. 1. (四川渡口)

翅展 45mm。头、胸灰褐，前翅褐色，各横线黑色，环纹黑边，肾纹内缘黑色；后翅杏黄，有一黑褐端带。雄蛾抱钩粗大，在抱器瓣腹缘近端部折角向背伸，有锯齿，阳茎腹缘近端部有突齿（图 22）。

分布 四川。