

17. ——Chen, 1982, Icon. Het. Sin. 3: 239, pl. 76, fig. 1737.

翅展 55mm。头、胸及前翅白色，前翅各横线黑色，粗或间断成纷乱的波状纹，外线、亚端线较完整，环纹扁圆，肾纹边缘不完整；后翅黄白，后缘黄；腹部黄色，有一列黑斑。雄蛾抱钩细长，贴近瓣腹缘（图 27）。

寄主 柃木。

分布 黑龙江、河南、陕西、湖北、湖南、福建、云南；日本，锡金，印度，俄罗斯。

张镶夜蛾 *Trichosea zhangii* Chen (图版 I-21)

Trichosea zhangii Chen, 1990, Acta ent. Sin. 33 (3): 360—1, fig. 1. (陕西庙台子)

翅展 38—43mm。头、胸、腹及前翅乳黄色，翅基片有黑斑，后胸有 V 形黑纹及二黑斑，各横线黑色，基线与内线均双线，环纹似一粗黑圈，肾纹由三个黑三角纹组成；后翅浅黄。雄蛾抱钩近指形，斜伸达瓣背，抱器腹突发达，端部膨大，阴茎端有多列细齿（图 28）。

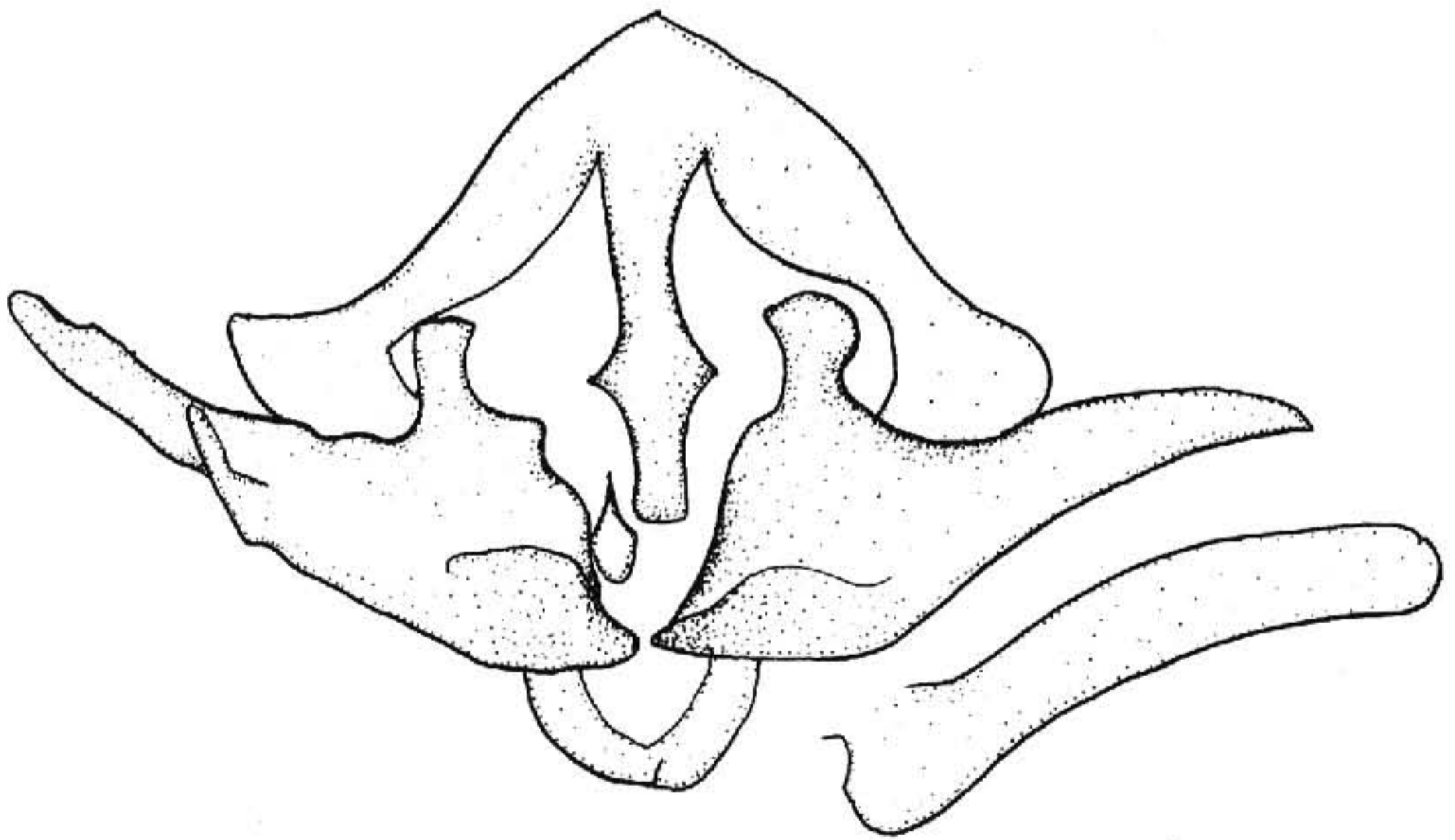


图 28 张镶夜蛾 *Trichosea zhangii* Chen ♂ 外生殖器

分布 陕西。

阴镶夜蛾 *Trichosea funebris* Berio (图版 I-22)

Trichosea funebris Berio, 1973, Annali Mus. civ. Stor. nat. Giac. Doria, 79: 157, fig. 54.

(缅甸)

翅展 36mm。头、胸褐黑色，颈板边缘浅黄，翅基片基部、中部及端部各一黄斑，中胸另有浅黄斑；前翅浅黄，基部一黑纹，各横线黑色，环、肾纹黑边，二纹间有双黑条相连；后翅污黄，前缘及端区黑褐；腹部暗褐色。雄蛾阴茎内囊有细棘形角状器丛。