

褐色横带。下唇须黑褐色，♂仅尖端，♀约1/3伸出额外。前翅浅灰褐色，散布黑褐色和黑色鳞；亚基线、中线和外线各为一条褐色细带，两侧有不完整黑边，其中外线外侧黑边几乎完全消失；内线两条，极模糊；中线在中室内浅弯，其下直行并略外倾，外线在中点外侧外凸，下半部浅内弯，其外侧有两条与之平行的模糊黑线；翅端部色较深，隐见波状浅色亚缘线；缘线在各翅脉端两侧有一对黑点；缘毛淡灰褐色，掺杂少量黑褐色，在翅脉端色较深。后翅浅灰褐色，端部色略深；中点深灰褐色；外线为一条模糊深色带；缘毛淡灰褐色，在翅脉端灰褐色。前翅反面灰褐色，隐见正面斑纹；后翅反面同正面，外线较正面清晰。

雄性外生殖器（图136）：囊形突略延长。抱器瓣端半部略狭，裂口深达抱器背长的1/3，抱器端下片尖狭。

雌性外生殖器（图139）：囊导管粗壮，整体弱骨化，其中上部骨化较强，下端无骨刺带。囊体直径略大于囊导管长的1/4。

检视标本：1♂1♀，日本长野，1100—1600 m，1988. V. 3、20；1♂，同前，1730 m，1989. V. 4（均日本 Nakajima 博士赠送标本）。

分布：中国台湾；日本。

备考：本种模式标本仅1♂（正模），产于台湾花莲大禹岭，1980. III. 6。日本 Nakajima 博士近年在上述模式产地及日本长野先后采到本种标本并惠赠笔者长野产标本2♂1♀，以上描述即根据这3头标本。但将此与 Hashimoto (1983) 原描述比较，发现有下列差异：标本亚基线、中线和外线的双线之间褐色，原描述未提及，原图中亦未见；标本前翅中点短条形，原描述及图为圆形；原描述♂囊形突三角形，较长。以上各点存疑。

### 陆毛翅尺蛾 *Trichopteryx terranea* (Butler, 1878) (图版Ⅲ：9)

*Lobophora terranea* Butler, 1878, Ann. Mag. nat. Hist. (5) 1: 446. (日本：横滨)

*Trichopteryx terranea*: Leech, 1897, ibidem (6) 20: 74.

*Nothopteryx terranea*: Prout, 1914, in Seitz, Macrolepid. World 4: 184, pl. 11: c.

前翅长：♂14 mm，♀13—14 mm。头和体背黄白色与深灰褐色或黑褐色掺杂。下唇须黑褐色，♂仅尖端、♀约1/3伸出额外。前翅浅灰褐色，内线以内和翅端部色较深；亚基线浅弧形；内线两条，纤细并紧邻中线；中线上端外倾，在中室内弯折，其下近直行并略外倾；外线在中室端外侧外凸，其下弧形内凹；中线与外线间红褐至黑褐色，形成清晰中带，仅在前缘处留下一浅色斑，中带下端宽约2.5—3 mm；中点深褐至黑褐色，短条形；外线外侧有两条灰黑色伴线，其外侧在前缘处有一三角形深色斑；亚缘线浅色波状，仅在前缘附近清晰；缘线在各翅脉端两侧有一对黑点；缘毛灰白色与深灰褐色相间，基半部色较深。后翅浅灰褐色，中点极微小；翅端部有两条弧形深色

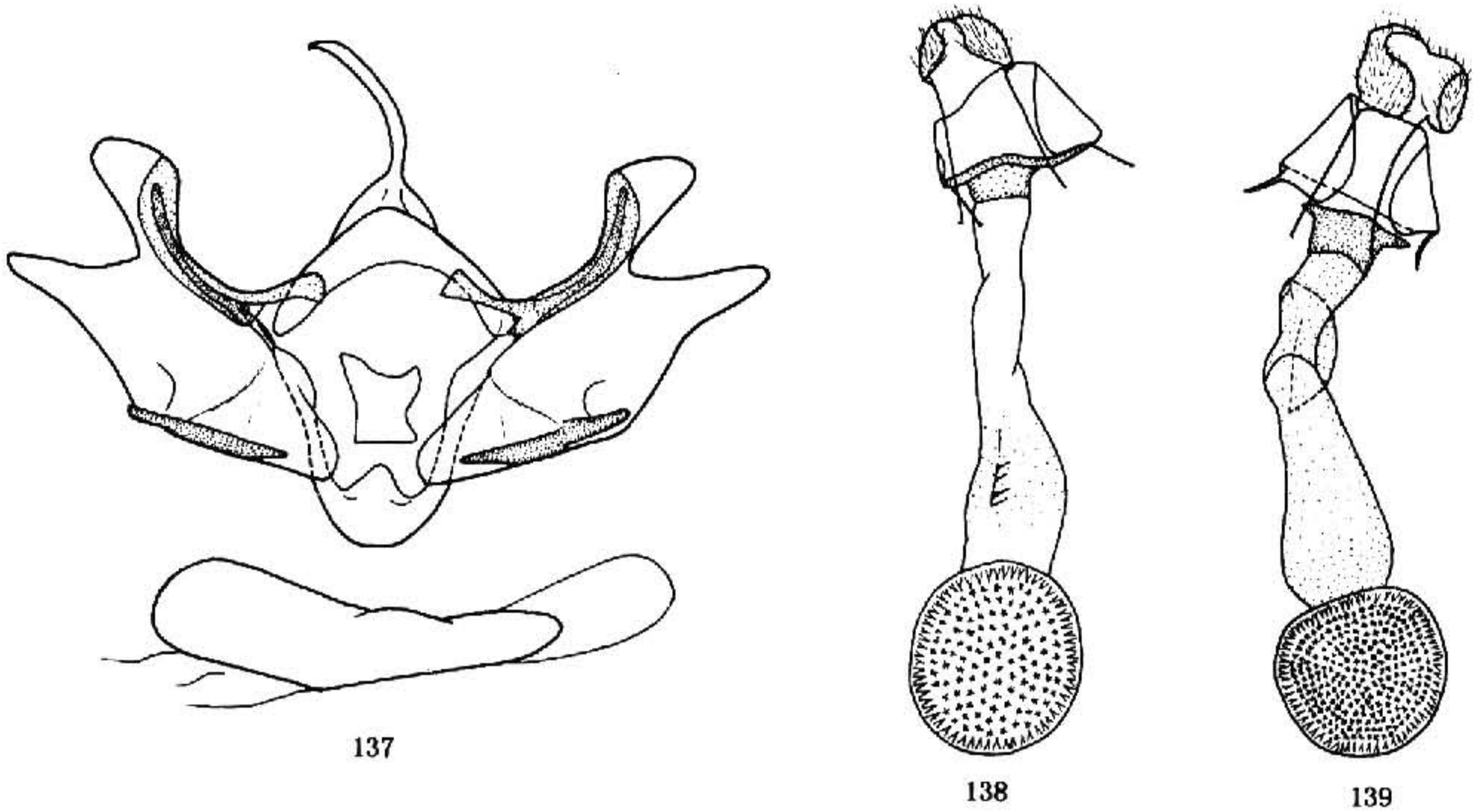


图 137—139 外生殖器. 137. 陆毛翅尺蛾 *Trichopteryx terranea* (Butler), ♂;  
138. 同前, ♀; 139. 明毛翅尺蛾 *T. fusconotata* Hashimoto, ♀

线; 缘线深灰褐色, 几乎连续; 缘毛淡灰褐色。前翅反面灰褐色, 隐见正面斑纹; 后翅反面同正面。

雄性外生殖器 (图 137): 囊形突较前种略短宽。抱器瓣形状同前种, 端部裂口深达抱器背长的  $2/5$ , 抱器端下片略宽阔。

雌性外生殖器 (图 138): 囊导管上口骨化, 中下部弱骨化并略膨大, 具一纤弱骨带, 带上有数枚骨刺。囊体直径略小于囊导管长度的  $1/2$ 。

**生物学特性:** 一年一代, 以蛹越冬。寄主植物为小叶青冈、青冈、光叶榉等。

**检视标本:** 2 ♀, 黑龙江伊春岱岭, 1957. V. 15. 1 ♂, 日本山梨县, 600 m, 1979. III. 17; 1 ♀, 日本山梨县, 1980. IV. 12 (日本 Yazaki 博士赠送标本)。

**分布:** 黑龙江、台湾; 日本, 乌苏里地区。

### 溪毛翅尺蛾 *Trichopteryx rivularia* (Leech, 1897)

*Cryptoloba rivularia* Leech, 1897, Ann. Mag. nat. Hist. (6) 19: 550. (四川)

*Nothopteryx rivularia*: Prout, 1914, in Seitz, Macrolepid. World 4: 185, pl. 12: a.

前翅长: ♂ 约 13 mm。翅较狭长。前翅黑褐色, 有 4 条白至灰白色横线; 亚基线较模糊; 中线波状, 由前缘至臀褶弧形弯曲; 外线粗壮, 在中室端外凸一尖角, 其外侧有一条纤细伴线; 亚缘线为一列清晰白点; 缘线为一列黑点, 缘毛灰白色与黑褐色相间。后翅白色, 基部和端部灰黑色; 翅中部有一条模糊黑灰色细带; 缘线黑色, 缘毛白色。