

雌性外生殖器：前表皮突短小，后表皮突中等长。囊导管长，大多膜质；囊颈附近常有一骨带，其上着生数枚刺。囊体球状，内面密布微刺。部分种类囊导管下半段密布小刺，但无骨化带；囊体内面无刺。

分布：全北界，东洋界北部。

亚属检索表

- 1. ♂后翅 Sc + R₁ 与 R_s 分离，阳茎内无角状器；♀囊体具刺 亚属 *Trichopteryx*
- ♂后翅 Sc + R₁ 与 R_s 合并，阳茎内具角状器；♀囊体无刺 亚属 *Paralobophora*

亚属 *Trichopteryx* Hübner, [1825] 1816

本亚属国内记载 9 种。

种和亚种检索表

- 1. 后翅中室端脉双折角 日本饰毛翅尺蛾 *T. polycommata anna*
- 后翅中室端脉一个折角 2
- 2. 后翅中部白色，基部和端部灰褐色 溪毛翅尺蛾 *T. rivularia*
- 后翅为均匀的浅灰褐至灰褐色 3
- 3. 前翅中带红褐至黑褐色，完整且清晰，其下端宽约 2.5—3 mm 陆毛翅尺蛾 *T. terranea*
- 前翅通常无清晰深色中带；如有中带则不完整，或下端宽度小于 2.5 mm 4
- 4. 前翅后缘中部和外 1/4 处各有一个红褐至黑褐色小斑 双斑毛翅尺蛾 *T. hemana*
- 前翅后缘无上述小斑 5
- 5. 前翅中线和外线各为一条褐色细带，其中下部有时互相接合形成不完整深色中带 6
- 前翅中线和外线各为波状细线或形成灰褐至灰黑色细带，均不带褐色 7
- 6. 前翅中线在 Cu₂ 以下向内弯，在 2A 上方有一向内凸出的小尖齿 傲毛翅尺蛾 *T. fastuosa*
- 前翅中线在中室以下接近直行且略外倾，在 2A 上方无上述内凸小齿 明毛翅尺蛾 *T. fusconotata*
- 7. 前翅底色为白色，密布灰绿色斑纹，亚基线、中线和外线在翅脉上内凸小齿为清晰的黑色 灰毛翅尺蛾 *T. grisearia*
- 前翅底色为浅灰褐至灰褐色，斑纹深灰褐至黑灰色，无清晰黑色线纹 8
- 8. 前翅中点短条形，大而清晰；黑灰色中带鲜明，其两侧有少量褐色 蕾毛翅尺蛾 *T. germinata*
- 前翅中点极弱小；内外线各为黑灰色波状双线，不形成明显中带，翅面无褐色 柳毛翅尺蛾 *T. carpinata*

饰毛翅尺蛾 *Trichopteryx polycommata* ([Denis et Schiffermüller], 1775)

Geometra polycommata [Denis et Schiffermüller], 1775, Ankündigung syst. Werkes Schmett. Wienerge-

gend: 109. (欧洲)

Trichopteryx polycommata: Meyrick, 1892, Trans. ent. Soc. Lond. 1892: 62.

Lobophora polycommata: Staudinger, 1901, in Staudinger & Rebel, Cat. Lepid. palaeart. Faunengeb. 1: 286.

Nothopteryx polycommata: Prout, 1914, in Seitz, Macrolepid. World 4: 183, pl. 6: f.

寄主植物: 小叶白蜡树、女贞、忍冬。

分布: 甘肃; 日本, 俄罗斯, 欧洲。

中国分布下述亚种。

日本亚种 *subsp. anna* Inoue, 1955 (图版 III: 2; XXV: 10)

Trichopteryx polycommata anna Inoue, 1955, Tinea 2: 76, pl. 6: 6. (日本: 北海道)

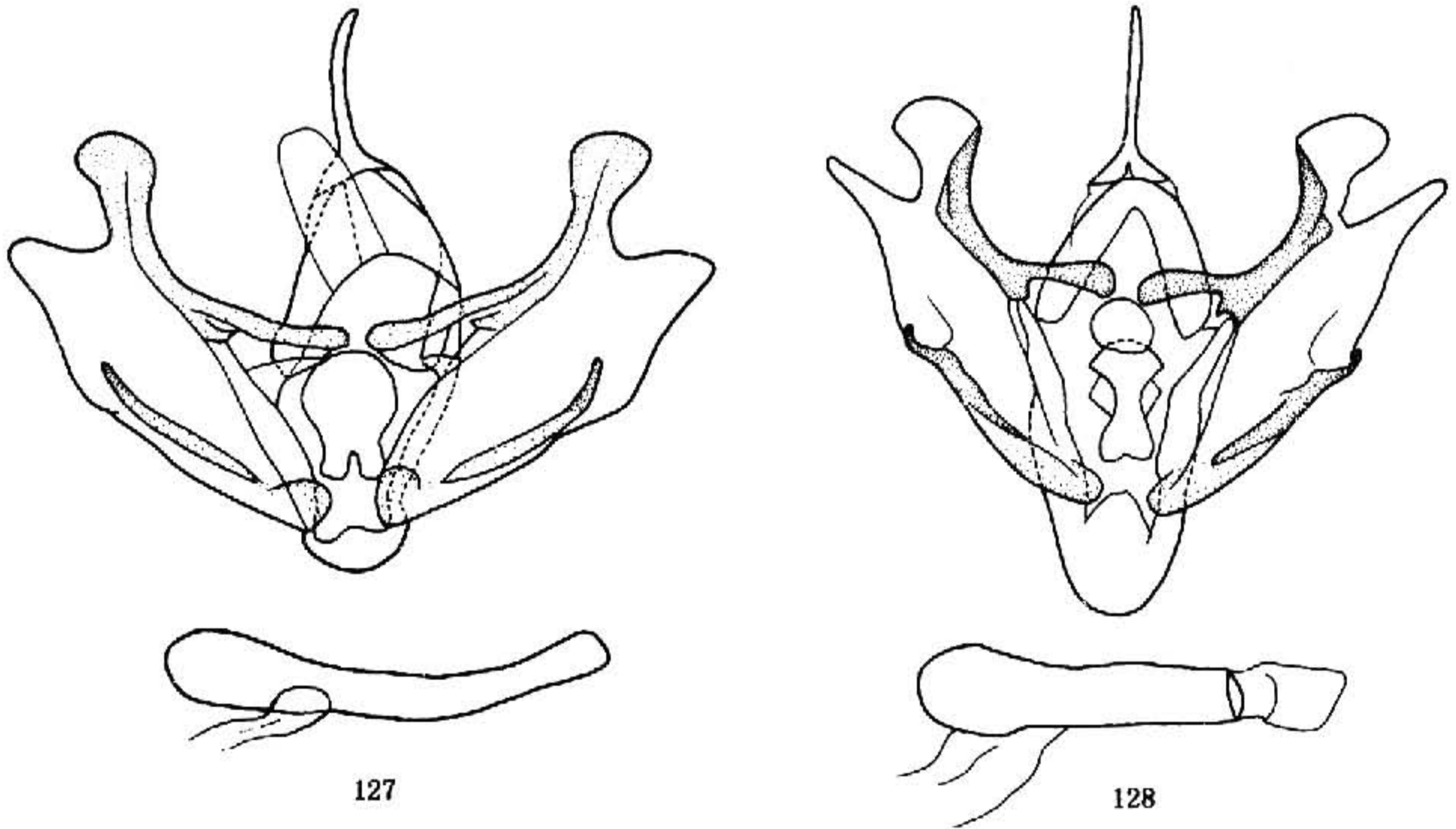


图 127—128 雄性外生殖器. 127. 日本饰毛翅尺蛾 *Trichopteryx polycommata anna* Inoue; 128. 灰毛翅尺蛾 *T. grisearia* (Leech)

前翅长: ♂ 17 mm。头和胸腹部背面灰褐色与灰黄色掺杂。下唇须深灰褐色, 基部腹面灰白色; ♂ 下唇须近 1/3 伸出额外。前翅外缘与后缘约等长, 前者十分倾斜, 近平直; 翅面浅灰褐色, 线纹黑灰色; 亚基线浅弧形, 不清晰; 翅基至中线在臀褶和后缘有黑纹; 中线由前缘至臀褶处弧形弯曲, 然后向外折向后缘; 中线之外翅脉大部黑色; 外线由前缘至 M_1 极外倾, 在 M_1 处形成一尖角后内折, 与外缘平行至臀褶处后外折至后缘; 中线与外线间散布不均匀深色斑块, 中线内侧和外线外侧色较浅, 各有两条黑灰色纤细伴线; 翅端部色略深, 亚缘线浅色波状; 缘线在各翅脉端两侧有一对小黑点; 缘毛