

前翅长: ♂ 15 mm, ♀ 16 mm。头和体背灰白与灰褐色掺杂。下唇须仅尖端伸出额外。前翅浅灰至浅灰褐色, 斑纹灰褐至灰黑色; 亚基线弧形, 略模糊的细带状, 在中室内外凸; 内线、中线和外线均为波状双线, 略模糊; 中点黑灰色微小, 紧邻外线; 翅端部色略深, 浅色波状亚缘线内侧有两条波状深色线; 亚缘线外侧翅脉上有黑点; 缘线在各翅脉端两侧有一对黑点; 缘毛白色, 掺杂灰褐色。后翅为白色, 翅端部色略深, 有两条模糊波线; 中点短条形深灰色; 缘毛灰白色。前翅反面灰褐色, 隐见正面斑纹; 后翅反面同正面, 散布稀疏灰褐色鳞。后翅中室端脉弱双折角, M_2 基部略近 M_1 。

雄性外生殖器 (图 130): 囊形突近似傲毛翅尺蛾。阳端基环较该种宽阔。抱器瓣几乎同傲毛翅尺蛾, 但端部裂口底部宽阔, 上下片均较狭窄。

雌性外生殖器 (图 133): 囊导管长约为囊体直径的 2.5 倍, 在交配孔处骨化呈碗状; 下端近囊颈处骨带很弱, 小刺细小稀疏。

检视标本: 1 ♀, 甘肃榆中兴隆山, 日期不详; 1 ♂, 芬兰科斯基, 1982. V. 22 (日本 Yazaki 博士赠送标本)。

分布: 甘肃; 俄罗斯, 欧洲。

蕾毛翅尺蛾 *Trichopteryx germinata* (Püngeler, 1908) (图版 III: 5)

Lobophora germinata Püngeler, 1908, Dt. ent. Z. Iris 21: 297. (青海: 库库诺尔)

Nothopteryx germinata: Prout, 1914, in Seitz, Macrolepid. World 4: 184.

Trichopteryx germinata: Xue, 1992, Sinozoologia 9: 276.

前翅长: ♀ 13 mm。近似柳毛翅尺蛾。体型较该种小。前翅灰色; 亚基线褐色, 弯折; 内线同亚基线; 黑灰色中带鲜明, 其两侧有少量褐色; 中线弯曲细带状。中点黑色短条形, 大而清晰并略波曲; 外线细带状, 在中点外侧强烈外弯, 下半段略内弯, 在 M_3 与 Cu_1 基部形成黑纹; 外线外侧有三条与之平行的细线; 翅端部附近各翅脉上有黑点。后翅淡灰褐色, 近端部处有两条模糊的细线。前翅反面灰褐色, 后翅反面灰白色, 均有短条形中点; 后翅端半部的两条线远较正面清晰。

检视标本: 1 ♀, 甘肃天水, 1992. VII。

分布: 甘肃、青海。

双斑毛翅尺蛾 *Trichopteryx hemana* (Butler, 1878) (图版 III: 7)

Larentia hemana Butler, 1878, Ann. Mag. nat. Hist. (5) 1: 444. (日本: 横滨)

Lobophora insontata Christoph, 1881, Bull. Soc. imp. Nat. Moscou 55 (3): 90.

Trichopteryx hemana: Leech, 1897, Ann. Mag. nat. Hist. (6) 20: 74.

Nothopteryx hemana: Prout, 1914, in Seitz, Macrolepid. World 4: 184, pl. 6: 20.

前翅长: ♂ ♀ 14 mm。近似柳毛翅尺蛾, 体型较小。下唇须端部 1/4 伸出额外。前

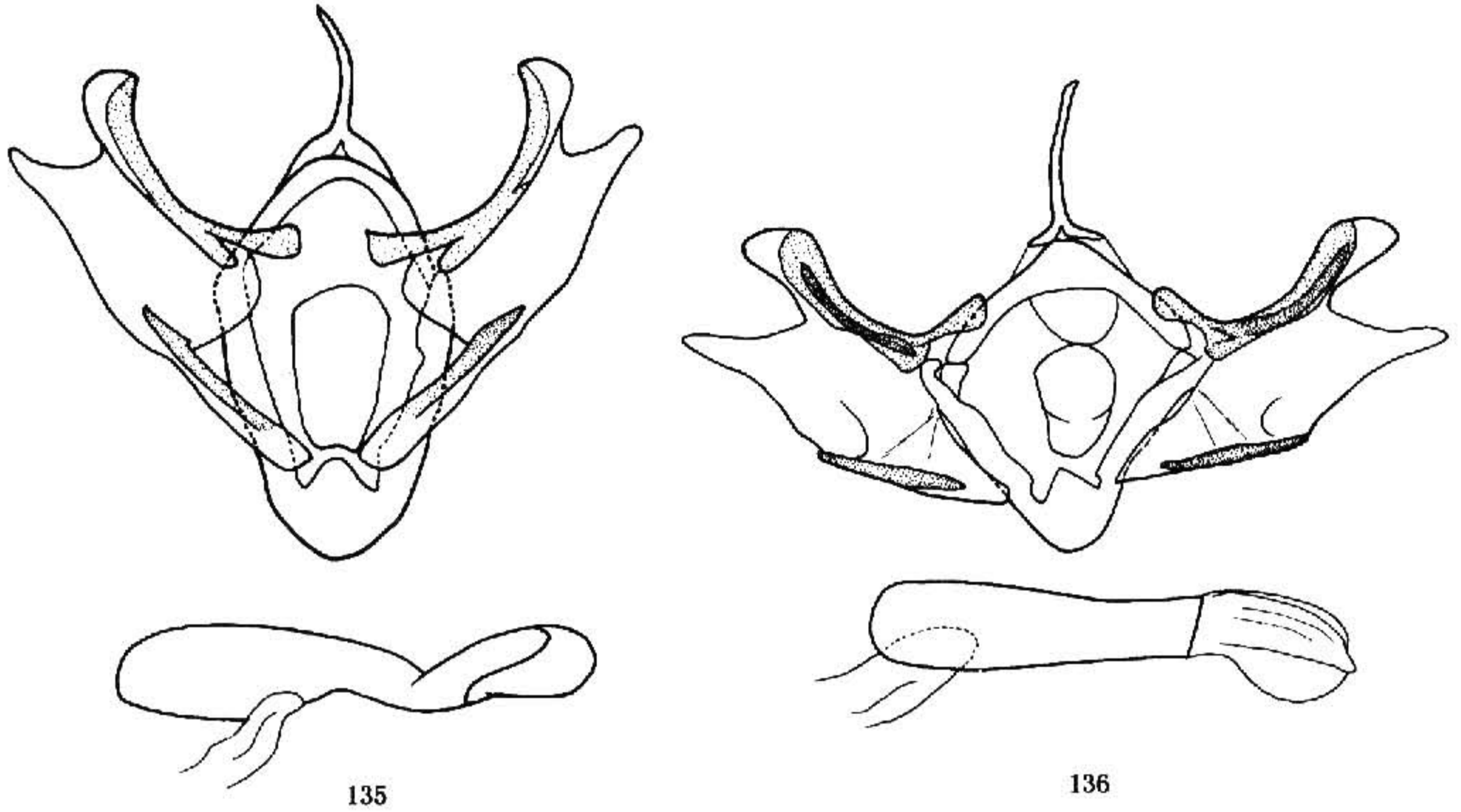


图 135—136 雄性外生殖器. 135. 双斑毛翅尺蛾 *Trichopteryx hemana* (Butler);
136. 明毛翅尺蛾 *T. fusconotata* Hashimoto

翅灰褐至青灰色，线纹清晰，中线和外线分别在后缘中部和外 1/4 处形成一个红褐（有时为黑褐）色小斑；亚基线有时在后缘也形成红褐色小斑，缘毛基半部灰褐至深灰色，在翅脉端色浅，端半部灰白色。后翅颜色较柳毛翅尺蛾略深，中点较小，但翅端部两条波线清晰。

雄性外生殖器（图 135）：囊形突宽大并延长。抱器瓣狭窄，端部裂口短浅，其深度仅略大于抱器背长的 1/4。阳茎扭曲，阳茎盲囊膨大延长。

雌性外生殖器（图 134）：囊导管长约为囊体直径的 3.6 倍；近囊颈处骨带及刺发达强壮。

生物学特性：一年一代，在中国东北成虫 6 月出现。以蛹越冬。寄主植物有地锦槭、金缕梅、麻栎、青冈等。

检视标本：2 ♂ 1 ♀，黑龙江伊春岱岭，390 m，1962. VI. 3；1 ♂，吉林长白山，1974. VI. 6。1 ♂，日本山梨县，700 m，1989. IV. 9；1 ♀，日本山梨县，1 500 m，1979. V. 6（日本 Yazaki 博士赠送标本）。

分布：黑龙江、吉林；日本，乌苏里地区。

明毛翅尺蛾 *Trichopteryx fusconotata* Hashimoto, 1983 (图版 III: 8)

Trichopteryx fusconotata Hashimoto, 1983, Kontyū 51 (4): 601, figs 1—8. (台湾：花莲)

前翅长：♂ 15—16 mm，♀ 13 mm。头和体背黄白色掺杂黑褐色，额上部有一条黑