

翅脉(图 306): 前翅翅脉与前属(虎斑尺蛾属)相同。后翅 Sc + R<sub>1</sub> 与 R<sub>s</sub> 合并至中室端部; R<sub>s</sub> 与 M<sub>1</sub> 共柄较长; 中室短小, 长仅为翅长的 1/3, 端脉弯曲倾斜, 不为双折角, M<sub>2</sub> 略近 M<sub>1</sub>; Cu<sub>1</sub> 接近中室下角; 2A 正常, 无 3A。

分布: 亚洲, 北美洲。

### 双白毛漆尺蛾 *Trichodezia kindermanni* (Bremer, 1864)

*Odezia kindermanni* Bremer, 1864, Mém. Acad. imp. Sci. St. Pétersb. (7) 8, 1: 89, pl. 7: 19. (俄罗斯: 东西伯利亚)

*Polythrena kindermanni*: Graeser, [1889], Berl. ent. Z. 32: 404.

*Trichodezia kindermanni*: Prout, 1914, in Seitz, Macrolepid. World 4: 170, pl. 7: b.

生物学特性: 成虫白天活动。幼虫取食绣球。在日本一年二代。

分布: 中国, 日本, 俄罗斯。

中国东北和四川分别分布下述亚种。

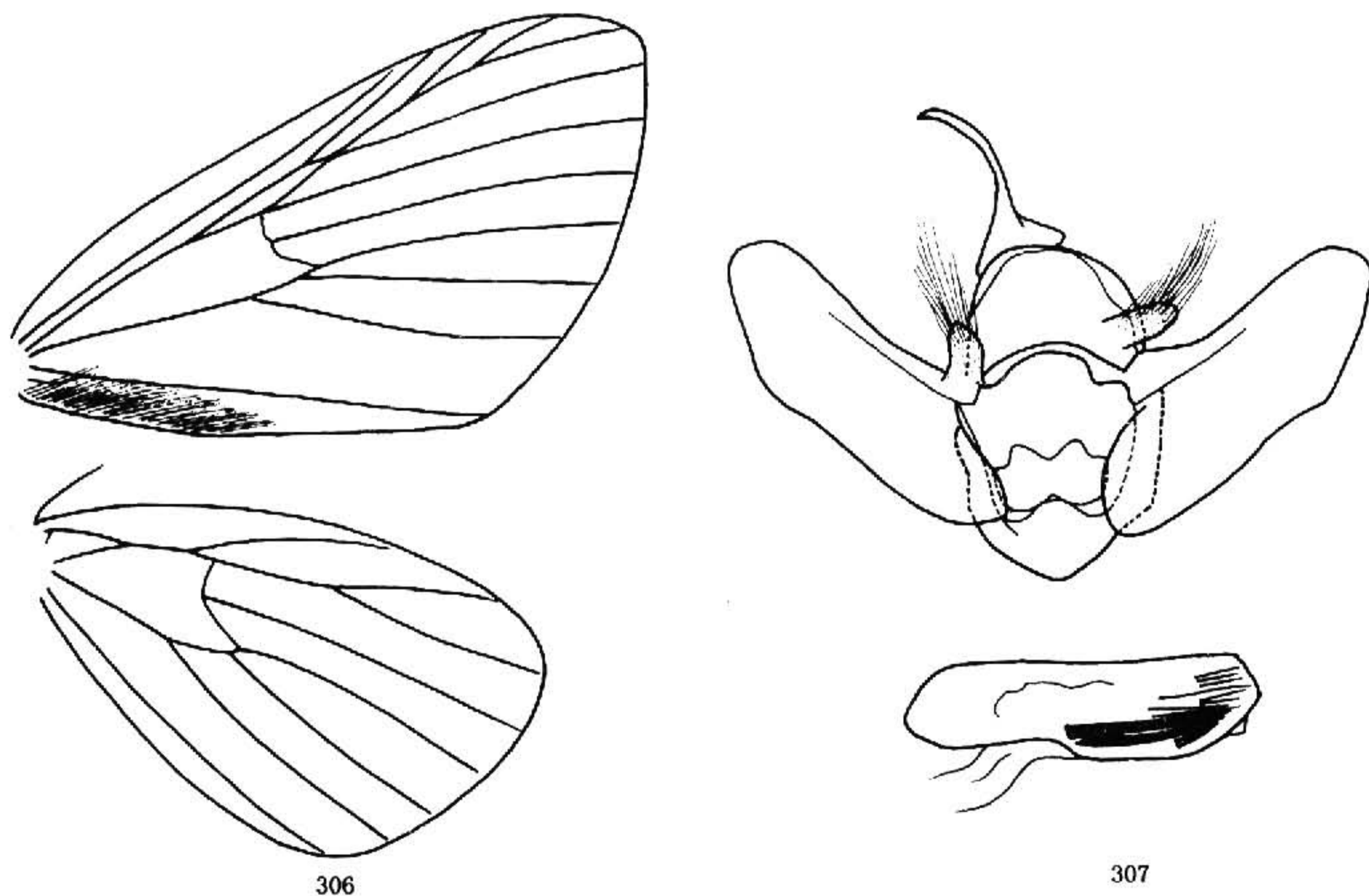


图 306—307 306. 双白毛漆尺蛾 *Trichodezia kindermanni kindermanni* (Bremer)  
♂翅脉; 307. 同前, 雄性外生殖器

### 指名亚种 subsp. *kindermanni* (Bremer, 1864) (图版 V: 27)

前翅长: ♂ 11 mm。头白色与黑褐色掺杂, 下唇须黑褐色较少。胸腹部背面和翅黑