

Trachea melanospila: Hampson, 1908, Cat. Lep. Phal. Br. Mus. 7: 149. ——Chen, 1982, Icon. Het. Sin. 3: 255.

翅展 50mm。头、胸黑灰色；腹部与前翅黑褐色，后者带苔绿色，基线、内线及外线均双线黑色，后者锯齿形，环纹及肾纹黑褐色，亚端线苔绿色，两侧有黑斑；后翅白色，端半部褐色，外线暗褐色，亚端线后半微白，臀角一白曲纹。雄蛾抱器瓣端部宽而弯曲（图 468）。

分布 黑龙江、湖北、海南、四川、云南；印度。

韭绿陌夜蛾 *Trachea prasinatra* Draudt (图版 XXIX-9)

Trachea prasinatra Draudt, 1950, Mitt. munch ent. Ges. 40: 90, pl. 6, fig. 12. (太白山、天目山、绵山)

Trachea prasinatra: Chen, 1982, Icon. Het. Sin. 3: 257.

翅展 41mm。头部黑色杂黄白；胸部褐色，后胸有白毛；前翅黑褐色，基线、内线间及外线与亚端线间带黄绿色，基线、内线及外线均双线黑色，后者锯齿形，环纹黑褐色，前尖后圆，肾纹黄绿色，两纹前方各一黄绿纹，亚端线黄绿色锯齿形，中部两侧各一黑齿纹；后翅暗褐色；腹部褐灰色。

分布 山西、陕西、浙江、四川。

纷陌夜蛾 *Trachea tokiensis* (Butler) (图版 XXIX-10)

Hadena tokiensis Butler, 1881, Trans. ent. Soc. Lond. p. 186. (日本东京)

Trachea tociensis: Hampson, 1908, Cat. Lep. Phal. Br. Mus. 7: 156.

Trachea tokiensis: Warren, 1911, in Seitz, Macrolep. World 3: 188. ——Sugi, 1982, in Inoue, Moths Jap. 1: 762.

翅展 38—48mm。头、胸霉绿杂黑色；前翅紫灰色，有细褐点，内线内方、部分中区及亚端线内侧带霉绿色，端区翅脉间霉绿色，基线、内线、中线及外线黑色，基、内线波浪形，中、外线锯齿形，剑纹、环纹及肾纹可见，后者后部有黑纹，亚端线霉绿色锯齿形，内侧部分衬黑褐色；后翅白色微褐，端部黑褐色，外线明显，臀角处带灰白色；腹部黑褐杂赭黄色。

分布 云南；日本。

矛陌夜蛾 *Trachea hastata* (Moore) (图版 XXIX-11)

Hadena hastata Moore, 1882, Lep. Atk. p. 130, pl. 4, fig. 20. (大吉岭)

Trachea hastata: Hampson, 1908, Cat. Lep. Phal. Br. Mus. 7: 119.

Paroligia hastata: Warren, 1913, in Seitz, Macrolep. World 11: 129.

翅展 30mm。头、胸及前翅褐色，后者带紫色，部分带黑褐色，基线、内线、中线

及外线黑色，后者锯齿形，基线、内线波浪形，两线间一霉绿色弧形纹，自亚中褶至后缘，外侧衬黑色，剑纹褐色，环纹大，红褐色，肾纹浅黄色有黑褐环，黑边，外线双线，线间霉绿色，亚端线黄绿色锯齿形，两侧衬黑褐色；后翅黄白，端区微褐，横脉纹粗，黑褐色，外线微黑；腹部褐灰色。

分布 陕西、云南；锡金，印度。

基夜蛾属 *Kumasia* Sugi

Kumasia Sugi, 1982, in Inoue et al., Moths Jap. 1: 754.

Type-species: *Apamea kumaso* Sugi.

喙发达，下唇须向上伸，第二节约达额中部，第三节短，额光滑，复眼大，触角线形；前、后胸有毛簇；腹部基部几节背面有毛簇；前翅有一副室；后翅5脉细弱。

雄蛾抱器瓣腹缘中段拱曲，端缘圆钝。

基夜蛾 *Kumasia kumaso* (Sugi)* (图版 XXIX-12)

Apamea kumaso Sugi, 1963, Tinea, 6: 13, figs. 8, 19. (日本)

Kumasia kumaso: Sugi, 1982, in Inoue et al., Moths Jap. 1: 754.

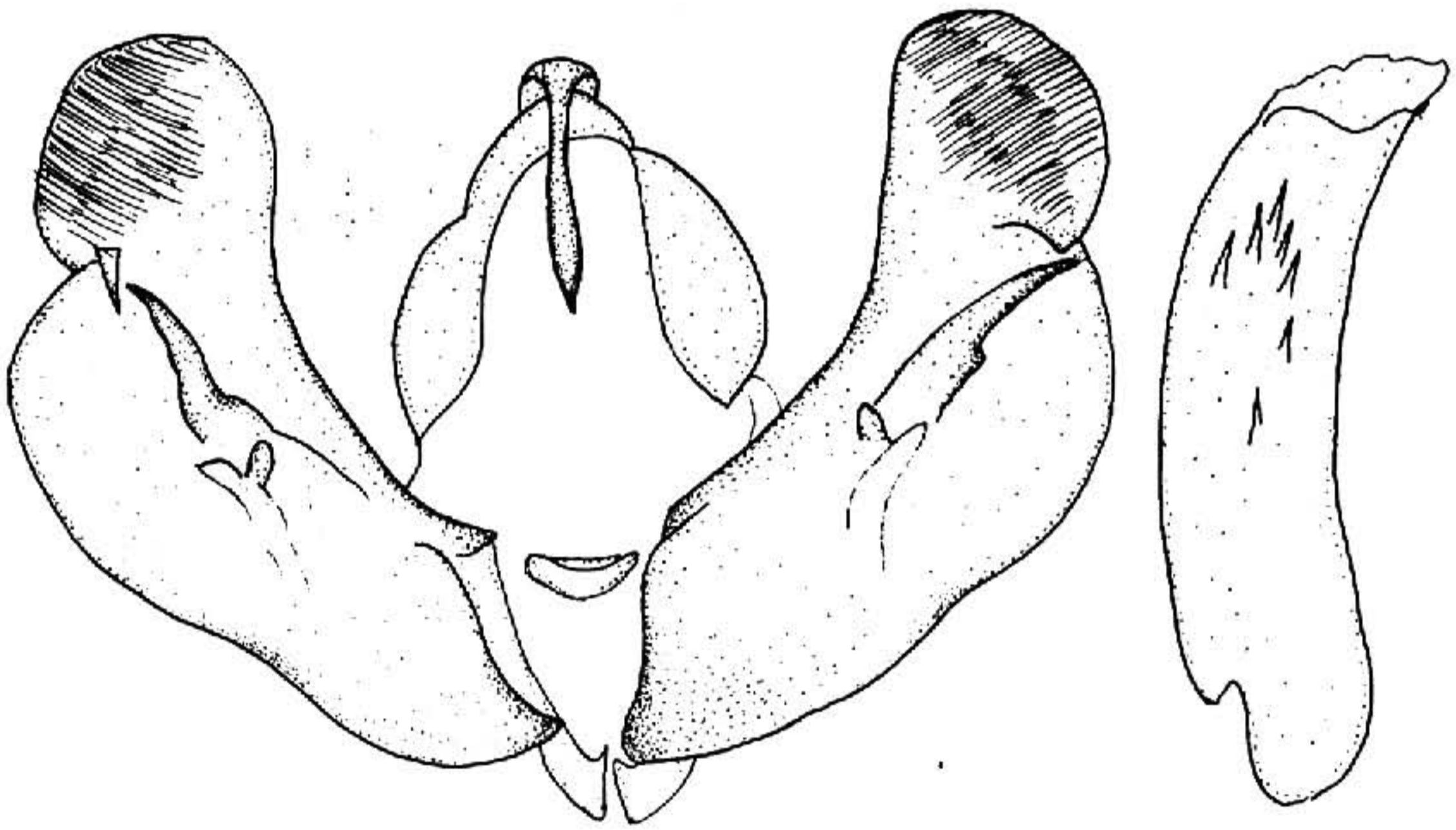


图 469 基夜蛾 *Kumasia kumaso* (Sugi) ♂ 外生殖器

翅展 40—50mm。全体灰褐色。前翅基线、内线、中线及外线黑色，除中线外均双线，内线、中线、外线后半均微弱，亚中褶一黑纵线位于内线内方，剑纹褐色，环纹及

* 席客先生提供标本及寄主名称，谨致谢忱。