

外刚毛最长,约为内刺长的 1.77 倍。

生活习性 分布于不同类型的湖泊与池塘中。

地理分布 我国四川(成都),广东(广州),浙江(淳安、衢县),江苏(墟沟),安徽(芜湖)。国外:蒙古。

虫宿温剑水蚤 *Thermocyclops vermifer* (Lindberg, 1935)

Mesocyclops rylovi vermifer Lindberg, 1935: 415—419, pl. 8, figs. 7—9.

Mesocyclops vermifer Lindberg, 1938: 211—235, pl. 4, figs. 1—7.

Mesocyclops (Thermocyclops) vermifer Lindberg, 1942: 145—151, figs. 7, 8, 9, 11.

雌性特征 体长 0.73—0.93 毫米。头胸部呈长卵形,第 4 胸节的后侧角稍突出,第 5 胸节较生殖节稍宽。生殖节细长,长度大于末缘宽度的 1.6 倍。纳精囊呈长“T”形。卵囊一对,每囊储卵约 10 粒。尾叉的长度约为宽度的 2.56 倍,侧尾毛位于尾叉侧缘末部 1/3 处,第 1 尾毛短小,约为第 4 尾毛长的 1/4,第 2 尾毛约为第 3 尾毛长的 2/3,背尾毛较第 1 尾毛稍长。第 1 触角的末端约抵第 2 胸节的末缘,共分 12 节。第 1—4 胸足外肢第 3 节刺式为 2·3·3·3。第 4 胸足内肢第 3 节的长度约为宽度的 3.40 倍,末端内刺短于节本部,约为外刺长的 2.5 倍,节本部的长度约为内刺长的 1.10—1.50 倍。第 5 胸足两节,第 1 节短而宽,外末角突出,具长羽状刚毛一根,末节窄长,内末缘具一长刺,外末缘具一

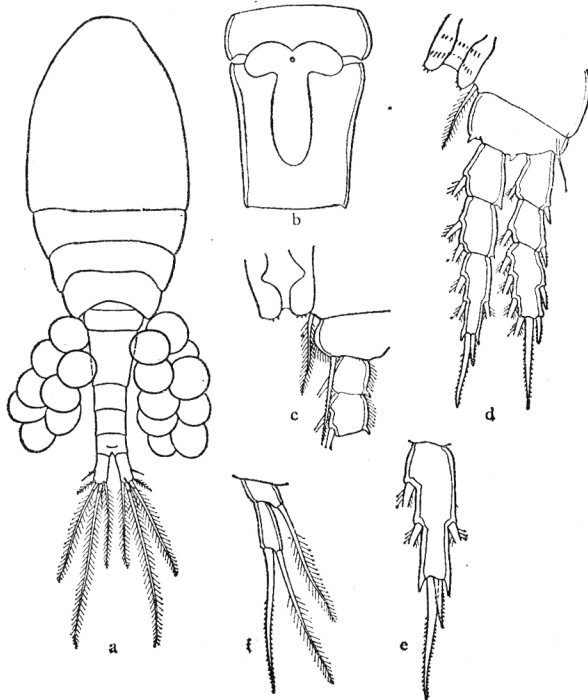


图 251 虫宿温剑水蚤 *Thermocyclops vermifer* (Lindberg)

a. 雌性整体背面观, b. 生殖节示纳精囊, c. 第 1 胸足第 2 基节内末角, d. 第 4 胸足, e. 第 4 胸足内肢末节, f. 第 5 胸足。

约等长的羽状刚毛。

生活习性 为浮游性种类，分布于各种不同类型的水域中。

地理分布 我国四川(万县)，云南(元江)，江西(新干县、万载河、遂川)，湖南(岳阳)，湖北(石首、恩施、当阳、郟阳、孝感)，浙江(新江桥、嵛县)，山东(济南、新泰、济宁)，河北(唐山、昌黎)，天津。国外：印度。

短尾温剑水蚤 *Thermocyclops brevifurcatus* Harada, 1931

Thermocyclops brevifurcatus Harada, 1931: 164—165, figs. 28—30.

雌性特征 体长 0.73—1.02 毫米。头胸部呈卵形，第 4 胸节的后侧角钝圆，稍向后突出。生殖节的长度大于后缘宽度的 1.51 倍，卵囊一对，各囊含卵 10 粒。纳精囊呈“T”形，前半部的两翼并不向后弯曲，后半部呈长袋形。尾叉的长度约为宽度的 2.00 倍，侧尾毛位于尾叉末部 1/3 处近侧缘的背面，第 1 尾毛较尾叉较短，第 2 尾毛较第 3 尾毛稍短，第 4 尾毛稍长，约为第 1 尾毛的 4 倍，背尾毛的长度约与第 1 尾毛相当。第 1 触角的末端约抵第 2 胸节的末缘，共分 17 节。第 1—4 胸足外肢第 3 节刺式为 2·3·3·3。第 1 胸足第 2 基节的内末角具一羽状刚毛，末端超过内肢第 2 节的末缘。第 4 胸足内肢第 3 节的长度大于宽度的 3 倍，末端的内刺短于节本部，约为外刺长的 1.96—2.19 倍，节本部约为内刺长的 1.12—1.25 倍。第 5 胸足分两节，第 1 节的宽度大于长度，外末角具一羽状刚毛；

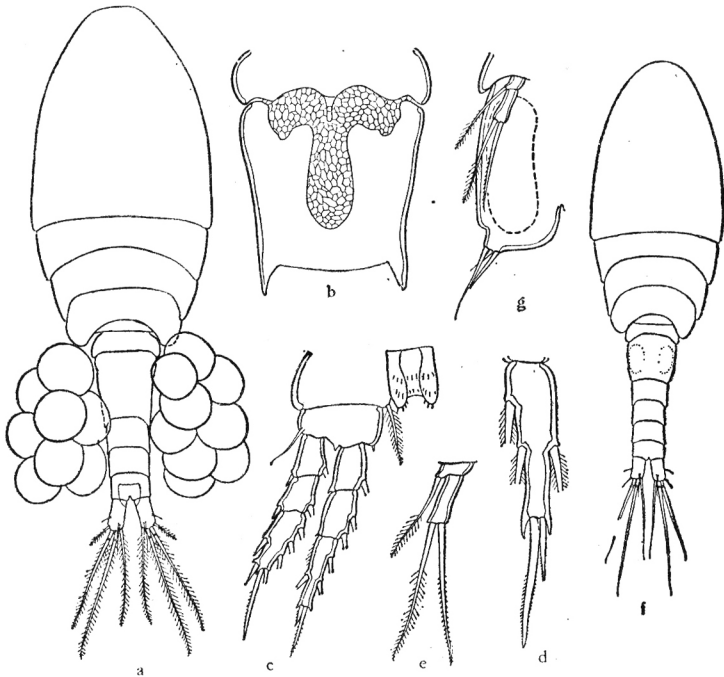


图 252 短尾温剑水蚤 *Thermocyclops brevifurcatus* Harada

a. 雌性整体背面观, b. 生殖节示纳精囊, c. 第 4 胸足, d. 第 4 胸足内肢末节, e. 第 5 胸足; f. 雄性整体背面观, g. 第 5、6 胸足。