

Type-species: *Orthosia sinens* Walker.

喙发达，下唇须向上伸，第二节约达额中部，前缘饰毛，额中部有角质圆突，其边缘隆起，复眼大，圆形，触角扁或锯齿形；胸部主要被鳞片，无毛簇；腹部仅基节背面有毛簇；前翅有一副室；后翅5脉微弱。

### 种 检 索 表

1. 雄蛾抱器瓣端钝圆 ..... 纶夜蛾 *Thalatha sinens*  
 雄蛾抱器瓣端有小突或稍凹 ..... 2
2. 抱钩折曲 ..... 兴山纶夜蛾 *T. xingshana*  
 抱曲不折曲 ..... 叔纶夜蛾 *T. miyuna*

### 纶夜蛾 *Thalatha sinens* (Walker) (图版IV-11)

*Orthosia sinens* Walker, 1857, List Spec. lep. Ins. Colln Br. Mus. 11: 746. (印度)

*Thalatha sinens*: Hampson, 1909, Cat. Lep. Phal. Br. Mus. 9: 48, text fig. 13. —Warren, 1912, in Seitz, Macrolep. World 11: 36, pl. 5d. —Holloway, 1976, Moths Borneo p. 13, fig. 83. —Chen, 1982, Icon. Het. Sin. 3: 241, pl. 77, fig. 1749.

翅展29mm。头、胸及前翅白色微带褐色，颈板端部棕色，前翅中室基部后方有一黑纵纹，基线为断续黑斑，内线、外线均双线浅棕色，亚端线白色，环、肾纹白色，两纹间有褐灰斑并伸至前缘脉，中线褐灰色，外线内方在亚中褐处有黑棕条，外方在前缘脉后有一黑棕斑，其后再一黑点；后翅白色，2脉端有一黑点。雄蛾抱钩长，端部尖，伸达瓣端(图58)。

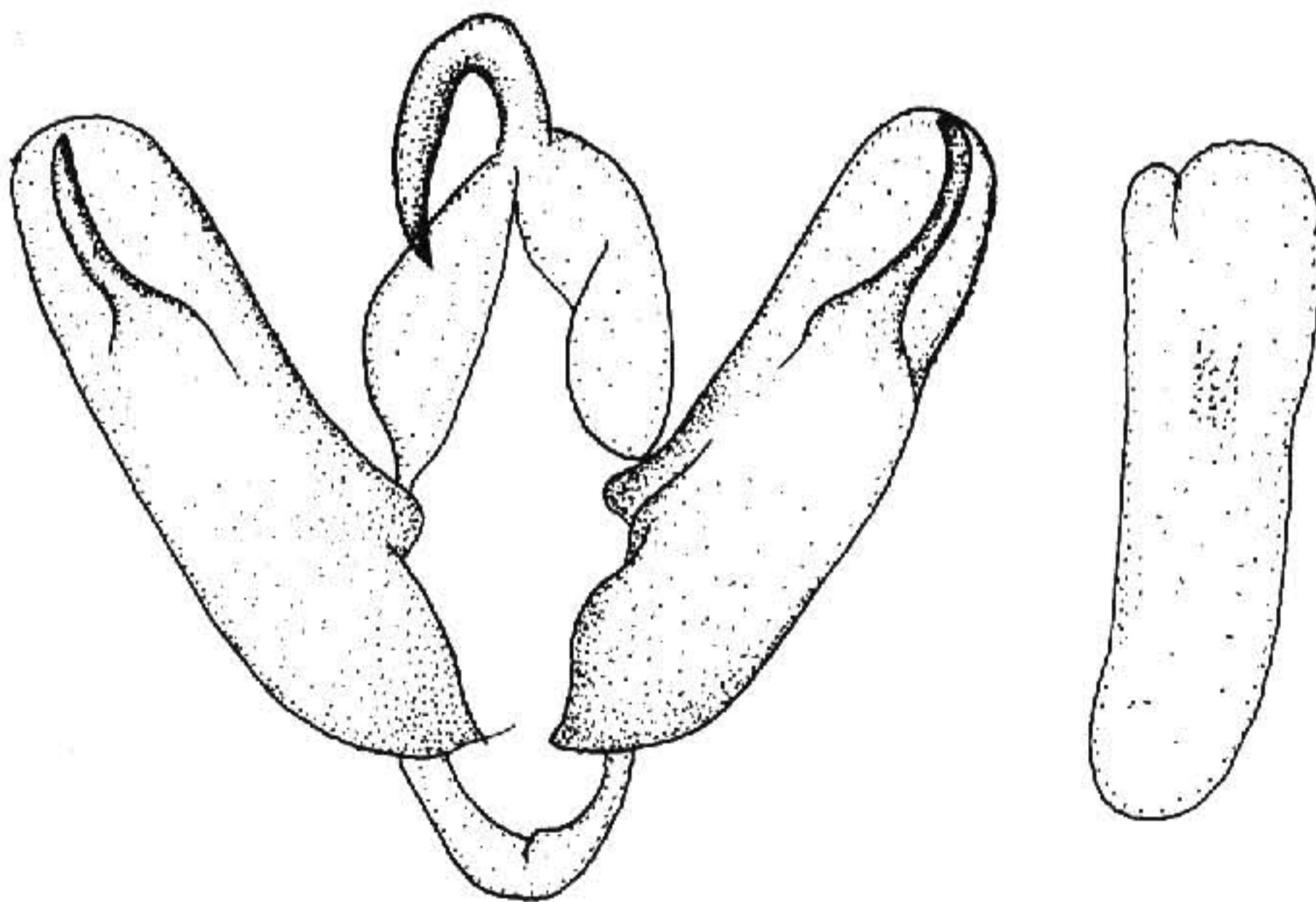


图58 纶夜蛾 *Thalatha sinens* (Walker) ♂外生殖器

寄主 齐墩果属。

分布 福建、四川、云南；印度，缅甸等。

叔纶夜蛾，新种 *Thalatha miyuna* Chen sp. nov. (图版IV-12)

体长 10mm；翅展 30mm。头部与胸部白色微带褐色，下唇须第二节外侧基半部黑色；前翅白色微带褐色，各横线均细弱，褐色，亚中褶基部有一黑纵纹，伸达内线一环纹与肾纹之间有一黑纹并延伸达前缘脉，亚中褶外半有一明显黑纵纹，自中线达亚端线，外线前端有一小黑斑，缘毛白色，有一列黑点；后翅白色，顶角区微带褐色；腹部白色，背面带褐色。

雄性外生殖器的抱器瓣背端成一小突，抱钩长而粗，远超出瓣端 (图 59)。

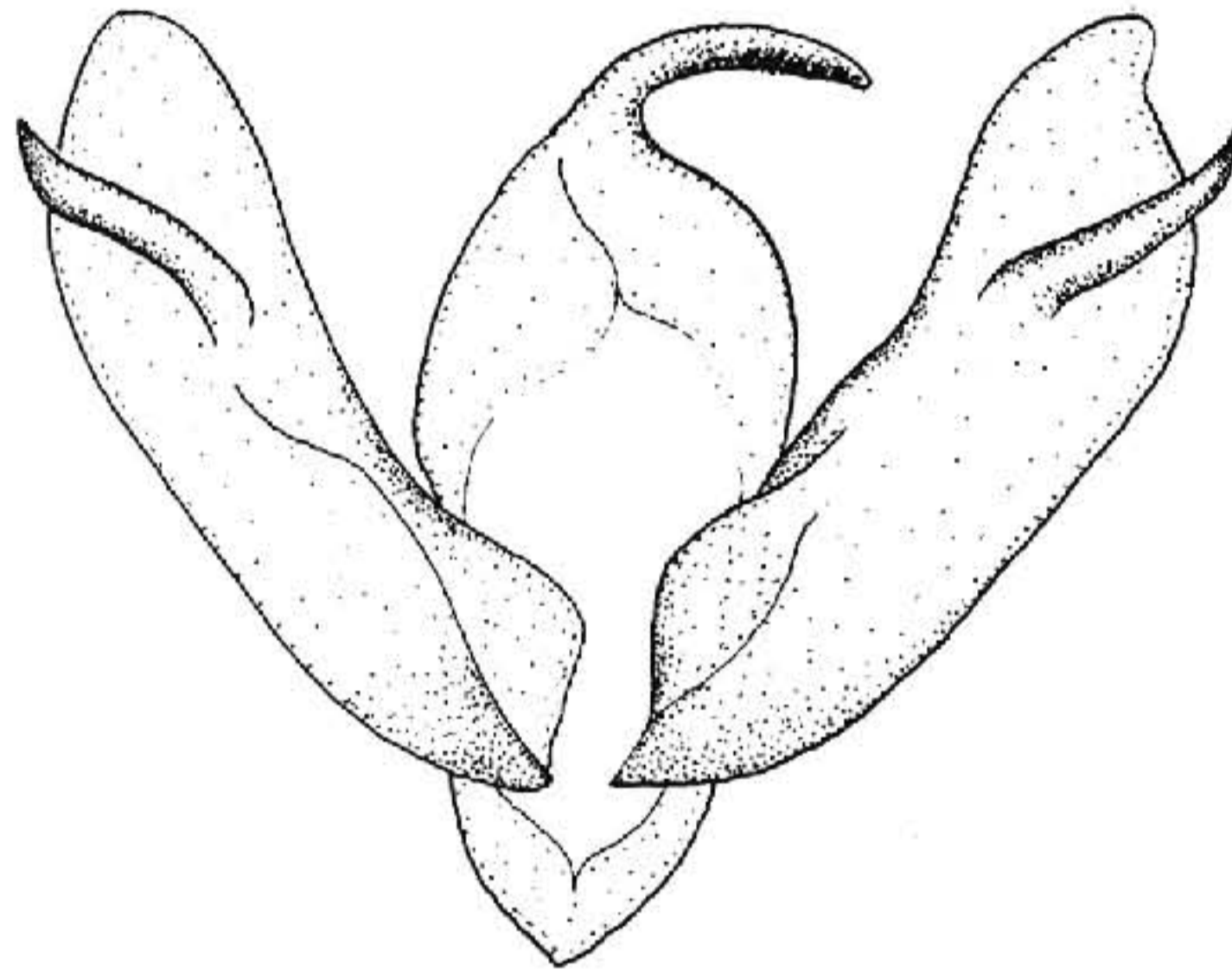


图 59 叔纶夜蛾，新种 *Thalatha miyuna* sp. nov.  
♂外生殖器

正模 ♂，北京密云，1972. VII. 19.

本种外形与纶夜蛾近似，主要区别为雄性外生殖器的抱器瓣背端有小突起，抱钩长，超出瓣端。

兴山纶夜蛾，新种 *Thalatha xingshana* Chen sp. nov. (图版IV-13)

体长 10mm；翅展 26mm。头部黄色杂少许黑色，额中部有一黑色横纹，下唇须第一节及第二节基半部黑色，颈板黄白色，端部有一黑色宽弧纹，胸部背面黄白色，翅基片有二黑横纹；前翅灰白色，基线双线黑色，波浪形，自前缘脉至中室后缘，其后有一黑纵条，外伸达内线，内线双线黑色，波曲外弯，环纹白色，圆形，黑边，肾纹大，白色黑边，内半带褐色，中线黑色较显，波曲外弯，环、肾纹间微黑并延伸至前缘脉成一斑状，外线双线黑色，锯齿色，外一线色浓，中线与外线间的亚中褶有一明显黑纵条，