

Xantholeuca Stephens, 1831, Ill. Br. ent. 3: 333.

Hoporina Blanchard, 1840, Hist. Nat. Ins. 3: 513.

Oporina Agassiz, [1847] 1846, Nom. zool. Indes Univ. p.262.

喙发达，下唇须斜向前伸，密被毛，第三节尖而微钩，稍向下伸，额平滑无突起，有发达的毛簇，眼稍小，雄蛾触角线形；头部与胸部被毛和毛状鳞，颈板向上微成脊形，前胸有大三角形毛簇，下胸有长毛；腹部背面较平，两侧有毛，背面无毛簇；前翅有副室。

丝亮冬夜蛾 *Jodia sericea* (Butler) (图版 XXVI-30)

Hoporina sericea Butler, 1878, Ann. Mag. nat. Hist. 5 (1): 168. (日本横滨)

Xantholeuca sericea: Hampson, 1906, Cat. Lep. Phal. Br. Mus. 6: 442. —Warren, 1910, in Seitz, Macrolep. World 3: 145. —Draudt, 1950, Mitt. munche. ent, Ges. 40: 80.

Jodia sericea: Sugi, 1982, in Inoue, Moths Jap. 1: 735. —Chen, 1982, Icon, Het. Sin. 3: 318. —Chen, 1985, Econ. Ins. Fn. China, Lep.

翅展 34mm。头、胸及前翅黄色杂砖红色，前翅前缘有细白纹，基线、内线、中线及外线黑灰色，内线双线波浪形，外一线有几个黑点，环纹及肾纹黄色，中央砖红色，肾纹中凹，似呈 8 字形，后端越过中室后缘，外线外侧有一褐色波浪形线，亚端线黄色，内侧衬红色；后翅及腹部黄白色，后者杂有砖红色。

分布 黑龙江；日本。

曲翼冬夜蛾属 *Teratoglaea* Sugi

Teratoglaea Sugi, 1958, Tinea, 4: 208.

Type-species: *Teratoglaea pacifica* Sugi.

喙发达，下唇须向前伸，较短，第三节小，斜向下伸，头顶有毛丛，额饰毛，复眼大；前胸有小脊形毛簇；腹基节有毛簇；前翅前缘近端部凹，外缘前半凹，中段外弯；后翅外缘前半稍凹。雄蛾抱器瓣端腹侧稍突，端缘平。

曲翼冬夜蛾 *Teratoglaea pacifica* Sugi (图版 XXVI-31)

Teratoglaea pacifica Sugi, 1958, Tinea, 4: 209, pl. 31, fig. 20; pl. 28, fig. 9 male genitalia. (日本)

Teratoglaea pacifica: Ogata, 1958, in Esaki, Icon. Het. jap. p. 100, pl. 94, fig. 2044. —Sugi, 1982, in Inoue, Moths Jap. 1: 731. —Chen, 1982, Icon. Het. Sin. 3: 319.

体长 12mm；翅展 30mm。头部与颈板黄褐色；胸部与颈板端部黑褐色；前翅褐黑色，外线外侧及端区灰白色，亚中褶基部有一黑纵纹，其前方为一黄褐色大斑，基线仅

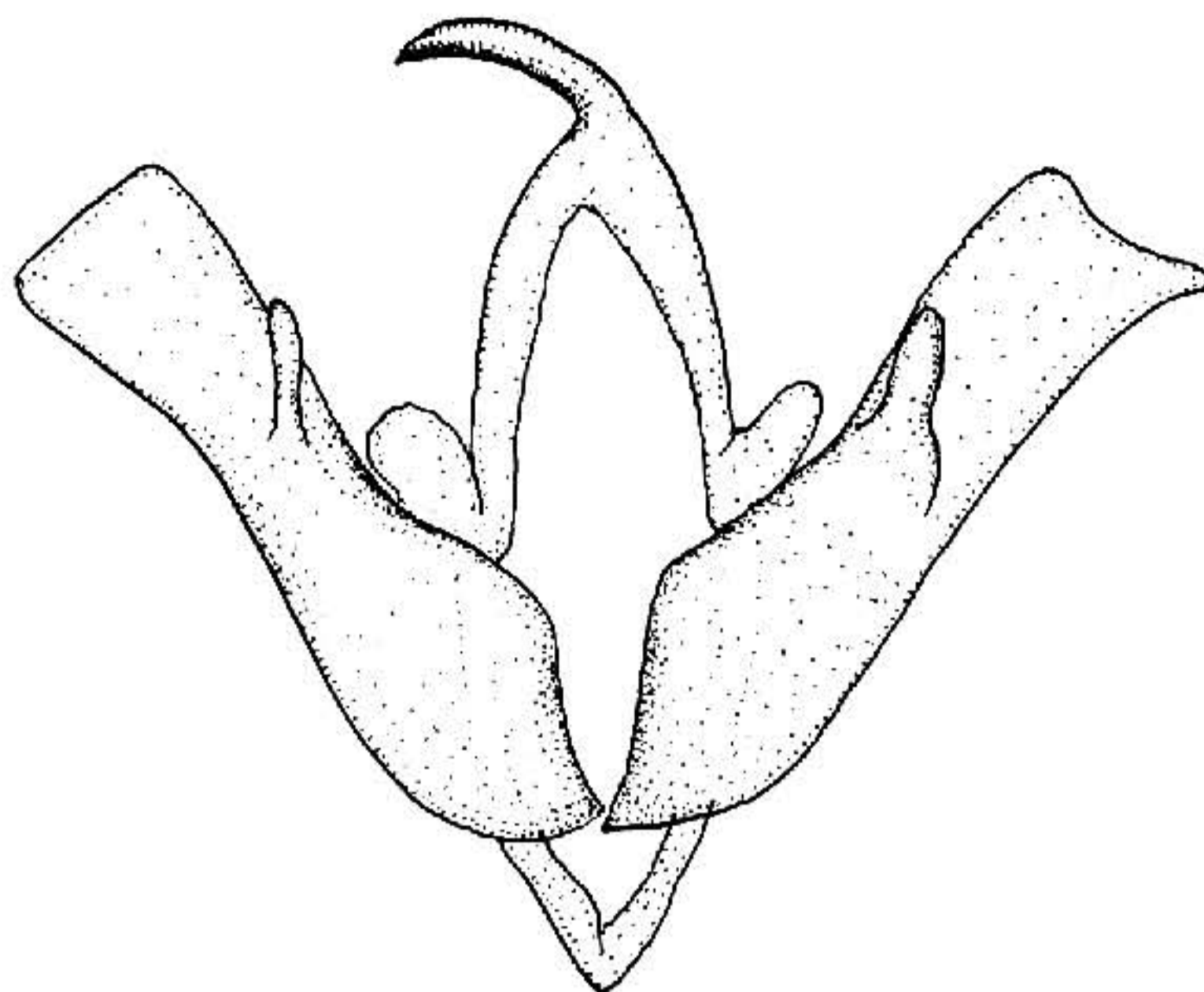


图 445 曲翼冬夜蛾 *Teratoglaea pacifica*

Sugi ♂ 外生殖器

在黑纵纹上现一白斜点，内线黑色波浪形，前端内侧衬白色，剑纹褐色黑边，环纹褐色斜圆形，肾纹灰色，中线、亚端线黑色，后者锯齿形，外线黑褐色，外侧衬白色；后翅暗褐色；腹部黑灰褐色。雄蛾抱器瓣端缘平或微凹（图 445）。

分布 黑龙江；日本。

峦冬夜蛾属 *Conistra* Hübner

Conistra Hübner, [1821] 1816, Verz. bek. Schmett. p.229.

Type-species: *Noctua veronicae* Hübner.

Orbona Hübner, [1821] 1816, Verz. bek. Schmett. p. 232.

Orrhodia Hübner, [1821] 1816, ibid. p. 231.

Gloia Hübner, 1822, Syst.-Alph. Verz. p. 21, 37.

Glaea Stephens, 1829, Ill. Brit. Ent. 2: 159.

Dasycampa Guenée, 1857, Ann. Soc. ent. Fr. 6: 224.

喙发达，下唇须向前伸，下缘饰毛，额平滑无突起，有毛簇，眼大，圆形，雄蛾触角线形；头部与胸部被毛，颈板微向上成脊状，前胸有脊形毛簇，下胸有长毛；腹部背部较平，无毛簇；前翅有副室。

种与亚种检索表

1. 雄蛾触角有长纤丛 褐峦冬夜蛾丽江亚种 *Conistra castaneofasciata punctillum*
 雄蛾触角纤毛中常 2