

膨大。

检视标本: 1 ♂, 云南泸水片马, 2 300 m, 1981. V. 30; 3 ♀, 西藏墨脱, 2 750 m, 1982. VIII. 21、23; 1 ♂, 西藏 (地点不详)。

分布: 云南、西藏; 尼泊尔, 锡金。

花盘尺蛾 *Syzeuxis calamisteria* Xue (图版IV: 2)

Syzeuxis calamisteria Xue, Acta Zootaxonomica Sinica. (in press) (西藏: 墨脱)

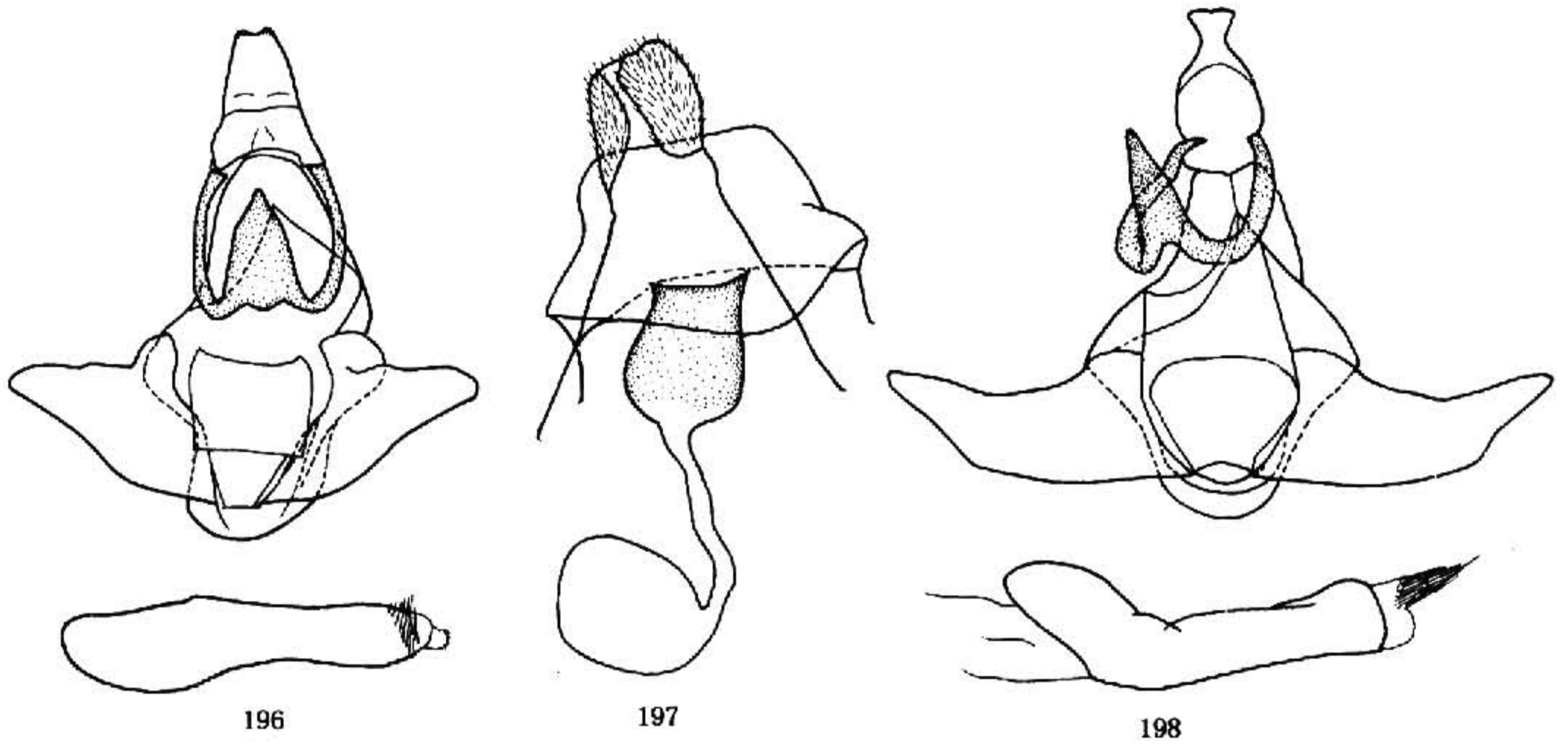


图 196—198 外生殖器. 196. 花盘尺蛾 *Syzeuxis calamisteria* Xue, ♂;
197. 同前, ♀; 198. 小花盘尺蛾 *S. minioalaria* Xue, ♂

前翅长: ♂ ♀ 15 mm。下唇须约 1/3 伸出额外。头和体背灰黄至灰黄褐色。前翅外缘中部略凸出, 斑纹特征极为鲜明; 翅底黑褐色, 斑纹黄色, 略带黄绿色调, 有金属光泽; 前缘下方一条纵带由翅基直达顶角, 其下缘略波曲, 上缘凸出三个粗大钝齿伸达前缘; 翅端部为一条宽约 1.5—2 mm 的黄色带, 其中部有三个向内凸的小齿, 下端由臀角处向内上方凸伸一长约 4 mm 的粗大钝齿; 后缘中部有一向上的三角形小齿; 缘毛黑褐色, 在顶角和翅脉间有白点。后翅灰黄色, 散布深灰色碎纹, 外带深灰色, 浅弧形, 上细下粗, 边缘不整齐; 翅端部略带红褐色, 缘毛红褐色, 在 Cu_1 以下翅脉端有时可见黑褐色点。前翅反面底色为深灰褐色, 斑纹同正面, 在翅基部浅黄色, 向顶角方向逐渐过渡为红褐色。后翅反面颜色斑纹与正面相近, 但翅端部的红褐色远较正面明显。前翅径副室两个; 后翅中室端脉双折角, M_3 与 Cu_1 共柄。

雄性外生殖器 (图 196): 近似绿盘尺蛾。背兜腹面的大突较该种短粗。抱器瓣特别短小, 近尖三角形。阴茎较短粗, 端膜具一束短小毛刺。

雌性外生殖器 (图 197): 整体较绿盘尺蛾短粗。表皮突较长。囊导管上端膨大骨化。

检视标本: 2♀ (正模和副模), 西藏墨脱, 2 750 m, 1982. VIII. 22、23; 1♂1♀ (副模), 西藏墨脱背崩, 850 m, 1983. V. 21。

分布: 西藏。

小花盘尺蛾 *Syzeuxis miniocalaria* Xue (图版 IV: 3)

Syzeuxis miniocalaria Xue, Acta Zootaxonomica Sinica. (in press) (云南: 腾冲)

前翅长: ♂9 mm。下唇须约 1/3 伸出额外, 鳞毛极粗糙。头黄褐色。体背和翅黄白至浅黄褐色。前翅顶角和外缘中部略凸出; 翅面散布不均匀的浅黄褐色, 斑纹黑褐色; 前缘基部有一黑点; 中线和外线在前缘处各形成一个楔形斑, 斑下隐见极模糊的灰色线纹; 前缘在顶角内侧有两个黑点; 缘毛在 M 脉之间和 Cu_1 至 2A 脉之间黑褐色, 其余黄白色。后翅色较浅; 有微小深灰褐色中点; 外线深灰褐色, 上半段细弱, 中部以下粗壮, 其外侧在 M 脉处紧邻一深灰褐色斑; 缘线在翅脉间黑褐色; 缘毛黄白色, 在 Cu_1 以下翅脉间黑褐色。前翅反面色较浅, 中室下缘至 Cu_2 以上散布大量深灰褐色碎纹; 有深灰褐色中点和外线, 后者直且粗壮, 下端未达后缘。后翅反面颜色、斑纹同正面。前翅径副室一个, R_5 与 R_{2-4} 共柄较长; 后翅中室端脉一折角, M_3 与 Cu_1 短共柄。♂后翅后缘基部无小叶。

雄性外生殖器 (图 198): 钩形突花瓶状。背兜腹面大突细长。抱器瓣狭长, 端部 1/3 急剧窄缩, 末端尖。阴茎粗大, 端膜具一束毛刺。

检视标本: 1♂ (正模), 云南腾冲黑泥塘, 1 930 m, 1992. V. 28—30。

分布: 云南。

准圣盘尺蛾 *Syzeuxis extritonaria* Xue (图版 IV: 4)

Syzeuxis extritonaria Xue, Acta Zootaxonomica Sinica. (in press) (云南: 腾冲)

前翅长: ♂12—13 mm。下唇须灰黄色, 1/2 以上伸出额外。额和头顶、体背灰黄色至灰黄绿色。前翅特别宽阔, 外缘与后缘等长; 顶角凸出; 外缘平直, 中部无凸出; 臀角圆。前翅翅面灰黄色至灰黄绿色; 中线和外线直, 二者平行, 黄褐色, 在前缘处增粗形成黑褐色小斑; 外线与外缘之间在前缘和 M_1 下方各有一黑点; 缘毛黄褐色, 在 M_2 以上各翅脉端有小黑点。后翅色稍浅, 可见深灰色微小中点和纤细外线, 后者弧形弯曲; 缘毛较前翅色浅, 无黑点。翅反面黄白至黄色, 散布深灰色碎纹, 其中前翅中室附近大部深灰色; 前后翅均有黑褐色中点; 外线同正面, 较粗, 红褐色; 缘线黑色, 纤细但清晰, 前翅缘线在 M_3 以下大部消失。前翅具一个极微小的径副室, R_{1-5} 均共柄; 后翅中室端脉一折角, M_3 不与 Cu_1 共柄。