

分布：甘肃、青海、四川、西藏；俄罗斯，印度，尼泊尔，伊朗。

西藏亚种 subsp. *thibetaria* Oberthür, 1886 (图版 V: 16)

Stamnodes depeculata var. *thibetaria* Oberthür, 1886, études d'Ent. 11: 35. (西藏)

Stamnodes pauperaria thibetaria: Djakonov, 1915, Revue Russe d'Ent. 15: 491.

Stamnodes depeculata thibetaria: Prout, 1937, in Seitz, Macrolepid. World 4 (Suppl.): 81, pl. 8: d.

前翅长：♂ ♀ 16—18 mm。额深灰褐色，边缘白色。头顶和下唇须深褐色，后者尖端伸达额外，第二节鳞毛较粗糙；♀下唇须第二节端部掺杂稀疏白鳞。前翅白色，斑纹深褐色，翅基部的灰褐色阴影扩展至 Cu_2 基部；外斑伸达 M_3 ，宽度常有变化，其外缘弧形，内缘直；缘斑在 Cu_2 下方消失。后翅白至灰白色，仅有褐色缘线。前翅反面灰褐色。前缘颜色略深，各斑之间白色，缘斑内侧的白色一直延伸到臀角。后翅反面灰褐色，散布深褐色鳞片。前后翅缘毛白色与褐色相间。前翅 M_1 与径副室下缘有较长共柄。

雄性外生殖器（图 288）：阳端基环上半部半圆形，中央缺刻深“U”字形。抱器瓣较狭窄。

雌性外生殖器（图 293）：骨环发达。囊体无弱骨化区。囊片圆形，位于囊体腹面中央。

♂ 第八腹节腹板（图 286: b）：狭长，长约为宽的 1.7 倍，上半部略狭窄，两尖角外侧弧形，中央凹陷中等深。

检视标本：1 ♂，四川巴塘，4 600 m，1982. VIII. 20；4 ♂ 1 ♀，西藏芒康荣喜，4 000 m，1976. VI. 24；3 ♂ 4 ♀，西藏江达兵站，3 400 m，1976. VII. 22—31；1 ♂ 1 ♀，西藏类乌齐，3 750 m，1976. VIII. 18；2 ♂ 1 ♀，西藏左贡兵站，3 800 m，1976. VI. 29。

分布：甘肃、四川、西藏。

印度亚种 subsp. *lamarum* Prout, 1941

Stamnodes depeculata lamarum Prout, 1941, in Seitz, Macrolepid. World 12: 330, pl. 34: d. (印度: Tassama)

前翅长：♂ 16—18 mm，♀ 16—19 mm。前翅外斑较上述亚种长，伸达 M_3 以下或 Cu_1 ，有时可隐见扩展至后缘附近；前翅反面缘斑内侧的白色带略宽。♂ 第八腹节腹板（图 286: c）较短宽。

检视标本：4 ♂ 3 ♀，西藏芒康荣喜，4 000 m，1976. VI. 24；1 ♂ 4 ♀，西藏昌都，3 900 m，1976. VIII. 9；1 ♂，西藏江达兵站，3 400 m，1976. VII. 26；1 ♂ 1 ♀，

西藏类乌齐, 3 750 m, 1976. VIII: 6—28。

分布: 西藏; 印度, 尼泊尔。

祁连亚种 *subsp. discreta* Prout, 1938

Stamnodes depeculata discreta Prout, 1938, in Seitz, Macrolepid. World 4 (Suppl.): 236, pl. 18: k. (青海: 库库诺尔)

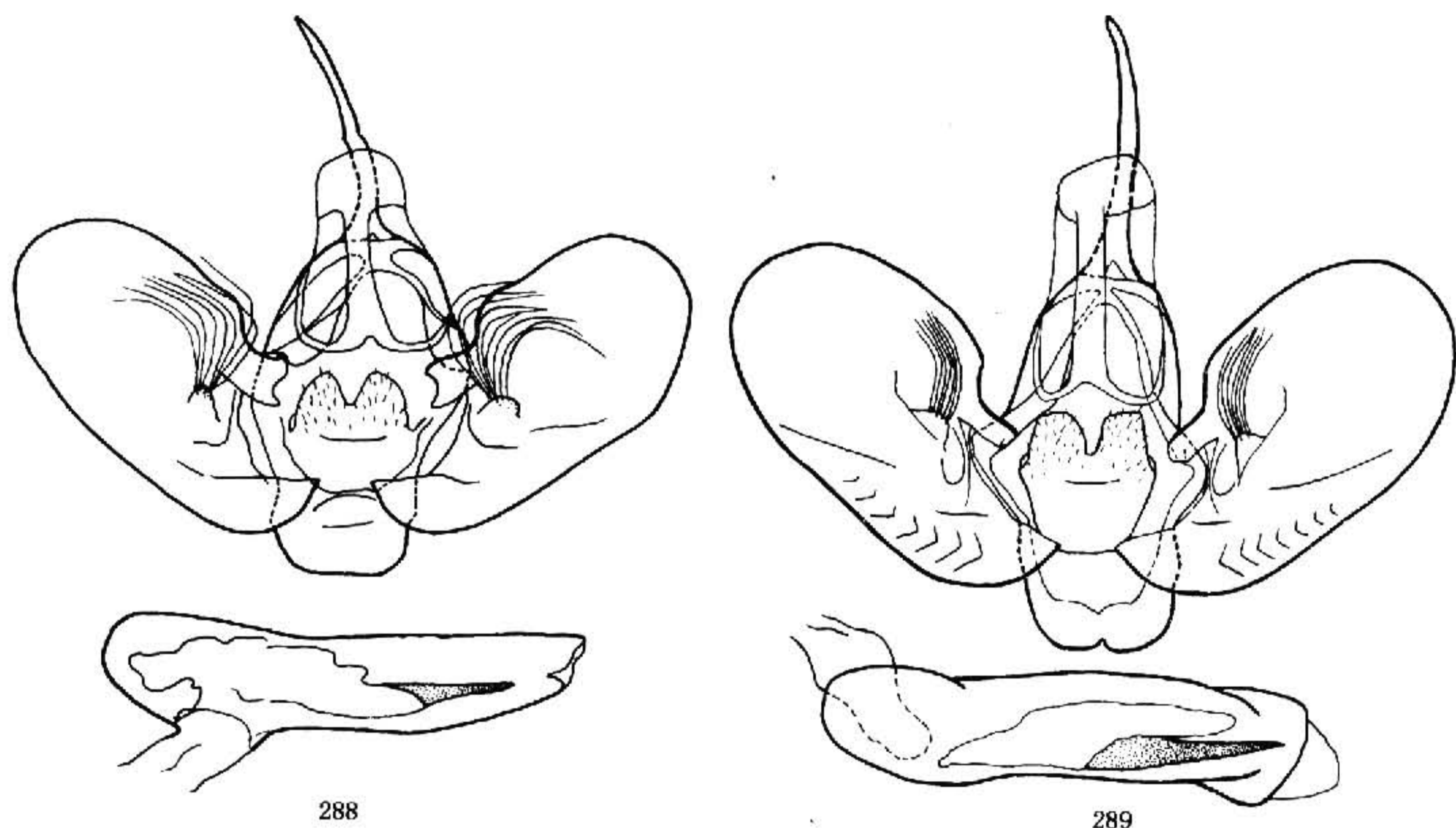


图 288—289 雄性外生殖器. 288. 西藏白四斑尺蛾 *Stamnodes depeculata thibetaria* Oberthür; 289. 散红四斑尺蛾 *S. rufescentus* Xue

前翅长: ♂ 16 mm, ♀ 15—17 mm。体型略小, 翅色较灰。前翅斑纹灰褐色, 外斑伸达 M_2 与 M_3 之间, 偶有到达 M_3 。

检视标本: 1 ♀, 甘肃永登连城林场; 1 ♀, 青海祁连, 1977. VII. 28; 1 ♂ 2 ♀, 青海门源仙米, 2 800 m, 1991. VII. 31—VIII. 1。

分布: 甘肃、青海。

散红四斑尺蛾 *Stamnodes rufescentus* Xue, 1986 (图版 V: 17)

Stamnodes rufescentus Xue, 1986, Sinozoologia 4: 191, fig. 1. (西藏: 江达)

前翅长: ♂ 17—18 mm。近似西藏白四斑尺蛾。下唇须鳞毛细密光滑。前翅基部灰褐色较深, 向外扩展至 Cu_2 基部后逐渐消失, 前翅端半部和后翅灰白色。前翅外斑特别宽阔, 伸达 M_3 , 其内缘向外弯曲, 外缘向内弯曲, 下端钝圆。前翅反面在 R_5 与 M_1 端