

西藏类乌齐, 3 750 m, 1976. VIII: 6—28。

分布: 西藏; 印度, 尼泊尔。

祁连亚种 *subsp. discreta* Prout, 1938

Stamnodes depeculata discreta Prout, 1938, in Seitz, Macrolepid. World 4 (Suppl.): 236, pl. 18: k. (青海: 库库诺尔)

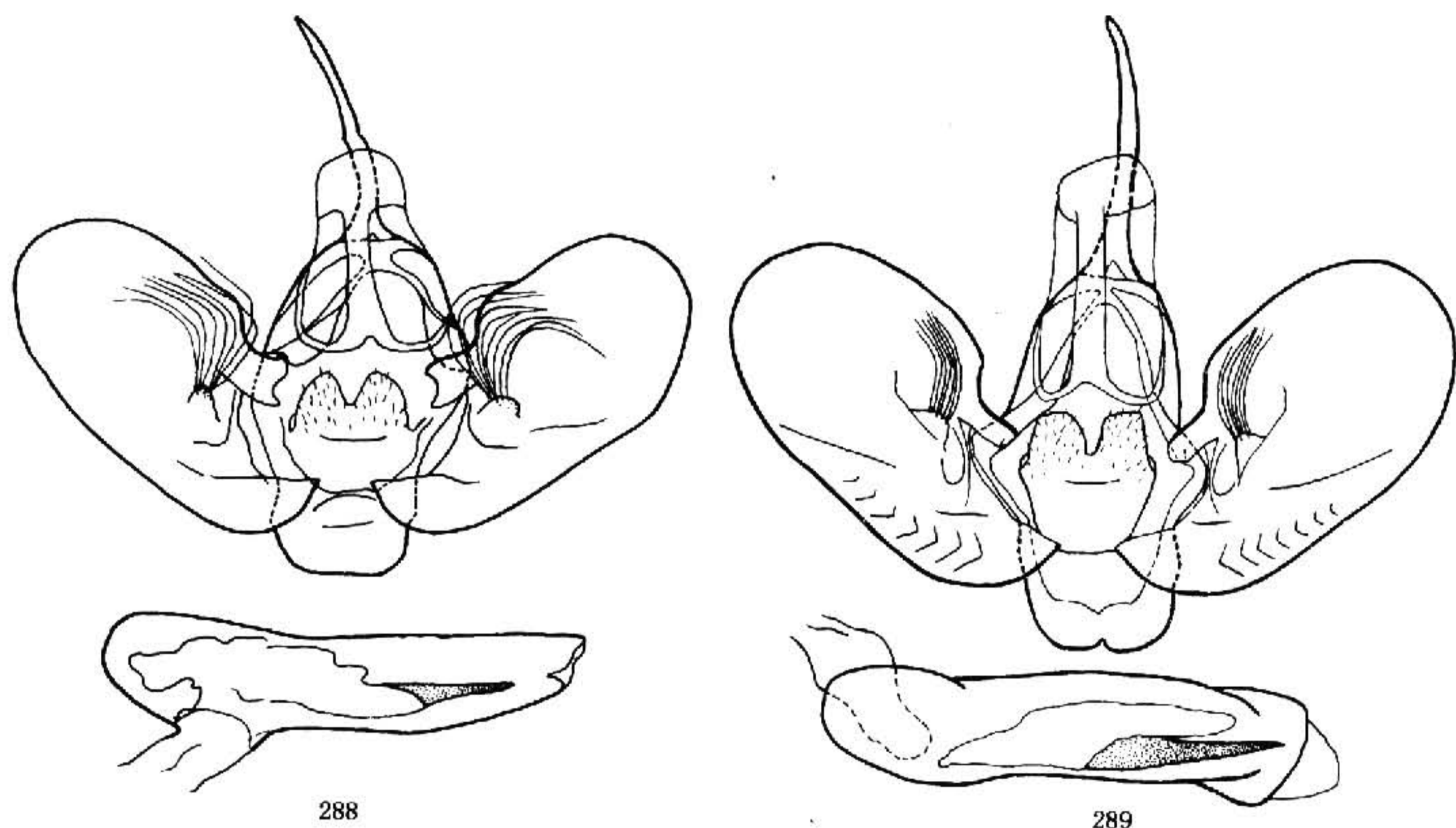


图 288—289 雄性外生殖器. 288. 西藏白四斑尺蛾 *Stamnodes depeculata thibetaria* Oberthür; 289. 散红四斑尺蛾 *S. rufescentus* Xue

前翅长: ♂ 16 mm, ♀ 15—17 mm。体型略小, 翅色较灰。前翅斑纹灰褐色, 外斑伸达 M_2 与 M_3 之间, 偶有到达 M_3 。

检视标本: 1 ♀, 甘肃永登连城林场; 1 ♀, 青海祁连, 1977. VII. 28; 1 ♂ 2 ♀, 青海门源仙米, 2 800 m, 1991. VII. 31—VIII. 1。

分布: 甘肃、青海。

散红四斑尺蛾 *Stamnodes rufescentus* Xue, 1986 (图版 V: 17)

Stamnodes rufescentus Xue, 1986, Sinozoologia 4: 191, fig. 1. (西藏: 江达)

前翅长: ♂ 17—18 mm。近似西藏白四斑尺蛾。下唇须鳞毛细密光滑。前翅基部灰褐色较深, 向外扩展至 Cu_2 基部后逐渐消失, 前翅端半部和后翅灰白色。前翅外斑特别宽阔, 伸达 M_3 , 其内缘向外弯曲, 外缘向内弯曲, 下端钝圆。前翅反面在 R_5 与 M_1 端