

Type-species: *Spinipalpa maculata* Alpheraky.

喙发达，下唇须向上伸，第二节有散乱长毛，第一、二节端部及外侧有刺，第三节有二尖齿，复眼稍小，外缘有长睫毛，额光滑，雄蛾触角锯齿形，各足胫节均具刺。雄蛾外生殖器的钩形突短宽，密被毛，抱器瓣短，无冠刺，抱钩发达，指状，阳茎粗大，端部有几丁质脊。

### 种 检 索 表

抱器瓣宽 .....	须刺夜蛾 <i>Spinipalpa maculata</i>
抱器瓣窄 .....	游须刺夜蛾 <i>S. aletes</i>

### 须刺夜蛾 *Spinipalpa maculata* Alpheraky (图版 XVI-9)

*Spinipalpa maculata* Alpheraky, 1892, Hor. soc. ent. ross. 26: 445. (Amdo)

*Spinipalpa maculata*: Warren, 1909, in Seitz, Macrolep. World 3: 58. —Boursin, 1963, Forsch. Ber. Lands Nordrhein-Westfalen 1170: 78. —Chen, 1986, Cutworms agric. reg. China p. 185.

翅展 29mm。头部浅褐黄色；胸部黄白杂褐黄及黑褐色；前翅褐色，中脉干及 1—4 脉白色，亚中褶基部一黑纹，中部一黄白线伸至外缘，中室黑色，环纹长，褐黄色，放射形，肾纹斜窄，亚端线内侧一列黑纵纹，端区亦有一列黑纵纹，梭形；后翅污褐色；腹部暗红棕色。雄蛾抱器瓣向端渐窄，抱钩指形，阳茎长（图 307）。

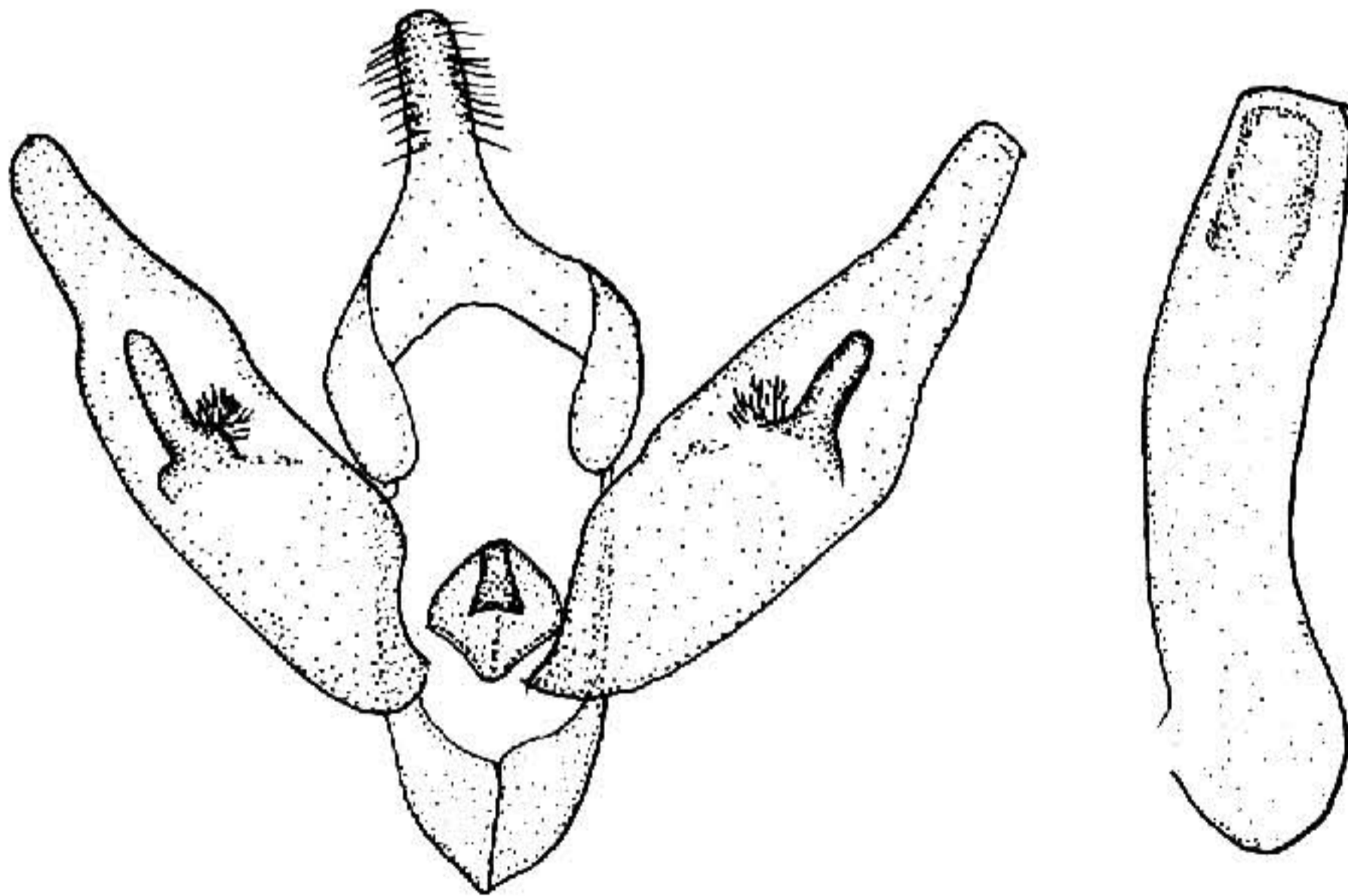


图 307 须刺夜蛾 *Spinipalpa maculata* Alpheraky ♂ 外生殖器

分布 青海、四川、西藏。