

有黑色；前翅白色，基部与中区布有黑褐细点，一红棕色斜纹自前缘脉近基部外伸至肾纹内侧，肾纹有明显黑边，肾纹后半至翅外缘后部有一褐色不清晰的斜条，近顶角有一近圆形棕色大斑，端线黑褐色，微锯齿形，缘毛白色，端部褐色，中部有一褐线；后翅白色微带黄色，端线黑色波浪形；腹部褐色，腹面杂有黑色。雄蛾抱器瓣腹缘近中部拱起（图 560）。

分布 四川。

丹日明夜蛾 *Sphragifera sigillata* (Ménétriés) (图版 XXXVII-30)

Anthoecia? *sigillata* Ménétriés, 1859, Bull. Phys.-math. Acad. Sci. St.-Petersb. 17: 219. (Amur)

Chasmina sigillata: Hampson, 1910, Cat. Lep. Phal. Br. Mus. 9: 356. —Chen, 1982, Icon. Het. Sin. 3: 277.

Sphragifera sigillata: Warren, 1911, in Seitz, Macrolep. World 3: 241. —Sugi, 1982, in Inoue *et al.*, Moths Jap. 1: 787.

翅展 39—42 mm。头、胸及前翅白色，额黑褐色，翅基片基部一暗褐斑，前翅基线仅在中室现一黑点，内线褐色波浪形，肾纹新丹形，外线褐色，仅在肾纹前后可见，亚端区一棕褐大斑，似桃形，亚端线褐色双线波浪形，端线黑褐色锯齿形，后翅赭白色，端区色暗；腹部灰黄色，基部稍白。

分布 黑龙江、辽宁、陕西、河南、浙江、福建、四川、云南；日本，朝鲜。

小斑明夜蛾 *Sphragifera mioplaga* Chen (图版 XXXVII-31)

Sphragifera mioplaga Chen, 1986, Acta ent. Sin. 29 (2): 211—3. fig. 2. (神农架)

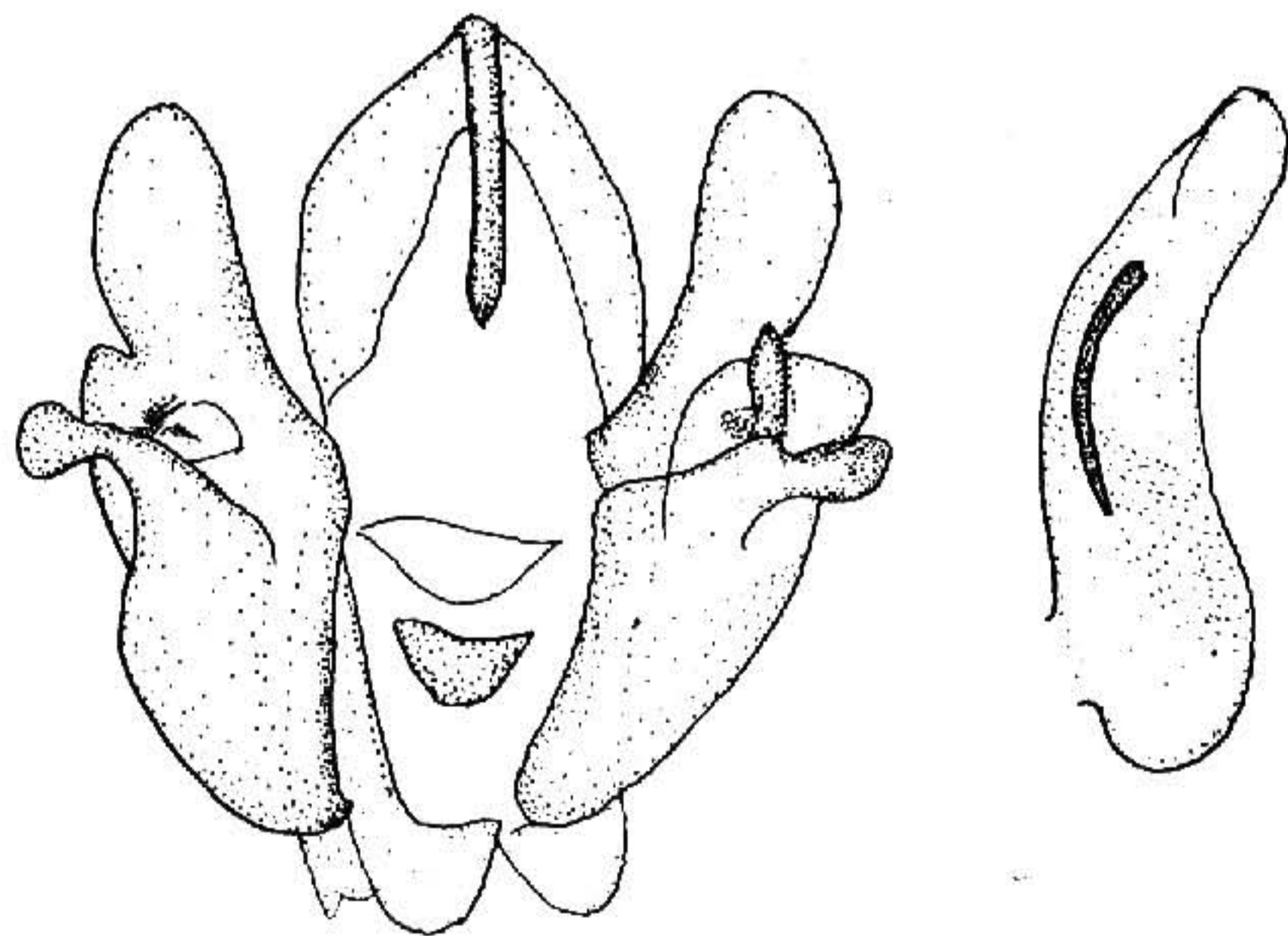


图 561 小斑明夜蛾 *Sphragifera mioplaga* Chen

♂ 外生殖器