

图 190 矛夜蛾 *Spaelotis ravidata* (Denis et Schiffermüller)

♂ 外生殖器

开放，亚端线灰色锯齿形；后翅黄白色；腹部灰褐色。雄蛾抱器瓣端背侧成一指突，抱钩斜伸，阳茎有小角状器丛，其中二枚齿形（图 190）。

**分布** 黑龙江、内蒙古、青海、新疆、河北、江苏；日本，朝鲜，印度，亚洲西部，欧洲。

**森矛夜蛾 *Spaelotis sennina* Boursin (图版 XII-13)**

*Spaelotis sennina* Boursin, 1955, Z. Wien. ent. Ges. 40: 237, pl. 22, fig. 8. (未注明模式产地)

*Agrotis deplorata* ab. *sennina* Staudinger, 1896, D. ent. Z. Iris. 4: 241.

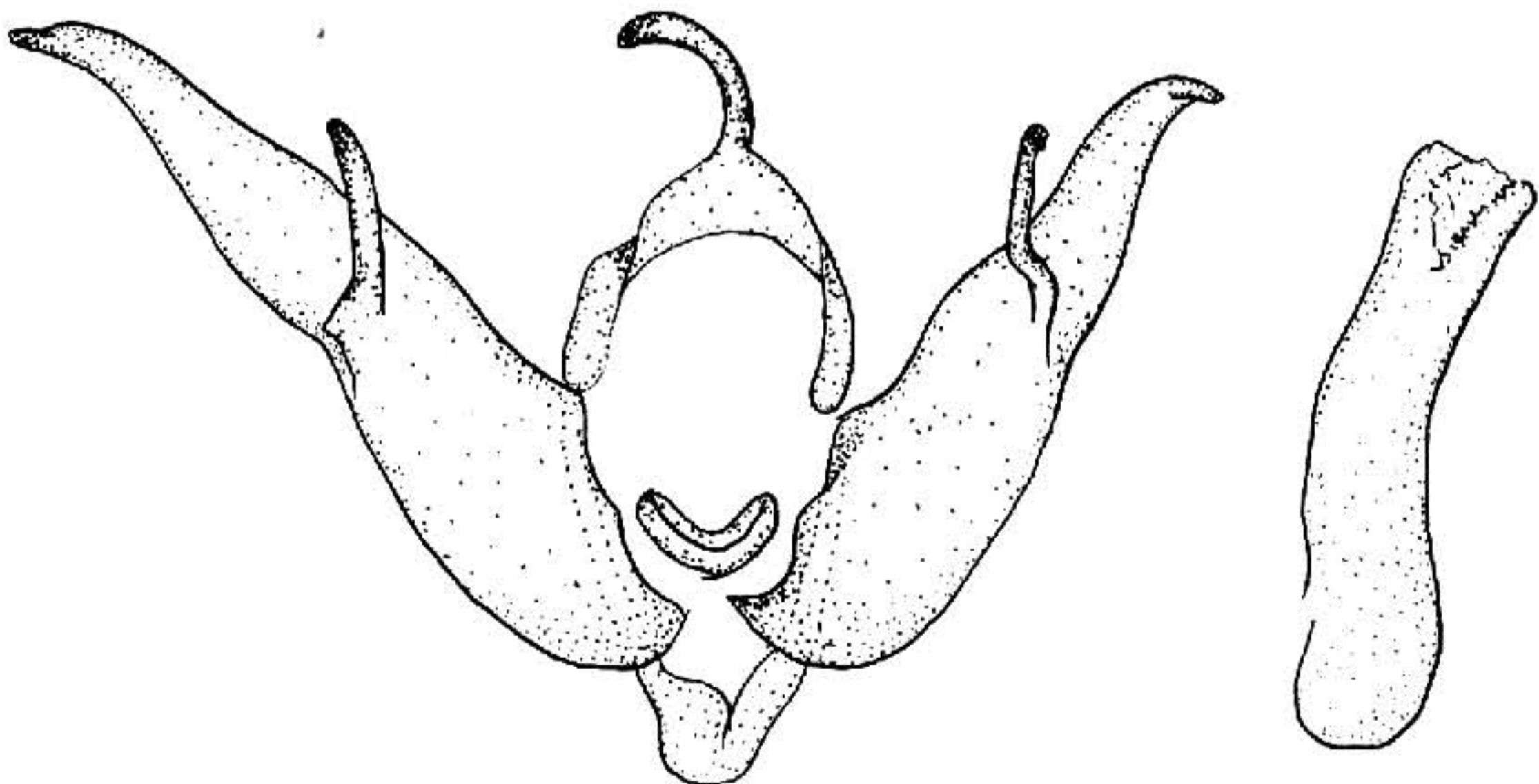


图 191 森矛夜蛾 *Spaelotis sennina* Boursin ♂ 外生殖器

翅展 42mm。头部深红褐色；胸部与前翅灰褐色，前翅基线、内线及外线均双线黑色，线间灰色，基、内线波浪形，外线锯齿形，环纹扁圆形，肾纹不清晰，中室在环、肾纹间黑色，亚端线灰色；后翅白色带褐；腹部暗灰色。雄蛾抱器瓣端窄，微弯，抱钩细长，阴茎端有一具齿的脊，无角状器（图 191）。

分布 内蒙古；蒙古。

### 卑矛夜蛾 *Spaelotis sinophysa* Boursin (图版 XII-14)

*Spaelotis sinophysa* Boursin, 1955, Z. Wien. ent Ges. 40: 235, pl. 22, figs. 5, 6; pl. 24, fig. 5. (太白山)

*Spaelotis sinophysa*: Chen, 1986, Cutworms agric. reg. China p.104.

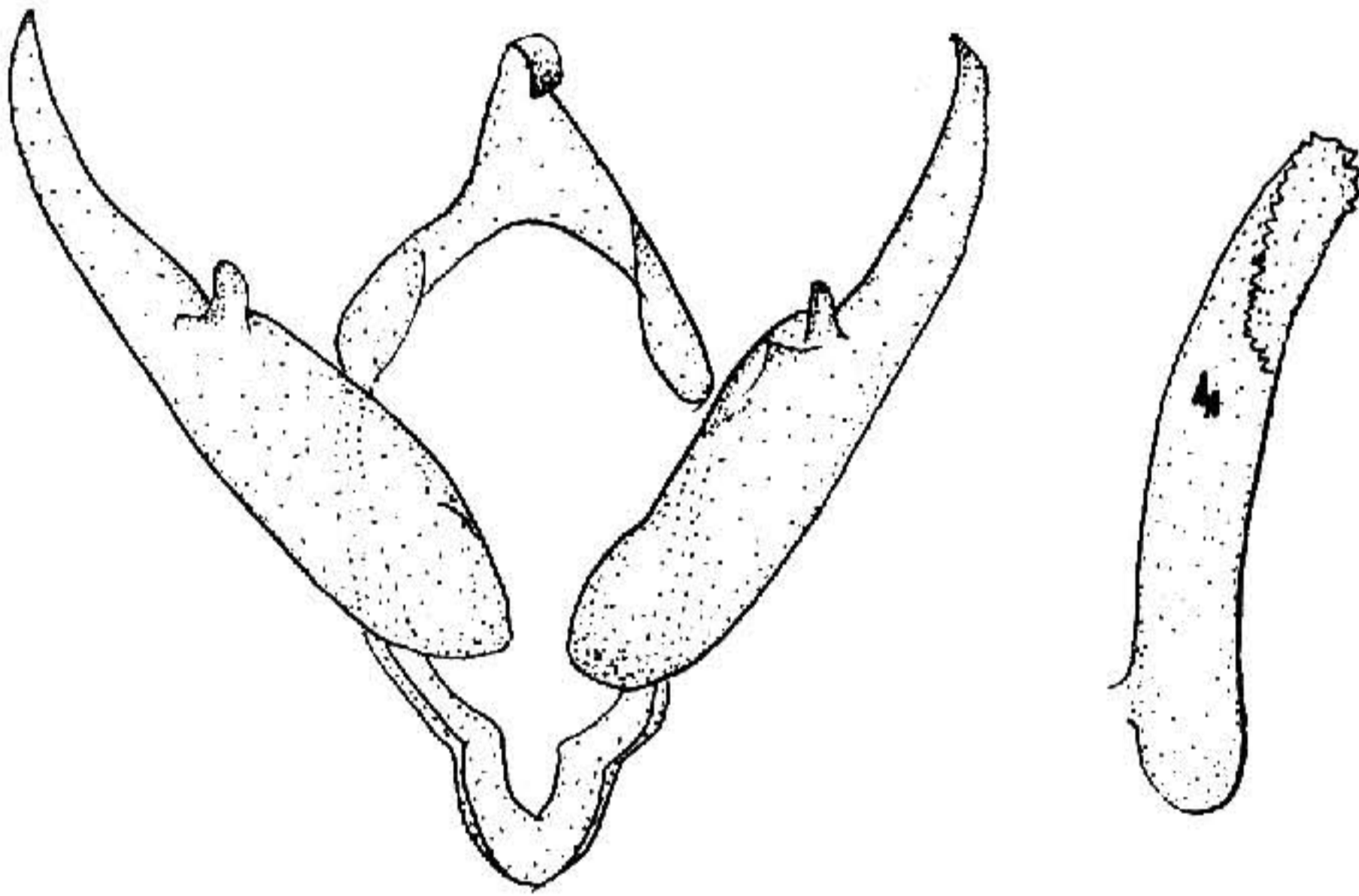


图 192 卑矛夜蛾 *Spaelotis sinophysa* Boursin ♂ 外生殖器

翅展 45mm。全体浅灰褐色。前翅布有细黑点，基线、内线及外线均双线黑色，内线与外线锯齿形，剑纹与肾纹不显，环纹隐约可见白边，肾纹色较暗，外线前端为二斜点，亚端线不显；后翅端区色较暗。雄蛾抱器瓣窄，端尖，抱钩短，阴茎有二齿形角状器（图 192）。

分布 河北、陕西。

### 实矛夜蛾 *Spaelotis stoetzneri* (Corti) (图版 XII-15)

*Episilia stötzneri* Corti, 1928, Ent. Mitt. 17: 56, pl. 1, figs. 2, 3. (康定)

*Rhyacia stötzneri*: Corti & Draudt, 1933, in Seitz, Macrolep. World 3 Suppl. p. 64, pl. 8h.

*Amathes stötzneri*: Chen, 1985, Econ. Ins. Fn. China. Lep. Noct. 4: 68. —

翅展 34mm。头部黄白色；胸部浅赭色；前翅紫灰色，内线内方大部黄白色，内、外线间的前缘区赭色杂白色，基线、内线及外线均双线，线间色浅，波浪形，剑纹窄