

扇夜蛾 *Sineugraphe disgnosta* (Boursin) (图版 XII-26)

*Eugraphe disgnosta* Boursin, 1948, Z. Wien. ent. Ges. 33: 109, pl. 2, fig. 2; pl. 6, figs. 15—16. (日本)

*Sineugraphe dysgnosta* Boursin, 1954, Bonn. zool. Beitr. 5: 266.

*Sineugraphe disgnosta*: Chen, 1986, Cutworms agric. reg. China p.115.

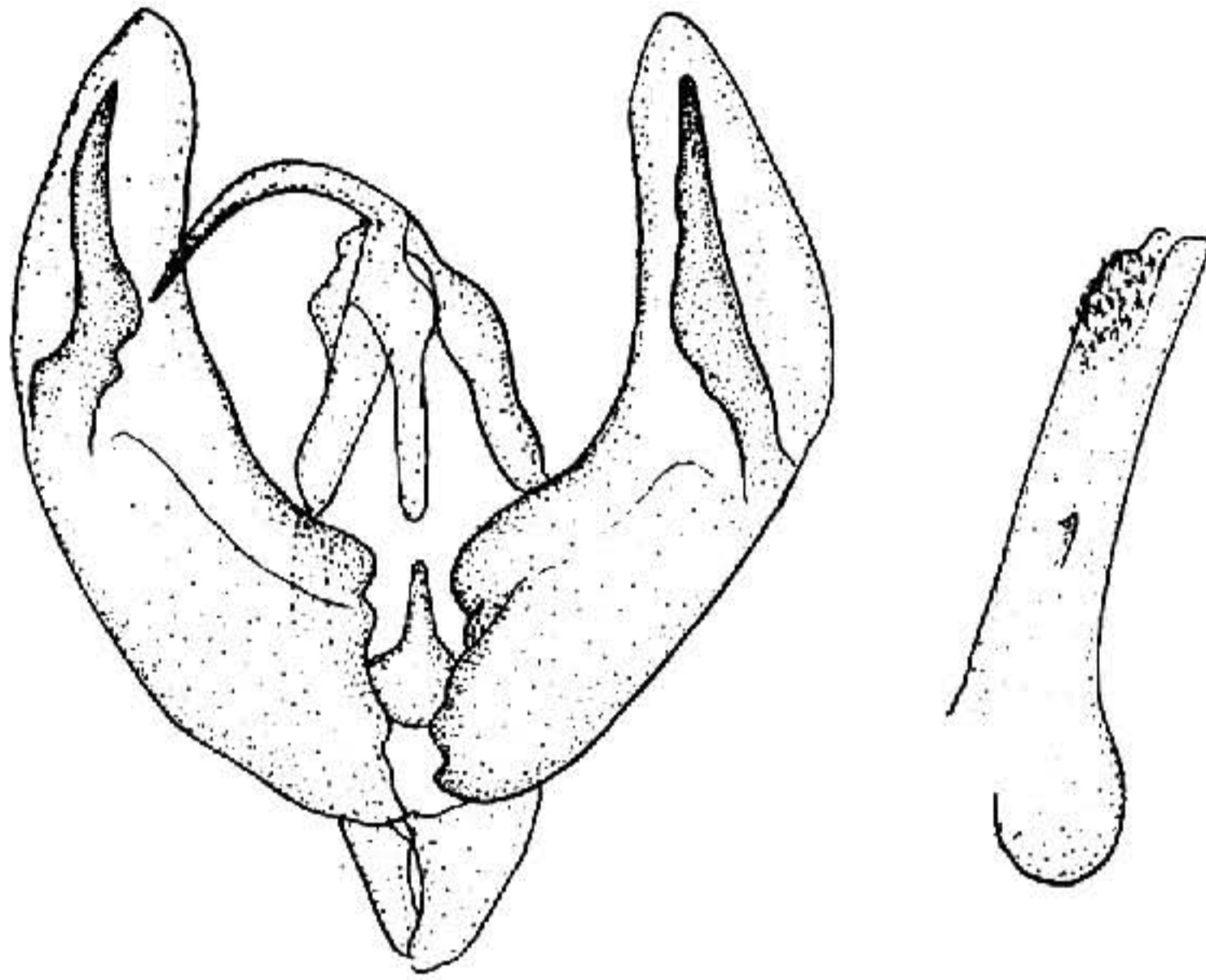


图 201 扇夜蛾 *Sineugraphe disgnosta* (Boursin)

♂ 外生殖器

翅展 40mm。头部红褐色；胸部与前翅黄褐或棕褐色，后者密布细黑点，内线黑色波浪形，环、肾纹大，暗褐色，黄白边，后者中有浅黄纹，外线双线黑棕色，外线与亚端线间为棕色宽带；后翅与腹部灰褐色，前者色浅。雄蛾抱钩粗，阳茎有乳突形小角状器（图 201）。

分布 黑龙江、河南；日本。

天平扇夜蛾 *Sineugraphe tianpingia* Chen (图版 XII-27)

*Sineugraphe tianpingia* Chen, 1991, Sinozool. 8: 373, fig. 2. (湖南桑植)

翅展 47mm。头部与胸部红褐色杂灰黄色，颈板近端部有一白色横线，下唇须第一、二节外侧及足胫节外侧棕色，足跗节黑色；前翅红褐色，基线、内线及中线均微弱，微黑，波浪形，环纹与肾纹巨大，只见黄白边，肾纹后半部色暗，外线浅红褐色，在中褶处折角，其后直线内斜，亚端线浅褐色，波浪形；后翅污褐色，缘毛红褐色；腹部灰褐色。

雄性外生殖器的钩形突长，抱器瓣长而宽，抱钩沿瓣背缘向端伸，至近端部折向腹缘，阳茎小，内囊有一乳突形角状器（图 202）。