

## 种 检 索 表

1. 前翅有暗纵纹 ..... 辉刀夜蛾 *Simyra albovenosa*  
 前翅无暗纵纹 ..... 2
2. 前翅翅脉衬暗纹 ..... 刀夜蛾 *S. nervosa*  
 前翅翅脉不衬暗纹 ..... 亮刀夜蛾 *S. splendida*

刀夜蛾 *Simyra nervosa* (Denis et Schiffermüller) (图版 III-23)

*Noctua nervosa* [Denis et Schiffermüller], 1775, Schmett. Wiem. p. 85. (奥地利)

*Simyra nervosa*: Hampson, 1909, Cat. Lep. Phal. Br. Mus. 8: 174, text fig. 27. — Warren, 1909, in Seitz, Macrolep. World 3: 12, pl. 2e. — Kozhantschikov, 1950, Fn. SSSR, 12: 561, figs. 294—295. — Chen, 1982, Icon, Het. Sin. 3: 246, pl. 78, fig. 1778.

翅展 39mm。全体白色,雄蛾触角双栉形,前翅端区微带褐黄色,翅脉均衬黑灰色,并散布细黑点;后翅端区微带褐黄色,并布有细黑点。雄蛾抱钩分叉,背一支长,阳茎长(图 49)。

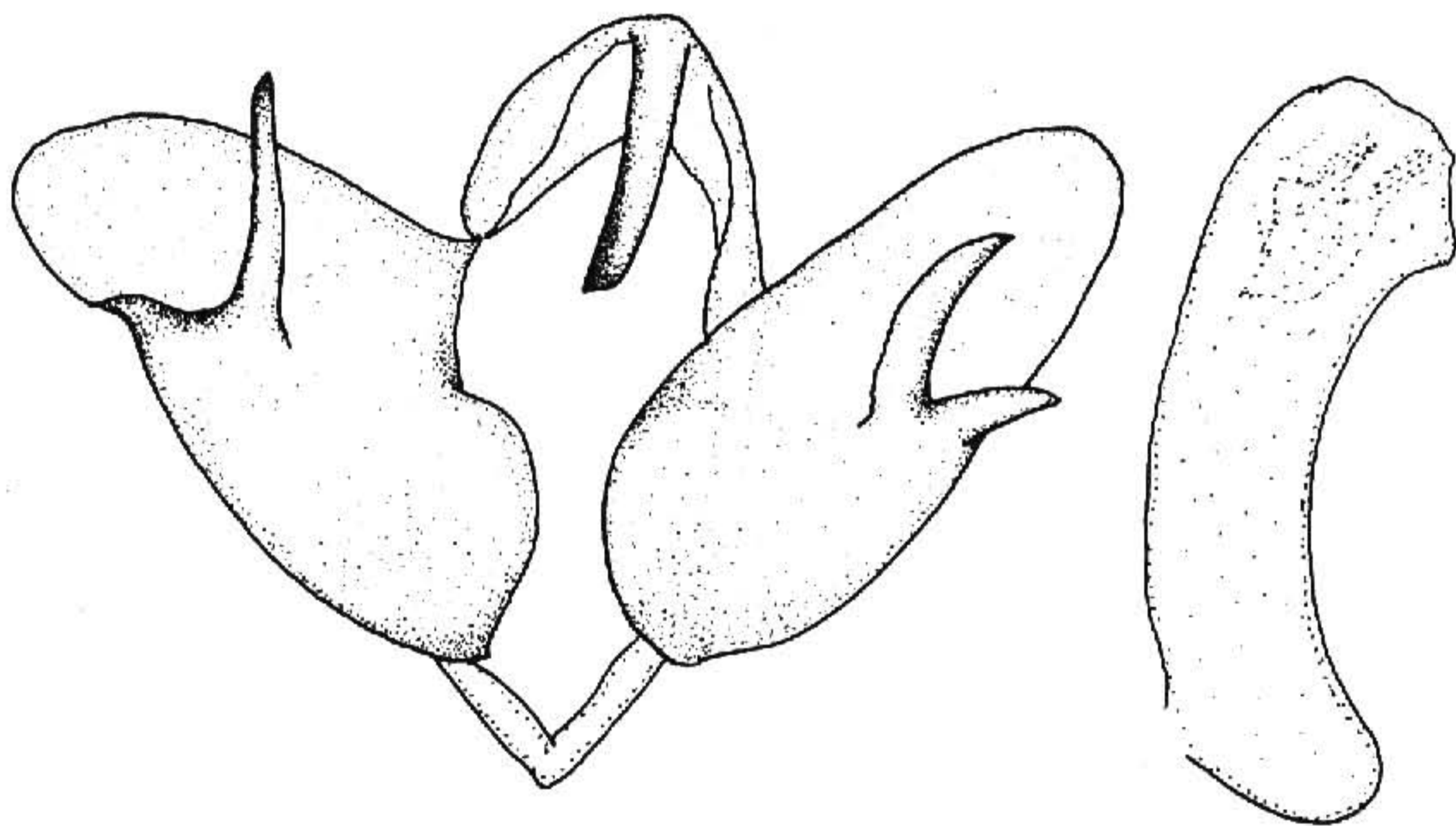


图 49 刀夜蛾 *Simyra nervosa* (Denis et Schiffermüller) ♂ 外生殖器

寄主 大戟科、酸模等。

分布 新疆;欧洲。

亮刀夜蛾 *Simyra splendida* Staudinger (图版 III-24)

*Simyra splendida* Staudinger, 1888, Stett. ent. Zeit. p. 245. (Viadivostok)

*Simyra splendida*: Hampson, 1909, Cat. Lep. Phal. Br. Mus. 8: 175. — Warren, 1909, in Seitz,