

Nonagria hesperica Rambur, 1837, Fn. And. pl. 18. figs. 1—3.

Nonagria sacchari Wollaston, 1858, Ann. Mag. nat. Hist. 3 (1): 117.

Tapinostola gracilis Rebel, 1899, Ann. nat. Hof. Wien. 13: 365.

Sesamia nonagrioides: Hampson, 1910, Cat. Lep. Phal. Br. Mus. 9: 324, as a syn. of *vuteria* Stoll—Warren, 1911, in Seitz, Macrolep. World 3: 240.

翅展 34—42 mm。头部与胸部赭黄色带褐色，下唇须上缘黑褐色；前翅赭黄色带红褐色，各横线不显，中室下角有赭黄点，中脉前侧衬以褐色，中室下角外侧亦衬褐色，外区各翅脉上隐约可见褐点，中褶与亚中褶隐约可见褐点，端线细弱，褐色，缘毛赭白色，中有二褐线；后翅白色；腹部赭白色。

分布 西藏；欧洲。

稻蛙茎夜蛾 *Sesamia inferens* (Walker) (图版 XXXVII - 14)

Leucania inferens Walker, 1856, List Spec. Ins. Colln Br. Mus. 9: 105. (斯里兰卡)

Sesamia inferens: Hampson, 1910, Cat. Lep. Phal. Br. Mus. 9: 327. —Sugi, 1982, in Inoue et al., Moths Jap. 1: 754. —Chen, 1982, Icon. Het. Sin. 3: 276. —Holloway, 1989, Malay, Nat. J. 42: 130.

翅展 24—30 mm。头、胸及前翅浅褐黄色，前翅布有细黑点，中脉前后褐色，端区褐色，端线黑色，无其它线纹可见；后翅白色；腹部浅黄色。雄蛾抱器瓣宽，端缘钝圆，抱钩长棘形，微弯，阳茎粗长，无角状器 (图 552)。

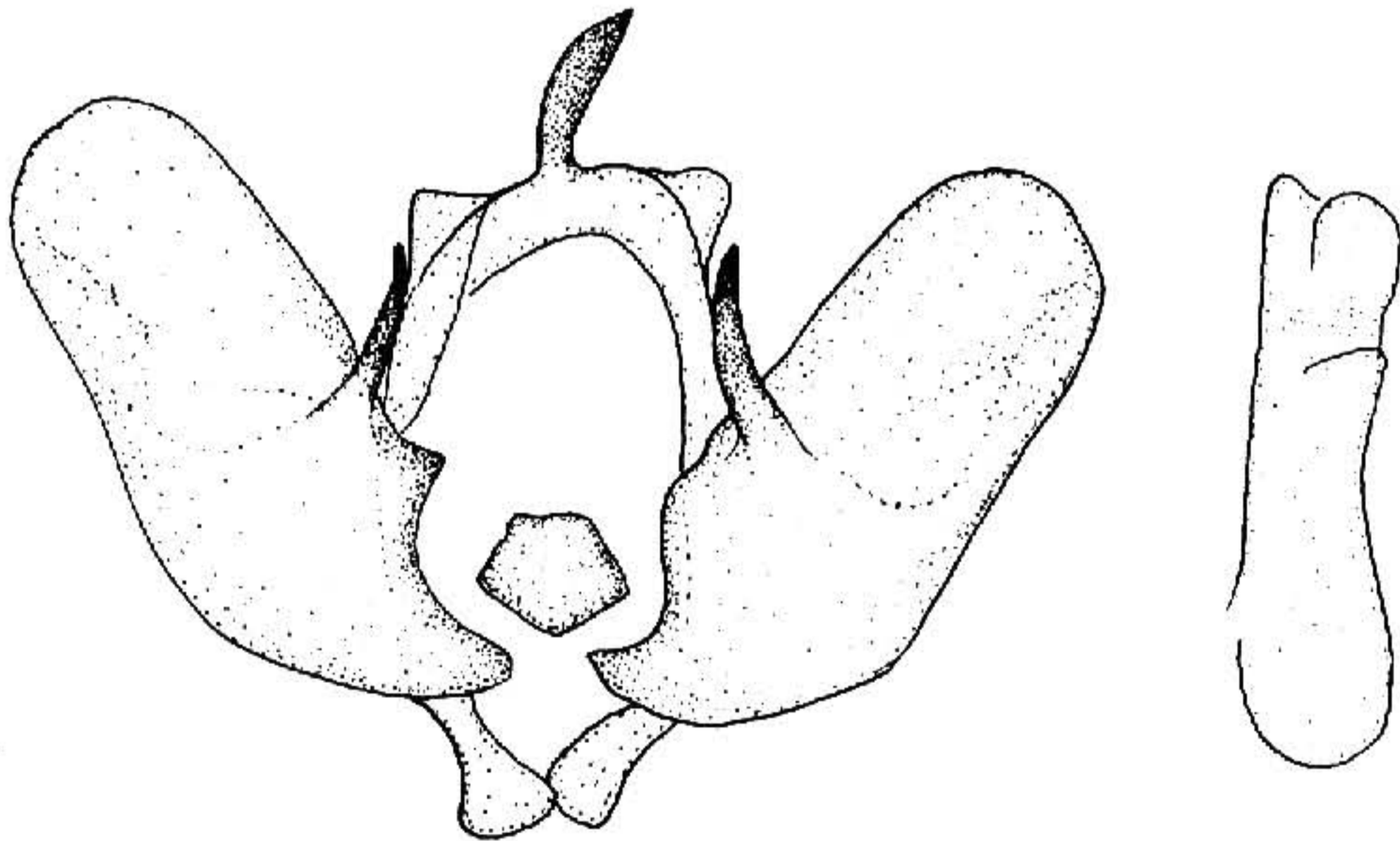


图 552 稻蛙茎夜蛾 *Sesamia inferens* (Walker) ♂ 外生殖器

寄主 稻、麦、黍、玉米、甘蔗、香蕉等。

分布 湖北、江苏、浙江、台湾、福建、四川；日本，印度，缅甸，斯里兰卡，马来西亚，菲律宾，新加坡，印度尼西亚等。