

## 柴掷尺蛾 *Scotopteryx chenopodiata* (Linnaeus, 1758)

*Phalaena chenopodiata* Linnaeus, 1758, Syst. Nat. (Ed 10) 1: 525. (欧洲)

*Geometra limitata* Scopoli, 1763, Ent. Carn.: 228.

*Geometra mensuraria* [Denis et Schiffermüller], 1775, Ankündigung syst. Werkes Schmett. Wienergegend: 111.

*Eubolia mensuraria*: Duponchel, 1829, in Godart & Duponchel, Hist. nat. Lepid. Papillons Fr. 7 (2): 109.

*Ortholitha chenopodiata*: Prout, 1914, in Seitz, Macrolepid. World 4: 159, pl. 6: i.

*Scotopteryx chenopodiata*: Viidalepp, 1977, Ent. Obozr. 56: 568.

**分布:** 中国, 朝鲜, 蒙古, 俄罗斯, 欧洲。

指名亚种分布欧洲, 中国记载下述亚种。

### 西伯利亚亚种 *subsp. sibirica* (Bang-Haas, 1907) (图版 I: 22)

*Ortholitha limitata* var. *sibirica* Bang-Haas, 1907, Dt. ent. Z. Iris 20: 82. (蒙古: Kentai)

*Ortholitha chenopodiata sibirica*: Prout, 1914, in Seitz, Macrolepid. World 4: 159.

*Scotopteryx chenopodiata sibirica*: Viidalepp, 1977, Ent. Obozr. 56: 568.

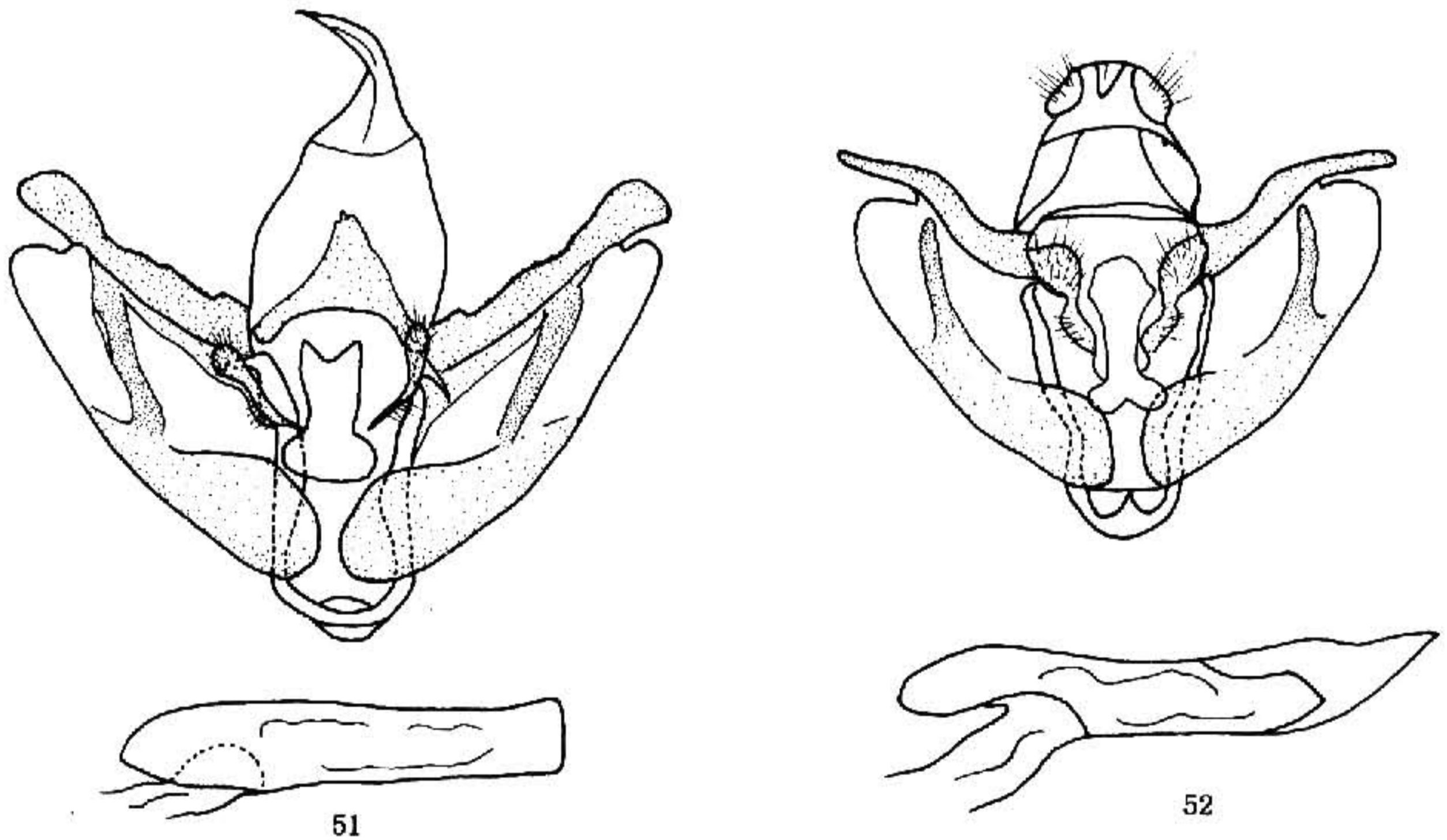


图 51—52 雄性外生殖器. 51. 西伯利亚柴掷尺蛾 *Scotopteryx chenopodiata sibirica* (Bang-Haas); 52. 联掷尺蛾 *S. junctata* (Staudinger)

前翅长: ♂ 16—18 mm, ♀ 15—18 mm。体和翅灰褐至灰红褐色, 在浅色个体中可为灰黄色; 线纹深褐或深灰褐色。前翅亚基线纤细波曲, 其两侧有极弱细纹; 中线两