

刚毛。生殖节前半部的两侧隆起，生有细毛。第 2、3 腹节的后缘有锯齿。尾叉窄长，长度约为宽度的 4 倍，内缘有细毛。第 1 触角后转时，抵达生殖节的后部。第 5 胸足外肢第 1 节外缘有一棘。第 2 节的内缘有细毛，背、腹面各有一短棘，末端有长、短棘刺各一根。

雄性特征 体长 1.05 毫米。头胸部后侧角无附属物。第 3、4 腹节的后缘有细锯齿。第 5 左胸足第 2 基节的镰刀状突起甚长，可达外肢的末端，其外缘近基部处有一刺状刚毛，近中部处有一个小三角突起。外肢第 1 节窄长，末端有一长刺，内缘有一根细毛。第 2 节杓状，中部较为膨大，外缘中部有一棘刺，内缘基部有两个小乳突，都生有细毛。右足第 2 基节的内基角有一个棒状突起，顶端内凹，生有一根细刚毛，此突起的下方还有一个锥状突起。外肢第 1 节的外末角有一根长刺。第 2 节的两侧缘各有一根刺状毛，末端钩状刺的内缘有 2 根刺状刚毛及一系列细刚毛。

生活习性 生活于亚热带的江河中。

地理分布 我国广东(广州、肇庆、顺德、德庆、东莞)。

分类讨论 本种与印度所产的 *S. binghami* Sewell, 1912 区别特征如下表：

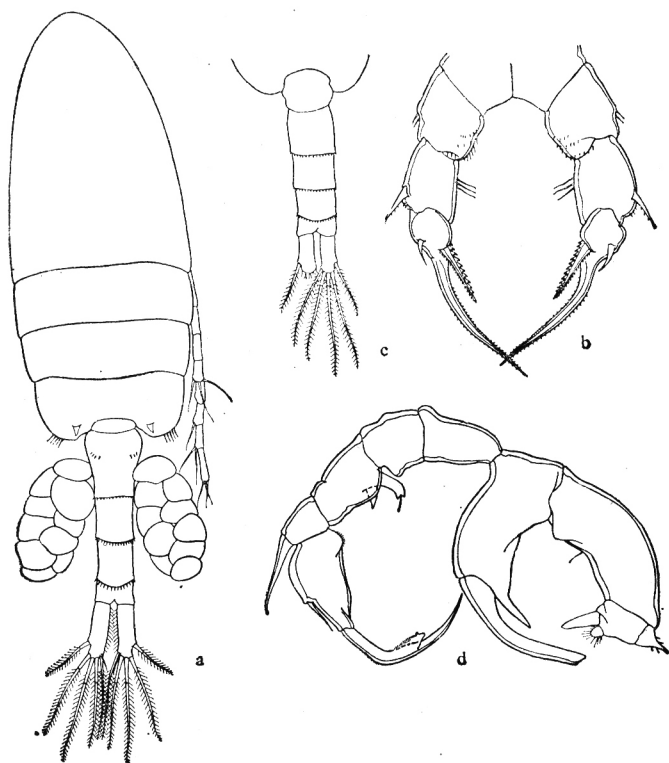
特 征	<i>S. binghami</i>	<i>S. spatulata</i>
1. 雌性第 5 胸足外肢第 1 节的内末角	突出	不突出
2. 雌性第 5 左胸足第 2 基节内缘的指状突出	较粗短，不能达到外肢的末端，外缘光滑	较瘦长，可达外肢的末端，外缘近中部处具一个三角形突出
外肢第 2 节	末部较中部为宽，外缘中部具一短刺	中部较末部为宽，外缘中部具一长刺
3. 雄性第 5 右胸足第 2 基节的内基角	具一锥状突起	具棒状突起及锥状突起各一
外肢第 2 节内缘中部	具一刺状突起	具一刺状毛
末端钩状刺内缘近中部处	具一半球状隆起，密盖细刚毛	具一刺状毛，其基部周围具细刚毛

灯泡许水蚤 *Schmackeria bulbosa* Shen et Tai, 1964

Schmackeria bulbosa 沈嘉瑞、戴爱云, 1964a: 227-229, 图 8-11。

雌性特征 体长 1.33 毫米。头胸部圆筒状。胸部的后侧角约有 5 根刺状毛，背面有一个三角形刺。生殖节的背部两侧各有一列小刺。除肛节外，其余各节的后缘上都有细锯齿。尾叉的长度约为宽度的 3 倍，内缘有细毛。卵囊中各含卵约 14 个。第 1 触角可伸达生殖节的末部。第 5 胸足第 2 基节外缘末部有两根细刺，内侧面有多列小刺。外肢第 1 节的外缘有一棘状毛，内缘约有 3 根刚毛。第 2 节的外缘有一刺，内末角有一棘刺，末端有一根爪状棘。

雄性特征 体长 0.89 毫米。体形与雌体相似，胸部后侧角圆钝。生殖节短小。第 2—4 腹节的后缘有细锯齿。执握肢分 22 节。第 5 左胸足第 2 基节伸出一镰刀状突起。外肢第 1 节基部的内侧有一三角形突起，节内缘有一根细毛。第 2 节短小，内缘有一个较长的指状突起，末端有一个生着细刚毛的灯泡状突起，外缘是一个三角形突起。右足第 2 基节内侧棒状突起的末端内凹，中间生一根细毛，靠下方还有一个角状突起。外肢第 1 节的外

图 32 灯泡许水蚤 *Schmackeria bulbosa* Shen et Tai

a. 雌性整体, b. 第 5 对胸足; c. 雄性后体部, d. 第 5 对胸足, 前面观。

末角有一粗刺。第 2 节的内基角隆起, 生有细刚毛; 节的外缘中部有一根刚毛; 节的末端是钩状刺, 其内缘中部有一突起。

生活习性 生活于亚热带的池塘、湖泊和河流中。

地理分布 我国广东(广州、顺德、番禺、新会、江门、石岐、佛山、东莞、虎门)。

分类讨论 本种与 *S. inopinus* (Burckhardt) 区别特征如下表:

特 征	<i>S. inopinus</i>	<i>S. bulbosa</i>
1. 雄性第 5 左胸足外肢第 2 节的末端 外肢第 2 节的外缘	不具灯泡状突起 具一棘	具一盖细刚毛的灯泡状突起 具一叶片状突出, 呈三角形
2. 雄性第 5 右胸足第 2 基节的内基角 外肢第 2 节的内基角 外肢第 2 节末端的钩状刺	具不等大的刺状突起 2 个 无隆起 内缘中部具一细刚毛	具棒状及角状突起各一, 前者的末端 具一刚毛 具一盖细刚毛的隆起 内缘中部具一个三角形突起

肥胖许水蚤 *Schmackeria inflata* Shen et Tai, 1964

Schmackeria inflata 沈嘉瑞、戴爱云, 1964: 230—232, 图 16—18。

雌性特征 体长 1.02 毫米。头胸部圆筒状。胸部后侧角钝圆, 无刚毛。生殖节的两侧突出, 生有细刚毛。第 3、4 腹节的后缘有细锯齿。尾叉的长度约为宽度的 3 倍, 内缘有