

图 692 扁角尺蛾 *Povilasia kashghara* (Moore)

a. 下唇须, b. ♂触角, c. 前足, d. 后足, e. ♂翅脉

茎细长，无角状器。

雌性外生殖器：前后表皮突细长。囊导管细，骨环发达。囊体大，椭圆形，无囊片。

分布：新疆；俄罗斯。

扁角尺蛾 *Povilasia kashghara* (Moore, 1878) (图版 XVI: 20)

Thera kashghara Moore, 1878, Ann. Mag. nat. Hist. (5) 1: 236. (俄罗斯: Chiklik)

Ortholitha kashghara: Staudinger, 1901, in Staudinger & Rebel, Cat. Lepid. palaeart. Faunengeb. 1: 281.

Scotopteryx kashgara (!): Viidalepp, 1977, Ent. Obozr. 56: 568.

Povilasia kashgara (!): Viidalepp, 1986, Trudy vses. ent. Obschch. 67: 105, fig.

前翅长：♂ 16 mm，♀ 17 mm。体和翅灰白色，略带淡褐色调。前翅亚基线和中线在前缘处各形成一个深灰褐色小斑，其下直立但十分细弱，有时消失，两线之间隐见极纤细的内线；中线以外至外线颜色逐渐加深，外线黑褐色，与外缘大致平行，中部平缓凸出，其下浅凹；外线与顶角之间在前缘处有一个模糊小斑；缘线深灰褐色，纤细且不连续，缘毛灰白色。后翅缘线同前翅，几乎无其它斑纹。翅反面颜色略灰暗，隐见前翅正面斑纹，前后翅均有模糊深色中点。

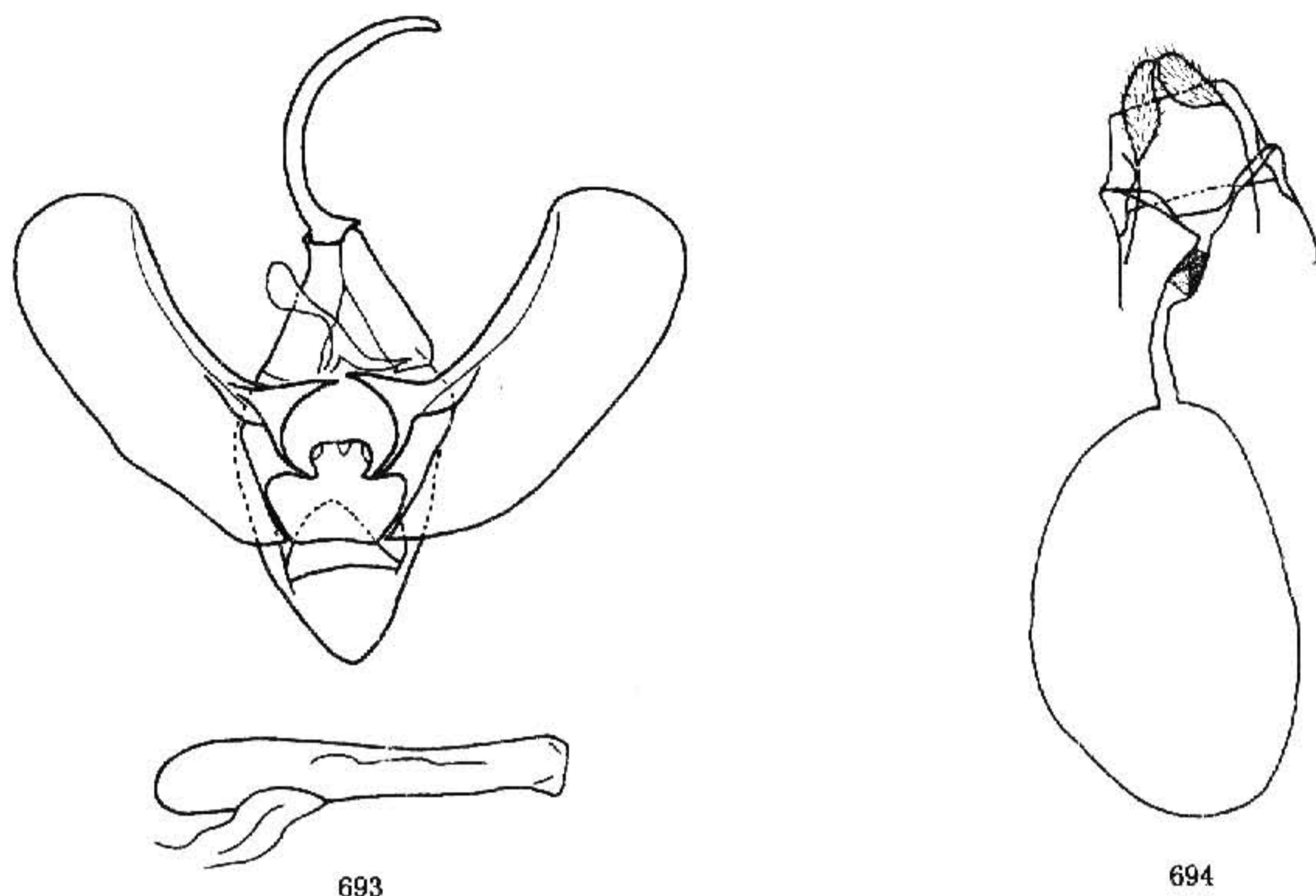


图 693—694 外生殖器. 693. 扁角尺蛾 *Povilasia kashghara* (Moore), ♂; 694. 同前, ♀

雄性外生殖器 (图 693): 同属征描述。

雌性外生殖器 (图 694): 同属征描述。

检视标本: 1 ♂ 1 ♀, 新疆托木尔峰, 2 400 m, 1977. VI. 19、21; 1 ♀, 新疆叶城, 2 600 m, 1989. VII. 18。

分布: 新疆; 中亚地区。

游尺蛾属 *Euphyia* Hübner, [1825] 1816

Euphyia Hübner, [1825] 1816, Verz. bekannter Schmett.: 326.

模式种: *Geometra picata* Hübner, [1813] 1796 (欧洲)

头胸腹部: 中小型蛾类。额略凸, 具额毛簇。喙发达。下唇须较短, 仅尖端伸达额外或近 1/4 伸出额外, 粗糙。雄触角线形具短纤毛, 略扁宽, 中段各节长宽相近; 雌触角线形。中胸背面后缘立毛簇明显或极弱小。前足正常。后足胫距两对, 各对内侧一支长度约为外侧一支的 2 倍。

翅型: 翅中等宽度。前翅前缘平, 端部附近渐弯; 顶角钝圆。外缘近平直; 臀角圆; 后缘微隆。后翅前缘浅弧形; 外缘浅弧形, 顶角和臀角圆, 后缘平直。

翅脉 (图 695): 前翅径副室两个, R_1 出自径副室顶角前方, R_5 出自其顶角; M_1 与径副室下缘共柄极短; 中室略短于前翅中部长之半, 端脉直, 下端向外弯折; Cu_1 基