

分布：内蒙古东部；俄罗斯。

下述亚种首次在中国发现。

淡色亚种 subsp. pallida Djakonov, 1929 中国新记录 (图版 V: 25)

Polythrena coloraria pallida Djakonov, 1929, Ark. Zool. 21A (1): 4. (俄罗斯：堪察加半岛)

前翅长：♀ 12 mm。下唇须、额、肩片前后两端，中后胸和各腹节后缘黄色，头顶和胸腹部背面其余部分黑褐色。翅淡黄色，斑纹黑色，其中前翅亚基线至外线色略浅。前翅亚基线和内线“>”形，后者较粗，细带状；外线细带状，在 M₂ 至 M₃ 处极外凸，但在凸角处仅余其外侧边缘，内部退化，凸角下方有时有狭窄断裂，Cu₂ 以下此带内缘平直，外缘波状；缘斑分裂为二，第一块由前缘近顶角处起始，至顶角后沿外缘伸达 Cu₁ 与 Cu₂ 之间，其外侧缘毛黑色，但由顶角至 M₁ 黄色；第二块缘斑在臀角处；缘毛在 Cu₂ 以下黄色，臀角处黑色。后翅中室下缘脉基部两侧有小黑斑；中点微小，外线由前缘至 Cu₁ 基部大部消失，Cu₁ 基部以下细带状；缘斑和缘毛同前翅，但臀角处的黑斑较前翅的大。翅反面颜色斑纹同正面，基半部斑纹色略浅。

生物学特性：成虫白天活动。

检视标本：1♀，内蒙古满归傲鲁古雅，630 m, 1985. VI. 30。

分布：内蒙古东部；俄罗斯。

美虎斑尺蛾 *Polythrena miegata* Poujade, 1895 (图版 V: 26)

Polythrena miegata Poujade, 1895, Ann. Soc. ent. Fr. 1895: 314. (四川：宝兴)

Eustroma miegata: Leech, 1897, Ann. Mag. nat. Hist. (6) 19: 568.

前翅长：♂ 13 mm, ♀ 14 mm。额中上部黑褐色。前翅亚基线粗细不匀，有时断离；内线、中线均由大小不等的黑斑组成“>”形；外线“>”形，粗细均匀或折角处略粗，折角下在 Cu₁ 和 Cu₂ 之间断离，断口宽近 2 mm；缘斑三块，分别在顶角至 M₃, Cu₂ 处和臀角处；缘毛与其内侧翅面同色，内线由中室上缘至后缘；外线在前缘有一块斑，M₂ 以下带状，在 M₃ 外弯曲；缘斑 3 块；缘毛同前翅。翅反面颜色斑纹同正面。

雄性外生殖器 (图 305)：背兜狭长。钩形突弯由刺状，较背兜短。阳端基环“山”字形；阳茎基环侧突十分粗大，端部着生细毛，囊形突略延长，倒三角形。抱器瓣狭长，简单无突，端部尖。阳茎中等大，简单。

检视标本：1♂，云南大关，1 720 m, 1980. VI. 5；1♀，云南彝良，1 500 m, 1980. VIII. 8。

分布：四川、云南。

角虎斑尺蛾 *Polythrena angularia* (Leech, 1897)

Eustroma angularia Leech, 1897, Ann. Mag. nat. Hist. (6) 19: 569. (四川)

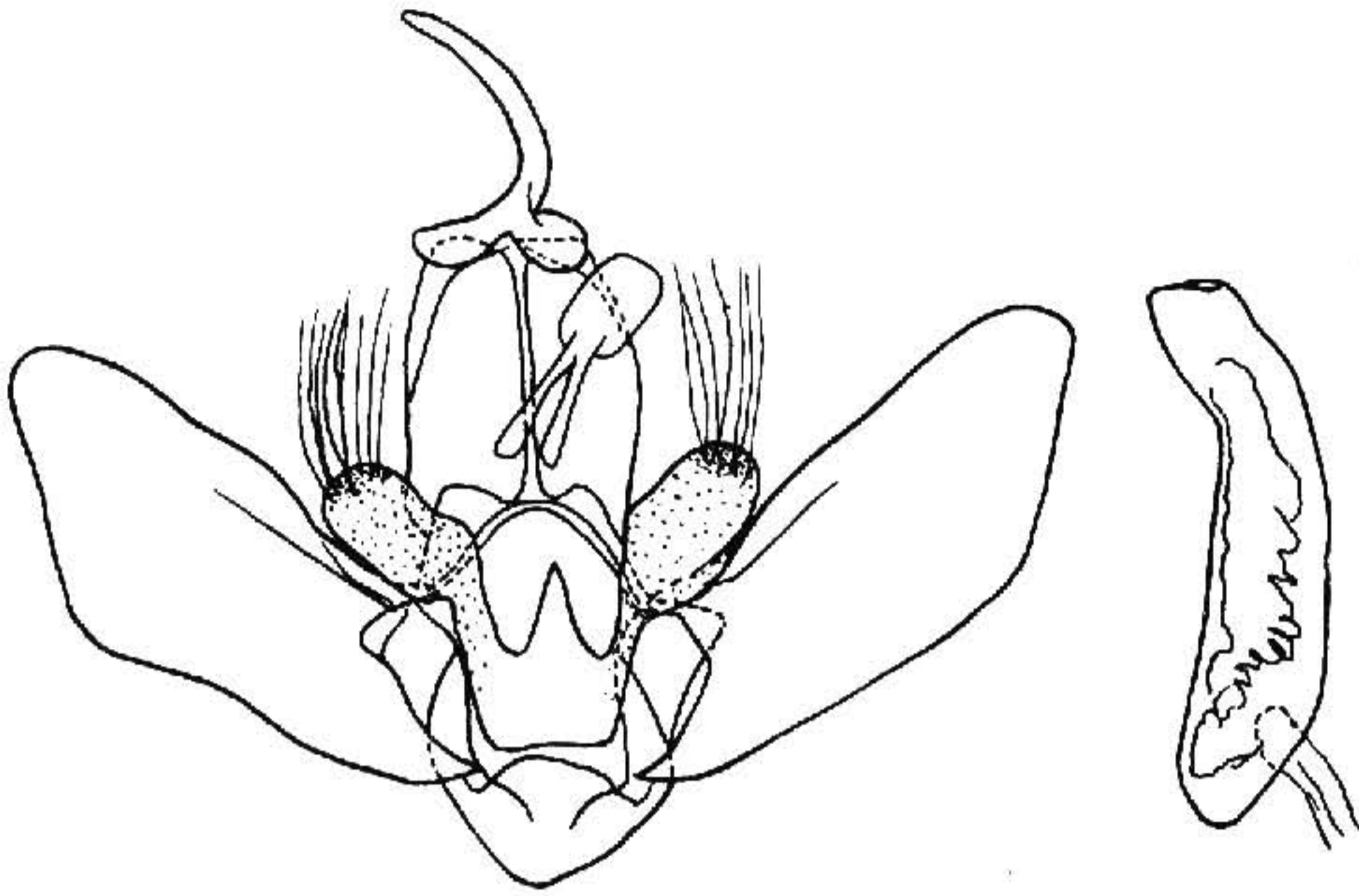


图 305 美虎斑尺蛾 *Polythrena miegata* Poujade 雄性外生殖器

Polythrena angularia: Prout, 1914, in Seitz, Macrolepid. World 4: 169, pl. 11: b.

近似美虎斑尺蛾。斑纹黑色，前翅亚基线、内线和外线在前缘处的斑宽大；无中线；外线上段由前缘至 M5 后脱离，裂口宽阔，其下端在后缘处的黑斑宽大；外缘斑块宽大并连成带状（有时分离），并在顶角处沿前缘向内扩展与外线接触。后翅中下部由翅基至外线有一条粗细不匀的纵线；外线由翅中部至后缘，较细；缘斑连续。前后翅缘毛黄色与黑色相间。♂后翅外缘中部以下内凹。

未见标本。上文根据 Leech (1897) 原记及 Prout (1914) 描述及图整理。模式标本产自四川峨眉山等多个地点，翅展♂ 30 mm，♀ 33 mm，保存在英国自然历史博物馆。

分布：四川。

毛漆尺蛾属 *Trichodezia* Warren, 1895

Trichodezia Warren, 1895, Novit. zool. 2: 119.

Neodezia Warren, 1904, ibidem 11: 541.

模式种：*Odezia albivittata* Guenée, 1857 (美国：纽约)

头胸腹部：小型蛾类。额平坦光滑，无额毛簇。喙发达。下唇须约 1/4 伸出额外。触角线形，♂触角具短纤毛。后足胫距两对，各对内侧一支略长；跗节短，第一跗节略弯曲。

翅型：前翅狭长；前缘平直，近顶角处弯曲；顶角和臀角圆；外缘浅弧形；后缘略呈浅弧形；♂前翅反面后缘基半部具短毛簇。后翅宽大；前缘延长，略隆起；顶角圆；外缘较平；臀角圆；后缘平直。翅黑色具白斑。