

种检索表

1. 前翅中带为均匀的黑灰色, 十分宽阔, 翅端部大部黑灰色, 并与中带融合; ♂ 阳端基环无细长刺
..... 双色翡尺蛾 *P. bipartaria*
前翅中带和端部颜色斑纹不如上述; ♂ 阳端基环具一对发达细长刺 2
2. 前翅中带两侧带明显灰绿色调 3
前翅中带两侧无灰绿色调 4
3. 前翅外线上半段直立, 在 M_3 上方突然外折形成中部凸齿, 外线外侧白边不完整, 有时消失
..... 魔翡尺蛾 *P. mononyssa*
前翅外线上半段逐渐外倾, 在 M_3 上方浅内凹但不突然外折, 外线外侧的白边通常完整清晰
..... 白线翡尺蛾 *P. albifilata*
4. ♂ 触角线形光滑, 纤毛极短小; ♂ 囊形突底缘凹, 无中突 5
♂ 触角锯齿形, 纤毛长度大于触角干直径的一半, ♂ 囊形突底缘中部有一细小刺状中突 (怜翡尺蛾未知) 6
5. 体型较大 (前翅长 12—14 mm); 前翅端部与中带颜色相近, 外线外侧白边不完整但十分鲜明 ...
..... 硕翡尺蛾 *P. stevensi*
体型较小 (前翅长 11—12 mm); 前翅端部颜色明显较中带浅, 外线外侧的白边细弱模糊
..... 烟翡尺蛾 *P. fumataria*
6. 前翅基部至外线为单一的深褐色 怜翡尺蛾 *P. lypra*
前翅中线以内除深褐色亚基线外大部浅灰褐色, 中线至外线之间为深褐色中带
..... 颐翡尺蛾 *P. zoarces*

魔翡尺蛾 *Piercia mononyssa* (Prout, 1926) (图版 XXIV: 4)

Coenotephria mononyssa Prout, 1926, J. Bombay nat. Hist. Soc. 31: 144. (缅甸: 克钦丘陵)

Piercia mononyssa: Prout, 1938, in Seitz, Macrolepid. World 4 (Suppl.): 172, pl. 16: d.

前翅长: ♂ 12 mm。极近似绿芹尺蛾 *Apithecia viridata* (Moore)。♂ 触角线形, 具稀疏纤毛, 纤毛长度约等于触角干直径, 可与该种明显区别; ♀ 几乎同该种。头和体背深灰褐色, 下唇须极粗糙, 腹面白色。前翅基斑和中带深褐色至深灰褐色, 平均颜色较绿芹尺蛾浅, 中带内有两条模糊黑褐色线和微小黑色中点; 中带两侧带灰绿色调, 外线外侧有不完整的浅色边, 在 M 脉之间常形成一半月形小白斑; 顶角至外线有一条浅色 (通常为灰绿色) 斜纹, 在亚缘线以下骤然增粗, 其两侧深褐色, 外线外侧的浅色在 M_3 以下扩展至外缘。后翅平均较绿芹尺蛾色深, 浅褐色至褐色, 中点极弱小, 可见外线轮廓及其外侧浅色带。前后翅缘毛灰褐至深灰褐色, 掺杂少量白色。翅反面浅褐色, 前翅中带和顶角附近及后翅外线深灰褐色, 两翅均有中点。后翅中室端脉为极弱的双折角, 其上半段弯曲, 在 M_2 基部处微外凸, 其下极倾斜, M_2 基部略近 M_1 。

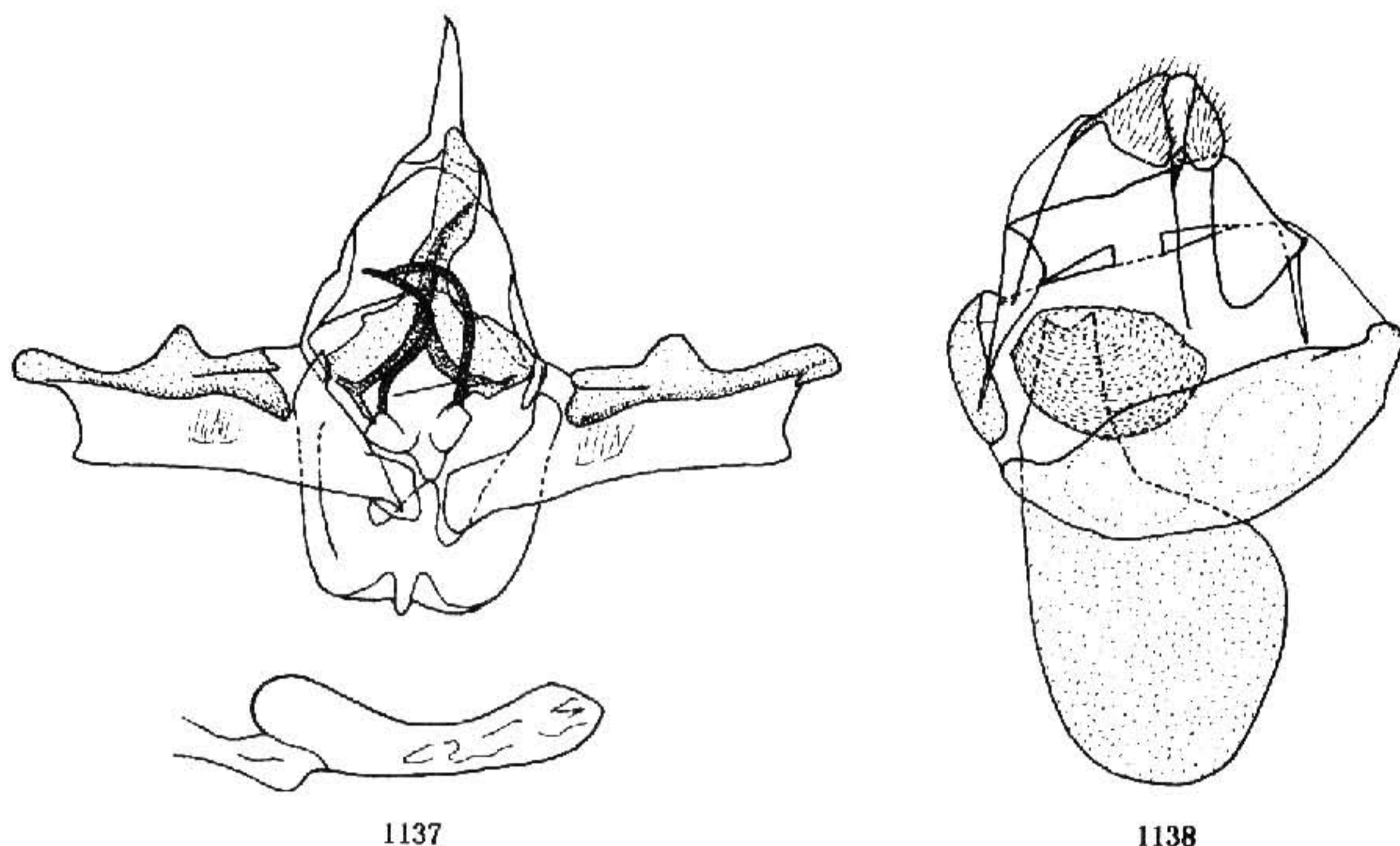


图 1137—1138 外生殖器. 1137. 魔翡尺蛾 *Piercia monomyssa* (Prout), ♂;
1138. 白线翡尺蛾 *P. albifilata* Prout, ♀

雄性外生殖器 (图 1137): 钩形突短粗刺状。阳端基环的一对细长刺发达。阳茎基环侧突十分粗大, 在背兜腹面联合。囊形突短宽, 下缘具指状中突。抱器瓣狭小, 中部有一褶, 具细毛, 抱器背宽大骨化, 中部凸起, 粗钝端突凸伸于抱器端之外, 后者平截。阳茎短, 略粗, 无角状器。

检视标本: 1 ♂, 云南丽江玉龙山, 1962. VIII. 30; 1 ♂, 西藏察雅吉塘, 3 600 m, 1976. VIII. 28。

分布: 四川、云南、西藏; 缅甸。

白线翡尺蛾 *Piercia albifilata* Prout, 1938 (图版 XXIV: 5)

Piercia albifilata Prout, 1938, in Seitz, Macrolepid. World 4 (Suppl.): 172, pl. 16: d. (西藏: Tchang-Kou)

前翅长: ♀ 13 mm。体型较前种略大。前翅亚基线细带状, 两侧边缘色较深, 翅基部浅色; 中带色较浅, 但中线、外线和中带内的两条细线黑色清晰, 黑色中点较前种略大, 外线外侧白边较完整清晰; 顶角处的斜线在亚缘线以下无特别增粗, 其下方的深褐色向下扩展至 M_3 以下。后翅颜色与前种相近, 具微小深灰色中点, 外线及其外侧的浅色带模糊不清。前后翅缘线为一列清晰黑点, 缘毛大部白色, 在翅脉端为清晰的黑褐色点。

雌性外生殖器 (图 1138): 前阴片和交配孔骨化。囊导管膜质, 短小, 逐渐过渡到