

*Photodes stigmatica*: Varga, 1982, Folia ent. Hung. 43 (1): 220.

翅展 26 mm。头、胸、腹及前翅浅赭黄色带赤褐色，前翅亚中褶基部有一黑色纵纹，中室下角的内、外侧各有一黑色纵纹，中室下角有一小白斑，外区的翅脉有黑褐纹，翅外缘有一列新月形棕色点，缘毛褐色，近基部及端部各有一淡黄线；后翅白色微带赭黄色；缘毛近基部有一褐线；腹部浅褐赭色。雄蛾抱器瓣长，冠发达，抱钩指形(图 547)。

分布 黑龙江；蒙古，俄罗斯。

### 蛙茎亮夜蛾 *Photodes elymi* (Treitschke) (图版 XXXVI-38)

*Leucania elymi* Treitschke, 1825, Schmett. Eur. 5 (2): 294. (德国)

*Photodes elymi*: Forster et Wohlfahrt, 1971, Schmett. Mitteleur. p. 137. ——Varga, 1982, Folia ent. Hung. 43 (1): 218.

翅展 33 mm。头、胸、腹及前翅浅赭白色，微带褐色，前翅前缘脉后至中室，中室外及亚中褶至 1 脉均暗褐色，内线为黑褐点列，外线为黑点列，缘毛浅赭白色；后翅白色微带赭色；腹部赭白带褐色，基部色浅。雄蛾抱器瓣端向腹突成一钝角，有一列冠刺，抱钩短小，贴近瓣腹缘，阴茎有一锯齿形角状器(图 548)。

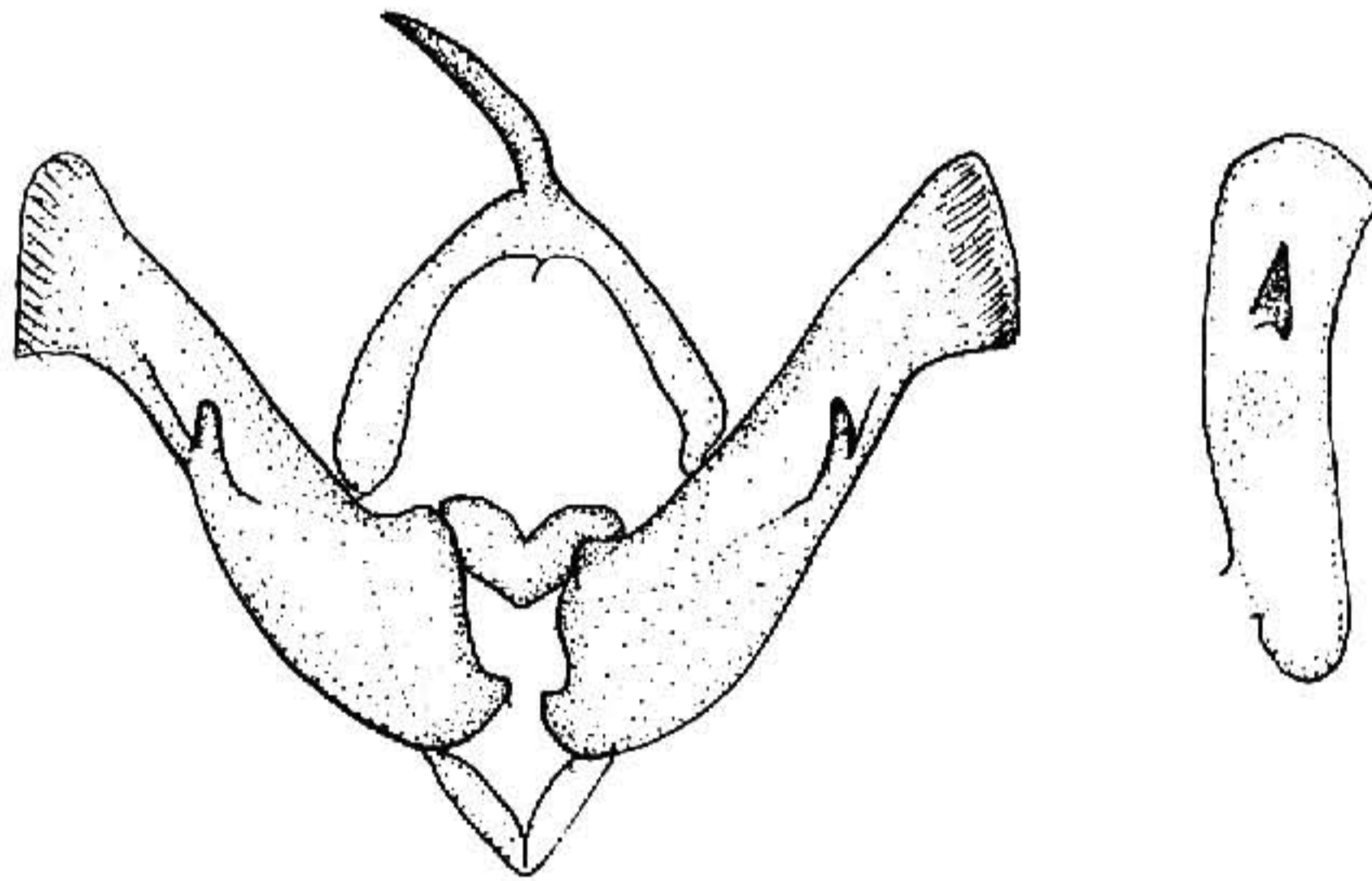


图 548 蛙茎亮夜蛾 *Photodes elymi* (Treitschke)

♂ 外生殖器

寄主 沙丘野麦。

分布 黑龙江、新疆；欧洲。

### 舟夜蛾属 *Sphetta* Walker

*Sphetta* Walker, 1865, List Spec. Ins. Colln Br. Mus. 32: 457.