

分布 青海、四川、云南、西藏。

甲罕夜蛾 *Perissandria adornata* (Corti et Draudt) (图版 XVI-18)

Rhyacia (*Actebia*) *adornata* Corti et Draudt, 1933, in Seitz, Macrolep. World 3 Suppl. p. 82, pl. 12e. (四川康定)

Perissandria adornata: Boursin, 1963, Forsch. Ber. Lands Nordrhein-Westfalen 1170: 84. —Chen et al., 1991, Noct. Fn. Xizang p.151.

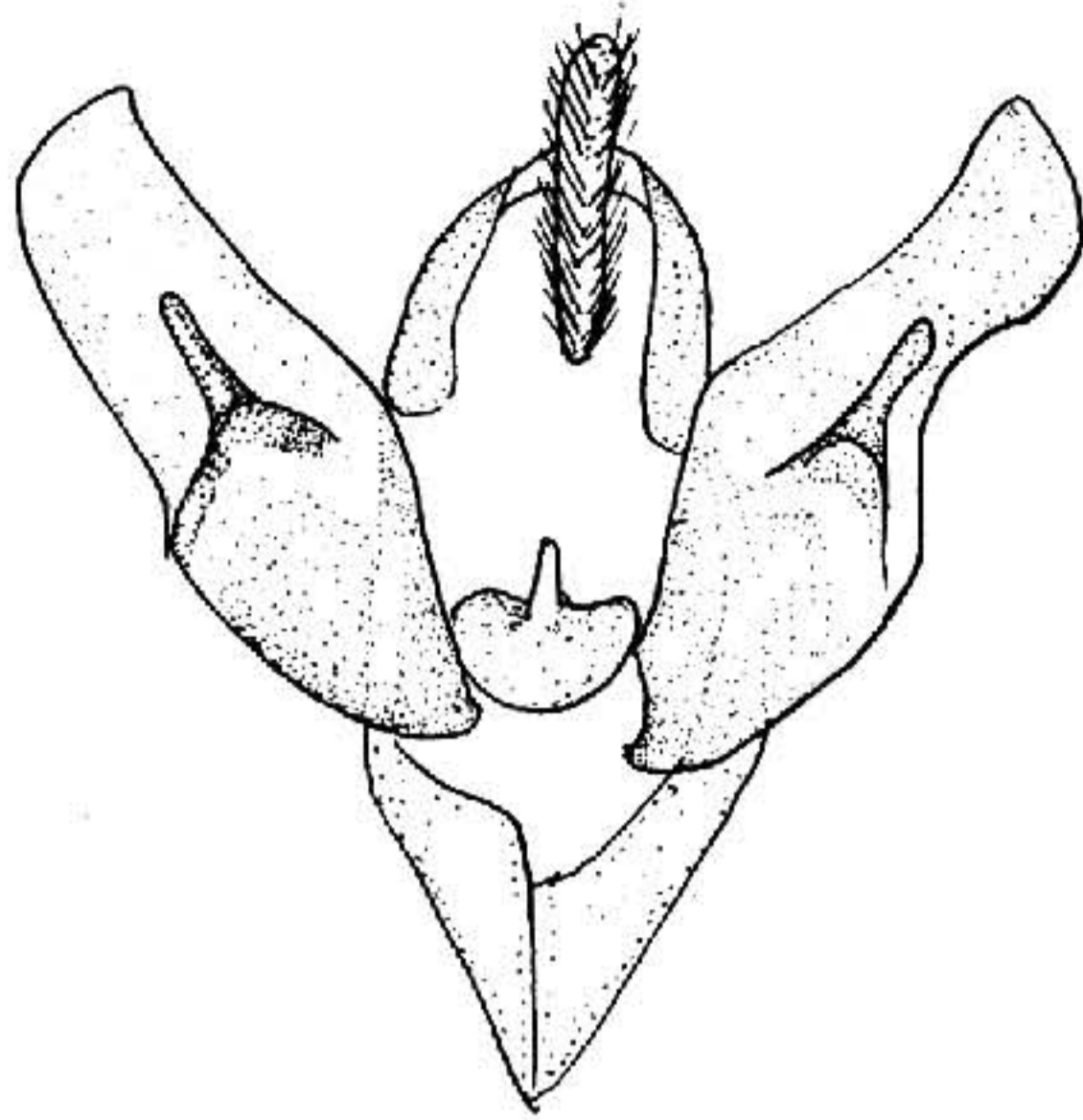


图 313 罕夜蛾 *Perissandria argillaceu* (Alpheraky) ♂ 外生殖器

翅展 30—35mm。头部白色；胸部褐灰杂白色；前翅基线内方及内、外线间白色，其余

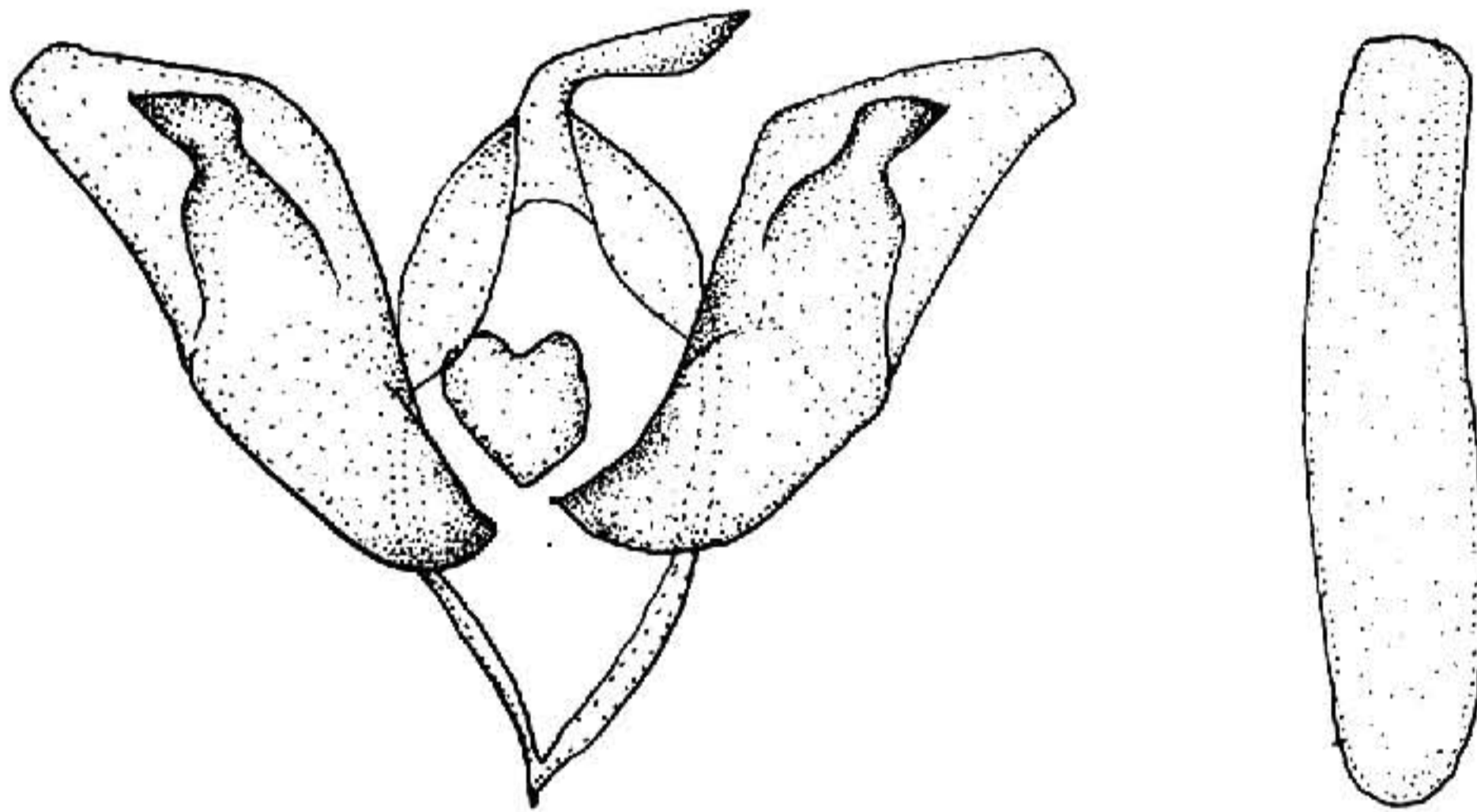


图 314 甲罕夜蛾 *Perissandria adornata* (Corti et Draudt) ♂ 外生殖器

暗褐色，内、外线均双线黑褐色，前者波浪形，后者锯齿形，剑纹端部现一黑纹，环、肾纹白色，两纹间一黑方斑，亚端线白色锯齿形，中段内侧一列黑齿纹；后翅暗褐色；腹部灰褐色。雄蛾抱钩短肥，端尖，阳茎长（图 314）。

分布 四川、云南、西藏。

宽翅夜蛾属 *Naenia* Stephens

Naenia Stephens, 1827, Retr. Rev. Hist. Ant. Mag. 2 (1): 243.

Type-species: *Phalaena typica* Linnaeus.

喙发达，下唇须向上伸，雄蛾触角线形，前、后胸有散开型毛簇，前足胫节无刺，