

晦经夜蛾 *Parexarnis amydra* Chen (图版 X-17)

Parexarnis amydra Chen, 1993, Sinozool. 10: 368. fig. 8. (西藏类乌齐)

翅展 34 mm。头部与胸部褐灰色，下唇须外侧有一黑条纹；前翅褐灰色，布有黑细点，内线隐约可见，黑色锯齿形，环纹扁圆形，外围暗褐色，肾纹小，暗褐边，外线隐约可见黑色锯齿形，在各翅脉上成黑点，亚端线隐约可见，端线由一系列三角形黑点组成；后翅淡褐色；腹部暗灰褐色。

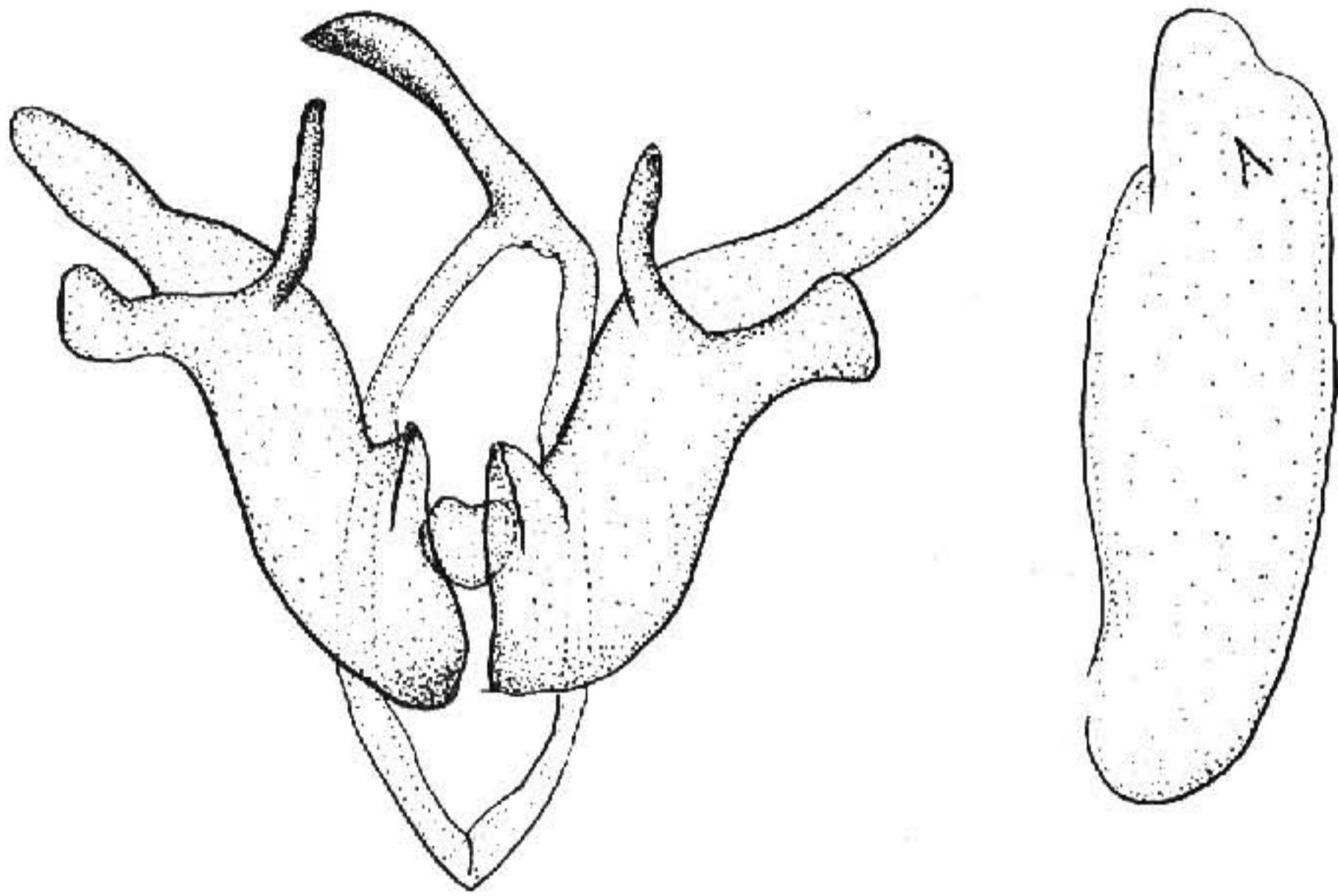


图 131 晦经夜蛾 *Parexarnis amydra* Chen ♂ 外生殖器

雄性外生殖器的钩形突粗而长，抱器瓣窄，抱器腹连接一几丁质片，抱钩粗长，伸出瓣背缘，阳茎粗，近端部有一短棘形角状器（图 131）。

分布 西藏。

德经夜蛾 *Parexarnis delonga* Chen (图版 X-18)

Parexarnis delonga Chen, 1993, Sinozool. 10: 368. fig. 8. (西藏德龙)

翅展 33 mm。头部与胸部黄褐色杂少许黑色，颈板近端部有一白弧纹，端部及翅基片内缘杂黑色及白色；前翅黄褐色，前缘区带灰白色，基线双线黑色，自前缘脉至亚中褶，亚中褶基部有一黑纵纹，内线双线黑色，波浪形，环纹与肾纹隐约可见黑边，中线微黑，外线双线黑色，锯齿形，外线在 3—6 脉间有黑纵条，亚端线褐灰色，端线由一系列新月形黑纹组成，缘毛灰色；后翅白色微带褐色。

雄性外生殖器的钩形突宽，抱器瓣端部微凹，抱钩斜伸出瓣背缘，阳茎端部有一脊，其上有三个锯齿（图 132）。

分布 西藏。

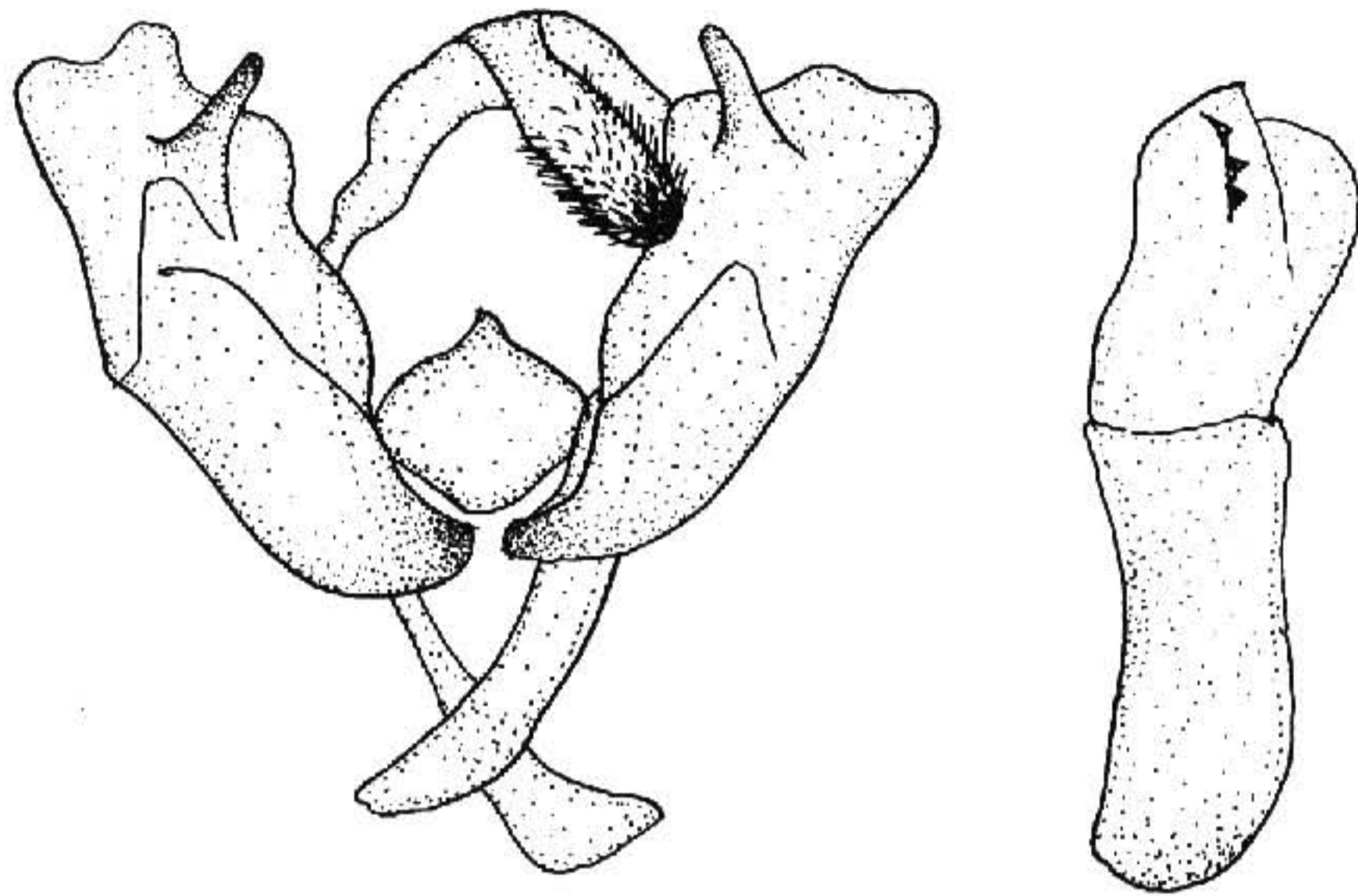


图 132 德经夜蛾 *Parexarnis delonga* Chen ♂ 外生殖器

昭夜蛾属 *Eugnorisma* Boursin

Eugnorisma Boursin, 1946, Rev. Fr. Lep. 10: 188.

Type-species: *Graphiphora insignata* Lederer.

喙发达，额光滑，雄蛾触角线形，锯齿形或双栉形，各足胫节具刺，雄蛾外生殖器的抱器瓣较宽，背、腹缘近平行，瓣端钝或不规则叉形，某些种具有抱器腹端突，无冠刺，抱钩发达，多伸出瓣的背缘，钩形突中常，多有毛丛，但基节与端部光滑，阳茎细长或粗短，常有角状器。

种 检 索 表

- 1. 雄蛾触角双栉形 2
- 雄蛾触角线形 3
- 2. 前翅一色 柔昭夜蛾 *Eugnorisma miniago*
- 前翅前缘区大部白色 首昭夜蛾 *E. coryphaea*
- 3. 环纹 V 形 4
- 环纹非 V 形 5
- 4. 前翅外缘外侧一暗带 沟纹昭夜蛾 *E. gothica*
- 前翅无暗带 高昭夜蛾 *E. gaurax*
- 5. 环纹后端与肾纹合 协昭夜蛾 *E. tamerlana*
- 环纹及肾纹分离 6
- 6. 肾纹外有棘形纹 肾棘昭夜蛾 *E. eminens*
- 肾纹外无棘形纹 7