

丰梦尼夜蛾 *Orthosia opima* (Hübner) (图版 XX-8)

Noctua opima Hübner, [1809], Eur. Schmett., Noct. pl. 90, fig. 424. (欧洲)

Noctua firma Hübner, [1822], Eur. Schmett., Noct. figs. 676—677.

Monima opima: Hampson, 1905, Cat. Lep. Phal. Br. Mus. 5: 428. —Draudt, 1934, in Seitz, Macrolep. World 3 Suppl. p. 116.

Orthosia opima: Forster *et al.*, 1971, Schmett. Mitteleur. p. 93. —Chen, 1982, Icon. Het. Sin. 3: 306.

翅展 41 mm。头部与胸部红褐色杂灰色，下唇须外侧黑色；前翅灰色，密布深棕色细点，中区带红棕色，基线黑棕色，达亚中褶，内线深褐色，微外弯，环纹与肾纹褐灰色，中线较粗，深棕色，外线黑褐色，锯齿形，亚端线不明显，内侧色较红棕，翅外缘有一列黑点；后翅浅褐灰色，缘毛浅褐黄色；腹部褐色。

幼虫暗霉绿色或红褐色，有暗点，气门线黄色或浅黄绿色。

寄主 柳、蔷薇属。

分布 宁夏、新疆；欧洲。

杜仲梦尼夜蛾 *Orthosia songi* Chen *et* Zhang (图版 XX-9)

Orthosia songi Chen *et* Zhang, 1995, Sinozool. 12: 242, fig. 1. (湖南慈利)

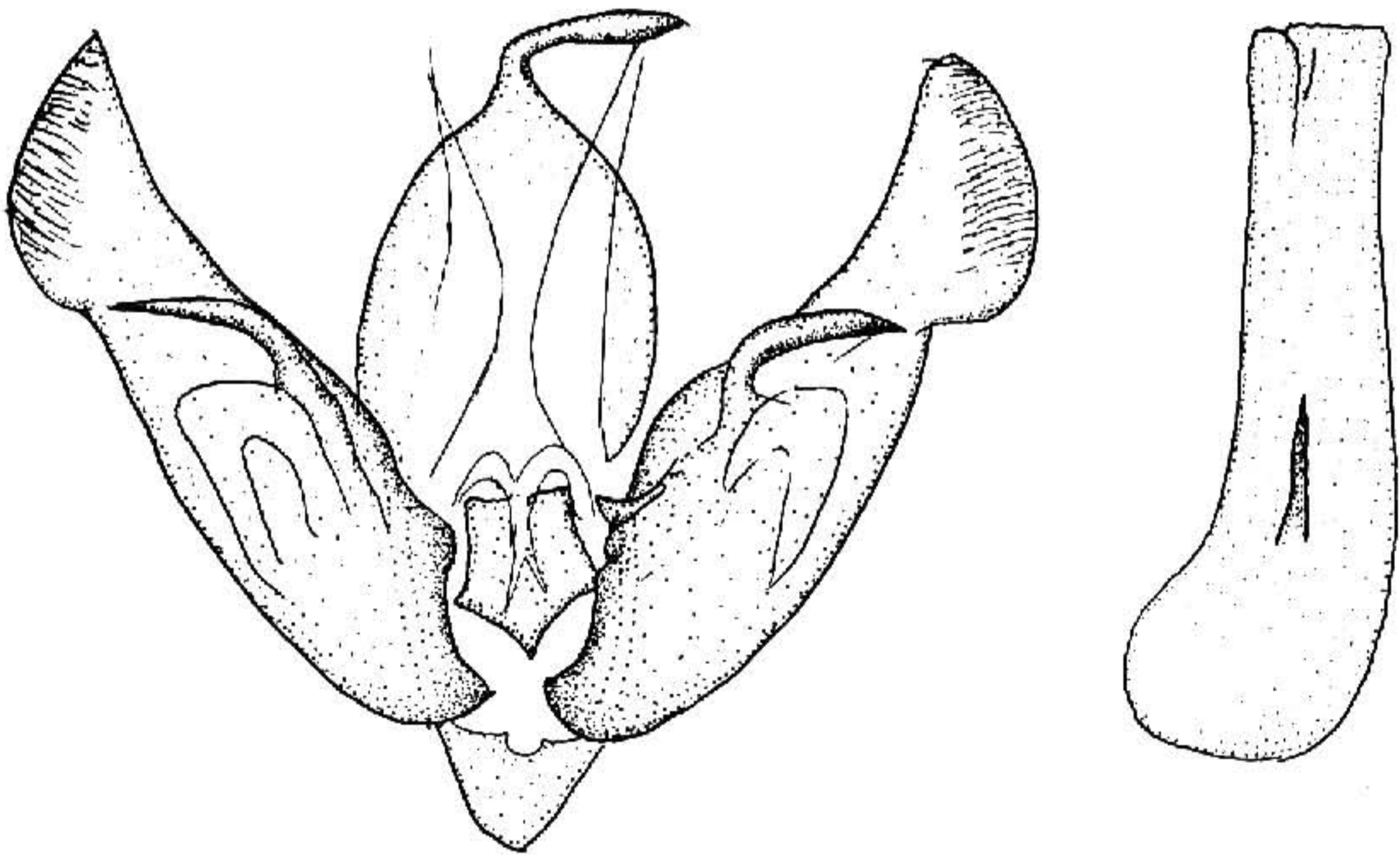


图 369 杜仲梦尼夜蛾 *Orthosia songi* Chen *et* Zhang ♂ 外生殖器

体长 16 mm；翅展 37—40 mm。头部、胸部及前翅褐灰色，前翅亚中褶基部和中部各有一黑纵纹，各横线不明显，外线黑色，锯齿形，后端外侧灰白色，亚端线内侧有一列黑色齿纹；后翅褐白色，端区暗褐色；腹部褐白色。