

翅展 36 mm 左右。头部及胸部红褐色；前翅红褐色，各横线黄色，内线较直外斜，环纹、剑纹及肾纹均大而黄边，环、剑纹相贴近，外线前段外弯，自 8 脉起较直内斜，亚端线在 7 脉折角，在 2、3 脉微曲，端区翅脉黄色；后翅白色，端区带有红褐色。

分布 黑龙江；日本，朝鲜。

黑斑梦尼夜蛾 *Orthosia nigromaculata* (Höne) (图版 XX-12)

Monima nigromaculata Höne, 1917, Ent. Mag. Kyoto, 3: 47, fig. 2. (日本)

Monima nigromaculata: Draudt, 1934, in Seitz, Macrolep. World 3 Suppl. p. 117. —Sugi, 1982, in Inoue *et al.*, Moths Jap. 1: 710.

翅展 34 mm。头、胸、腹及前翅浅褐色，前翅亚中褶有一黑纵条，其端部斜削，基部前方有一小黑斑纹，肾纹大，黑色，后端强外突，前方一小黑斑，亚端区前缘有一小黑斑，翅外缘一列黑点；后翅黑褐色，可见黑色横脉纹。雄蛾有抱器腹端突，阳茎短，有针毛形角状器丛及二齿形角状器 (图 371)。

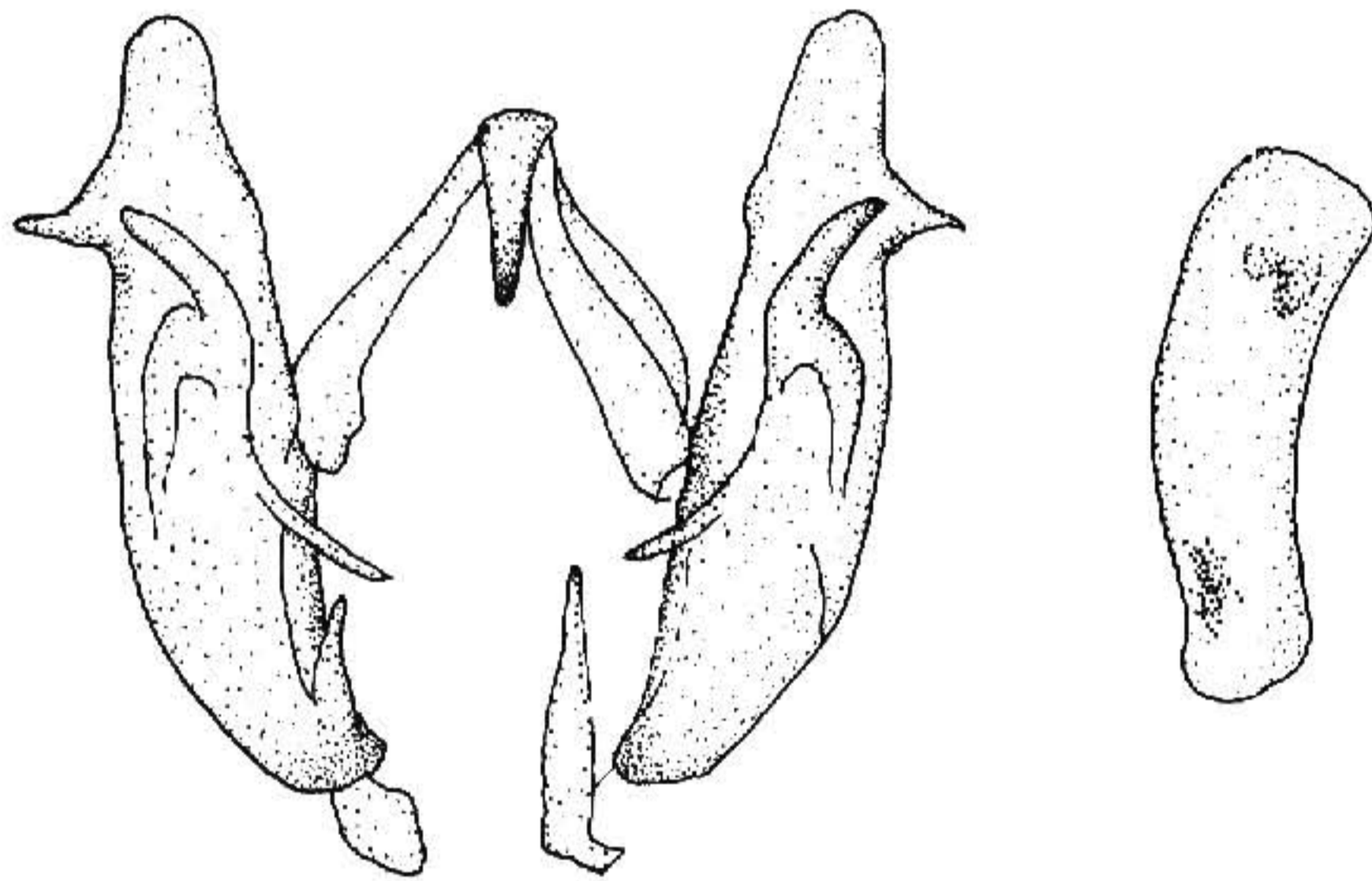


图 371 黑斑梦尼夜蛾 *Orthosia nigromaculata* (Höne) ♂ 外生殖器

分布 江西、湖南；日本。

蔡梦尼夜蛾，新种 *Orthosia caii* Chen sp. nov. (图版 XX-13)

翅展 30 mm。头部与胸部浅赭黄色，额两侧有黑纹，下唇须第一、二节外侧黑褐色，雄蛾触角线形，前足腿节与胫节内缘黑色，跗节后半部黑色，中足胫节外侧端部有一黑斑；前翅浅赭黄色，散布黑褐细点，亚中褶基部有一黑纵纹，肾纹黑色，似新月形，后端外突，外线只现一列黑点，位于各翅脉上，列成外曲形，亚端区在 7 脉之前有一黑色斜三角形斑，其前缘中央一赭黄点，近翅外缘有一列黑点；后翅浅黑褐色，缘毛