

形，内侧另一黑褐色，外方有黑褐斜纹，剑纹、环纹为黑点状，肾纹浅赭黄色，前端外突；后翅及腹部暗棕色，后者微带灰色。雄蛾抱器瓣端窄，微弯（图 454）。

分布 湖北、湖南、浙江、四川。

### 卧龙胖夜蛾 *Orthogonia wolonga* Chen (图版 XXVIII-13)

*Orthogonia wolonga* Chen, 1995, Sinozool. 12: 243, fig. 2. (四川卧龙)

翅展 58mm。头部与胸部深褐色；腹部黑褐色；前翅深褐色，内线黑色，细锯齿形外斜至中脉，折角直线内斜至 1 脉，折向翅基部，环纹与肾纹不明显，环纹扁，后缘不达中脉，外线黑色，锯齿形，内线、外线之间带黑色，亚端线锯齿形，线外方色暗；后翅黑褐色，基部色较浅；腹部黑褐色。

雄蛾抱器瓣端部分叉，背一支短，抱钩很短，端部钝，阳茎长，内囊无角状器（图 455）。

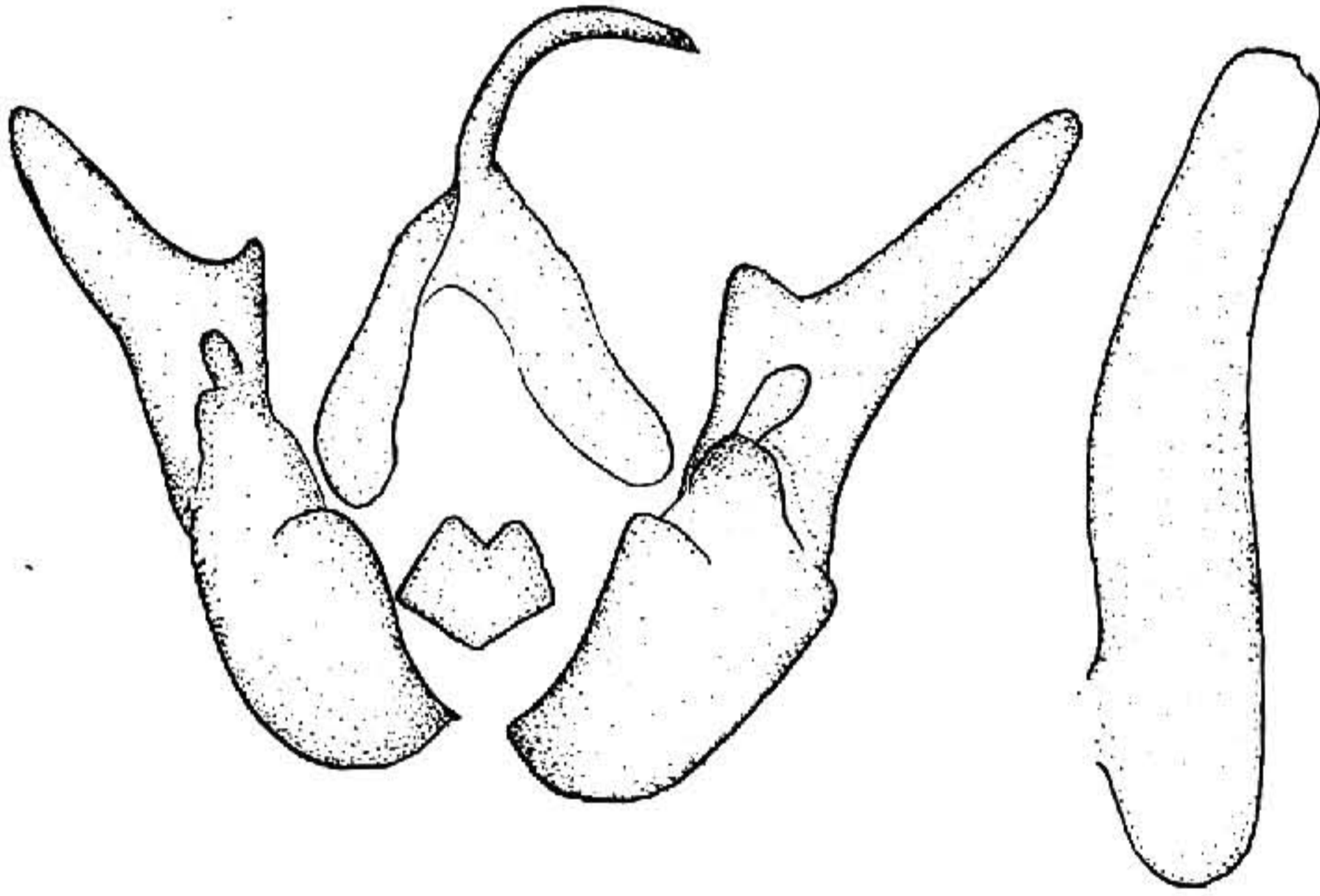


图 455 卧龙胖夜蛾 *Orthogonia wolonga* Chen 雄性外生殖器

分布 四川。

### 太白胖夜蛾 *Orthogonia tapaishana* (Draudt) (图版 XXVIII-15)

*Orthogonia tapaishana* Draudt, 1939, Ent. Rdsch. 56: 146, pl. 1, fig. 2; pl. 2, fig. 7. (太白山)

翅展 55—57mm。头、胸黑棕色；前翅褐灰带红棕色，中段带黑褐色，中脉及外线外方的翅脉灰色，内线内方及外线与亚端线间均有波曲黑细纹，亚端线灰黄色，其余各横线黑色，内线、外线均双线，内线后端内侧一黑斑，外线波浪形，剑纹大，环纹前端二灰黄点，肾纹长；后翅黑棕色；腹部暗灰棕色。雄蛾抱器瓣向端渐尖，抱钩折曲（图 456）。

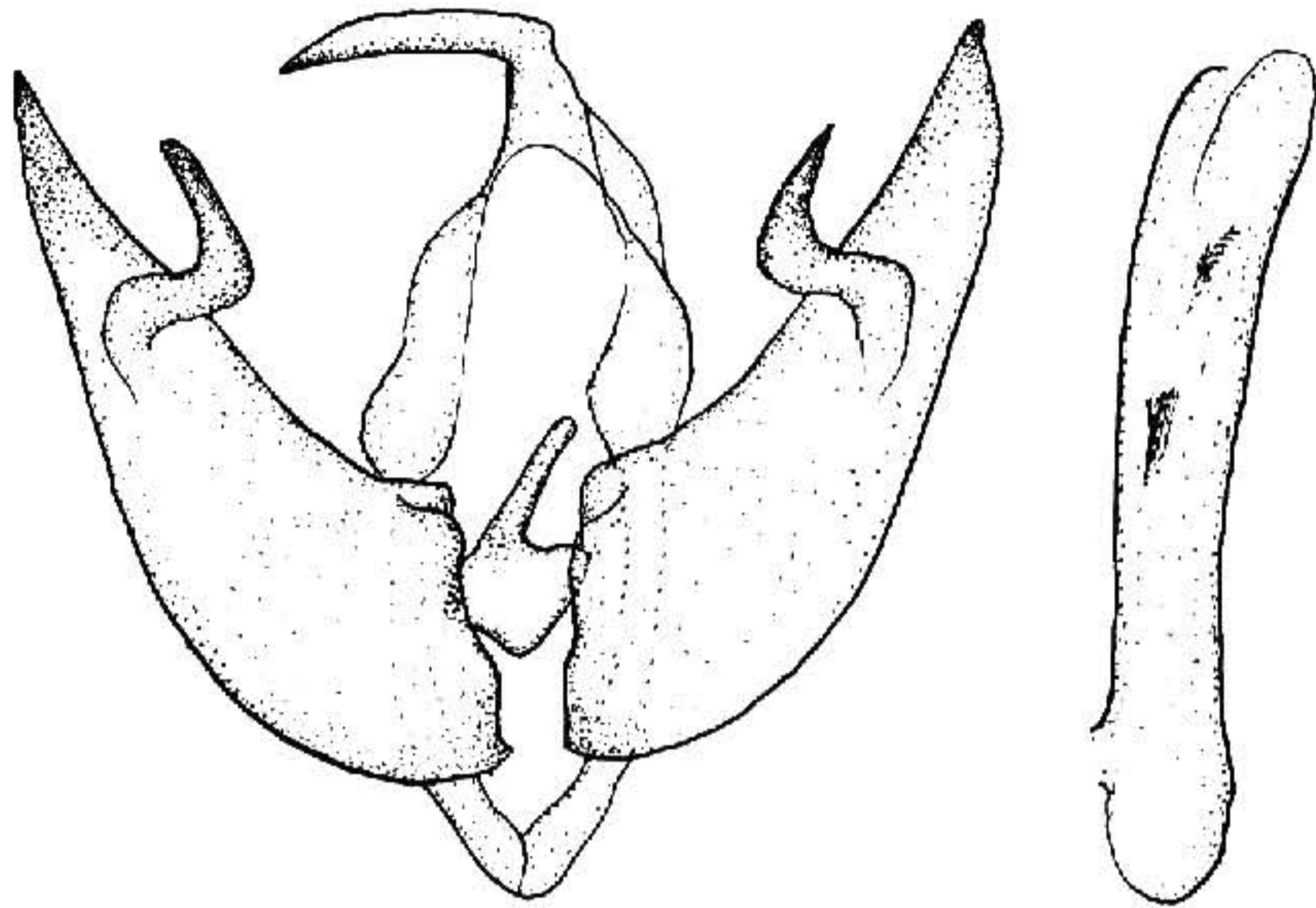


图 456 太白胖夜蛾 *Orthogonia tapaishana* (Draudt) ♂ 外生殖器

分布 陕西。

华胖夜蛾 *Orthogonia plumbinotata* (Hampson) (图版 XXVIII-16)

*Orthogonia plumbinotata* Hampson, 1908, Cat. Lep. Phal. Br. Mus. 7: 46, pl. 108, fig. 17.  
(湖北长阳)

*Orthogonia plumbinotata*: Draudt, 1939, Ent. Rdsch. 56: 148.

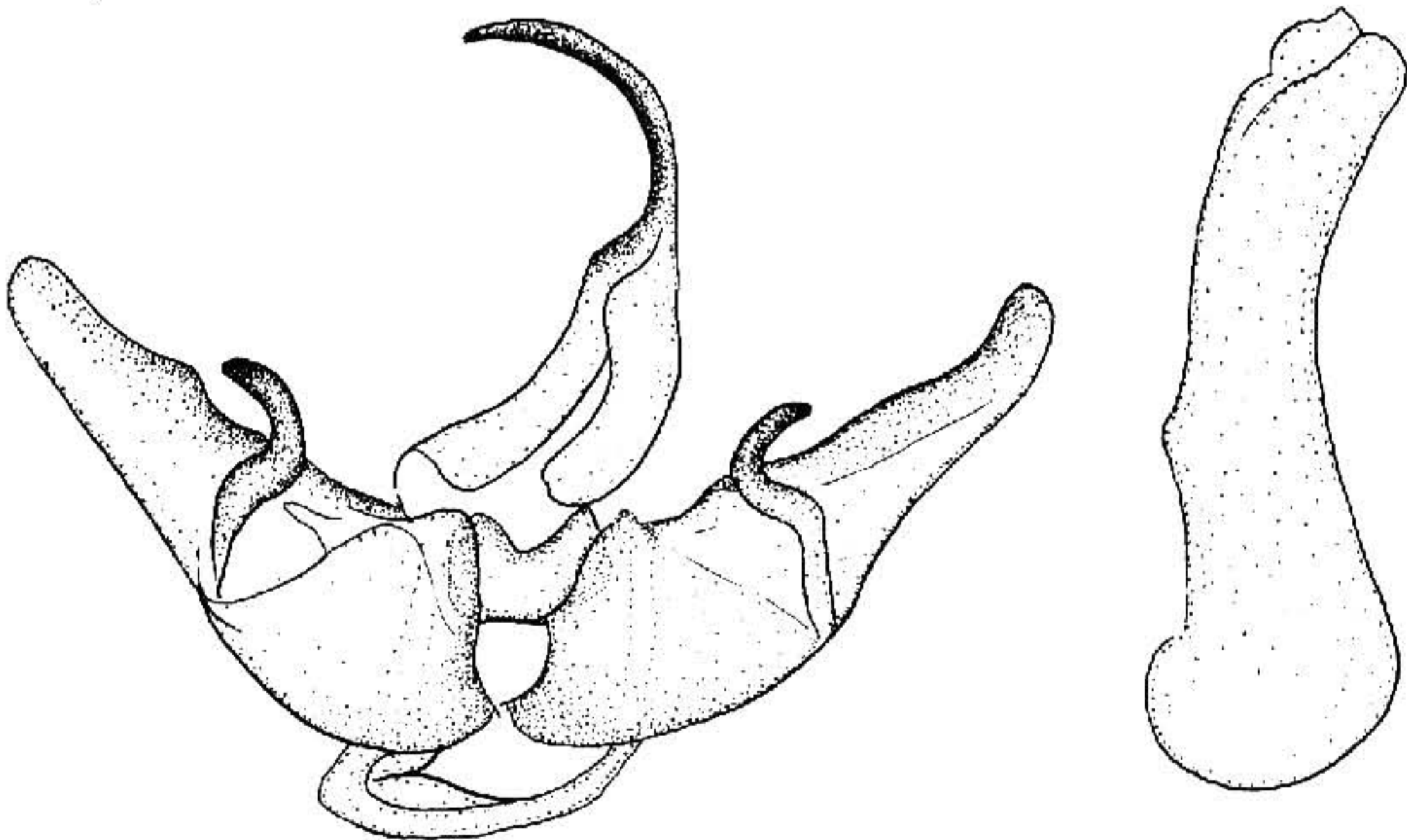


图 457 华胖夜蛾 *Orthogonia plumbinotata* (Hampson) ♂ 外生殖器

翅展 55mm。头部黄褐色；胸部暗红褐色；前翅浅红褐色，中段大部带深棕色，中脉及外线外方的翅脉灰或灰白色，后缘区色浅，亚端线红褐色，其余各横线黑色，基