

翅展 56—68mm。头、胸、腹及前翅棕褐色，前翅基线由三个黑斑组成，其余各横线黑色，剑纹只现一黑点，亚端线在 4—6 脉间有一黑纹，内侧二黑点，内线、外线间为黑褐色区；后翅褐色。雄蛾左右抱器瓣异形，抱钩强弯（图 451）。

分布 浙江、江西、四川、云南；日本。

天目胖夜蛾 *Orthogonia basimacula* (Draudt) (图版 XXVIII-8)

Orthogonia basimacula Draudt, 1939, Ent. Rdsch. 56: 146, pl. 2, fig. 4. (西天目山)

翅展 47—55mm。头、胸及前翅灰褐色，后者杂有细黑点，翅脉浅灰色，基线不显，内线灰色，外侧衬黑色，1 脉后有一黑斑，剑纹外端可见，环纹、肾纹灰黄色，后者似足掌形，外线灰黄色波浪形，前端内侧一黑纹；后翅与腹部暗棕色。雄蛾抱器瓣向端渐尖（图 452）。

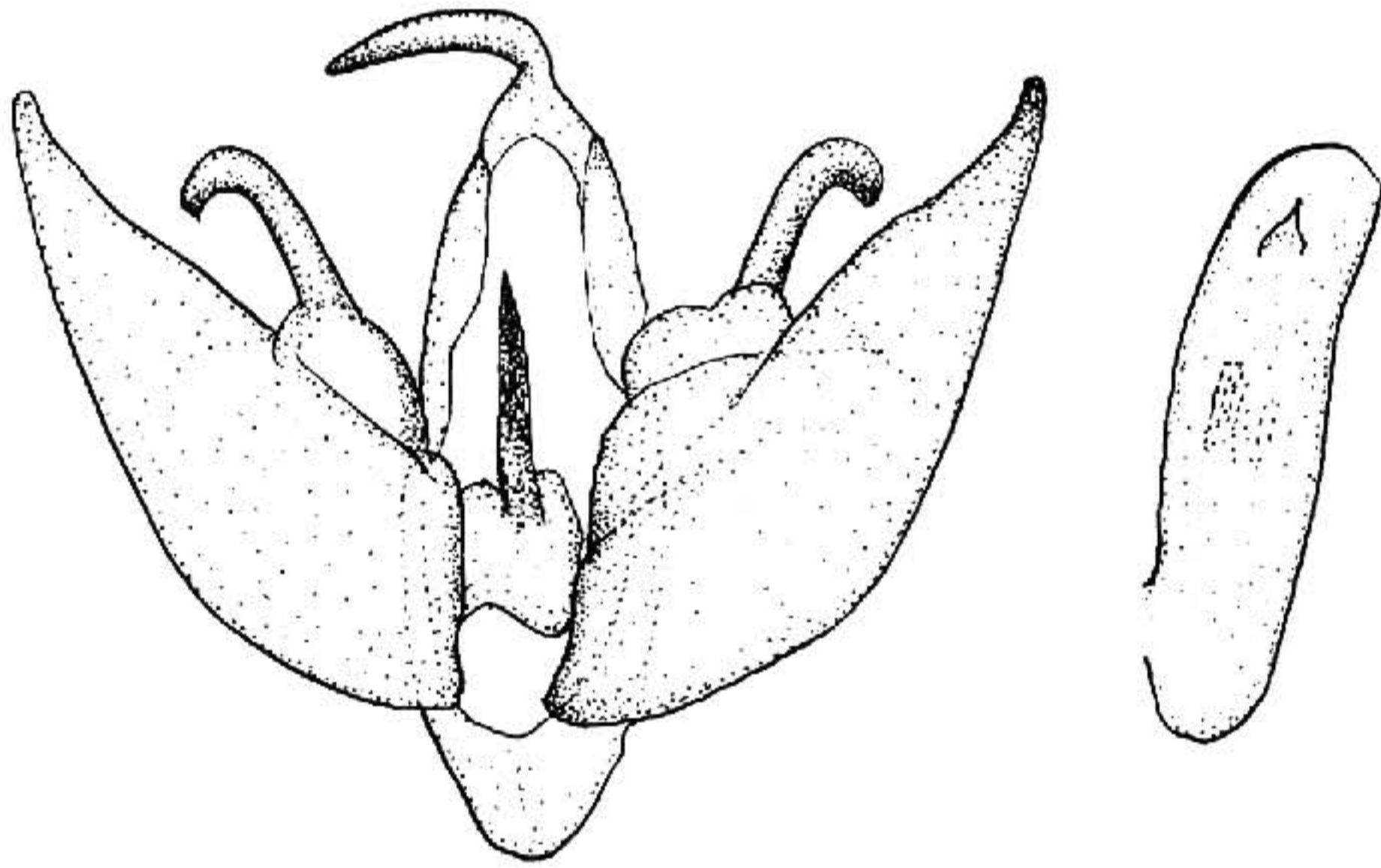


图 452 天目胖夜蛾 *Orthogonia basimacula* (Draudt) ♂ 外生殖器

分布 浙江。

白斑胖夜蛾 *Orthogonia canimacula* Warren (图版 XXVIII-9)

Orthogonia canimacula Warren, 1911, in Seitz, Macrolep. World 3: 161, pl. 39a. (中国: Chetou)

Orthogonia canimacula: Draudt, 1939, Ent. Rdsch. 56: 148.

Orthogonia canimacula: Chen, 1982, Icon. Het. Sin. 3: 252.

翅展 61mm。头部黄褐色；胸部褐黑色；前翅黑棕色，基线、内线均双线黑色，剑纹为一黑点，环纹、肾纹褐灰色，中室后缘外半白色，外线外侧一系列黑点及暗褐纹，亚端线外方另一黑线，外线与亚端线间浅褐灰色，亚端区 3、4 脉处有暗灰色肾形大斑，近顶角有三角形黑斑；后翅及腹部黑棕色。雄蛾抱器瓣端缘稍凹（图 453）。

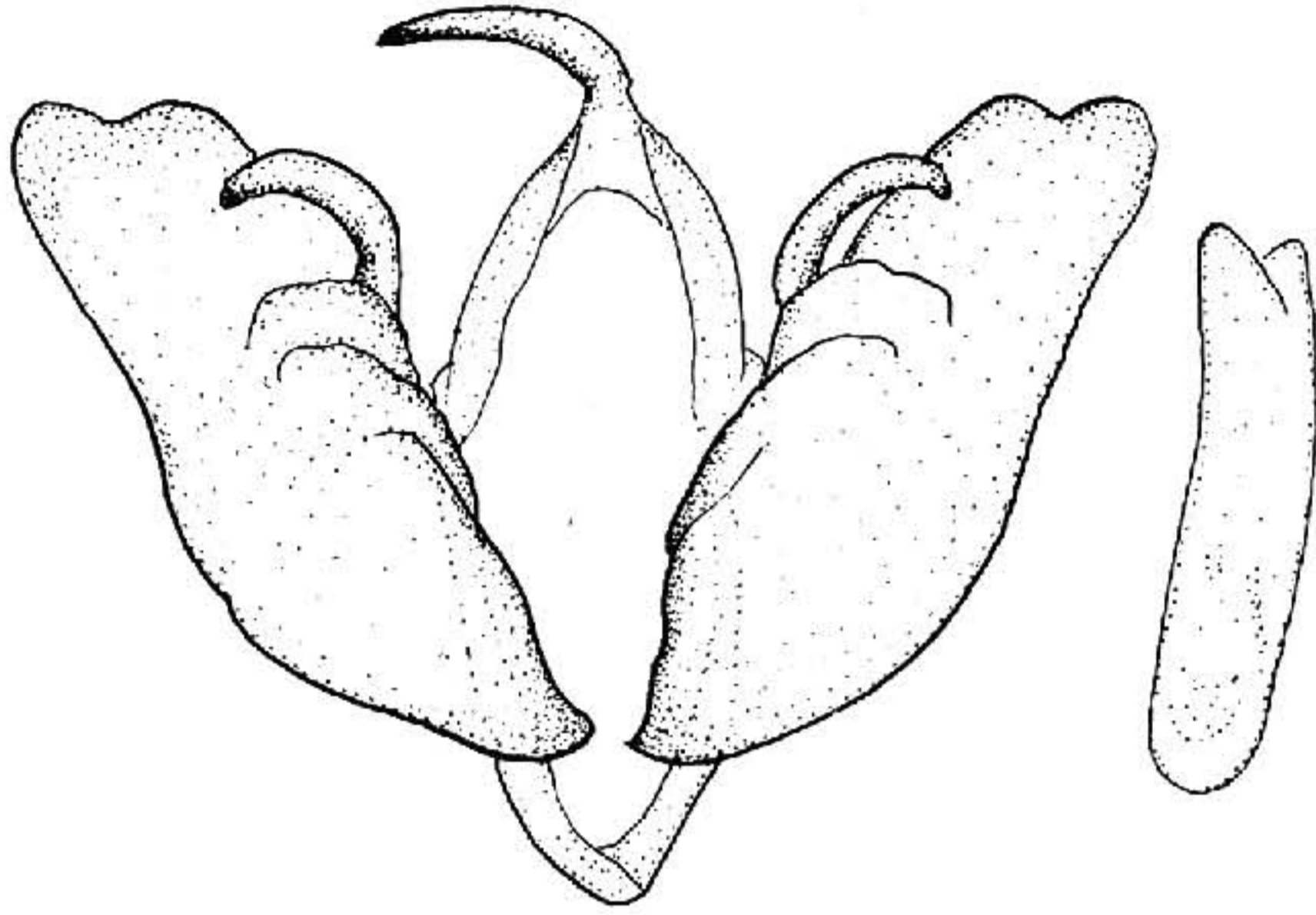


图 453 白斑胖夜蛾 *Orthogonia canimacula* Warren ♂ 外生殖器

分布 浙江、四川。

暗褐胖夜蛾 *Orthogonia plana* Leech (图版 XXVIII-12)

Orthogonia sera var. *plana* Leech, 1900, Trans. ent. Soc. p. 50. (四川康定, 湖北长阳)

Orthogonia plana: Hampson, 1908, Cat. Lep. Phal. Br. Mus. 7: 46. —Draudt, 1939, Ent. Rdsch. 56: 147.

Orthogonia plana: Chen, 1993, in Ins. Hengduan Mts. p. 990.

翅展 65—72mm。头、胸及前翅红褐色，前翅后缘区大半带灰色，基线、内线、中线及外线黑褐色，基线双线，外线锯齿形，外方有一列黑点、纹，亚端线浅黄色波浪

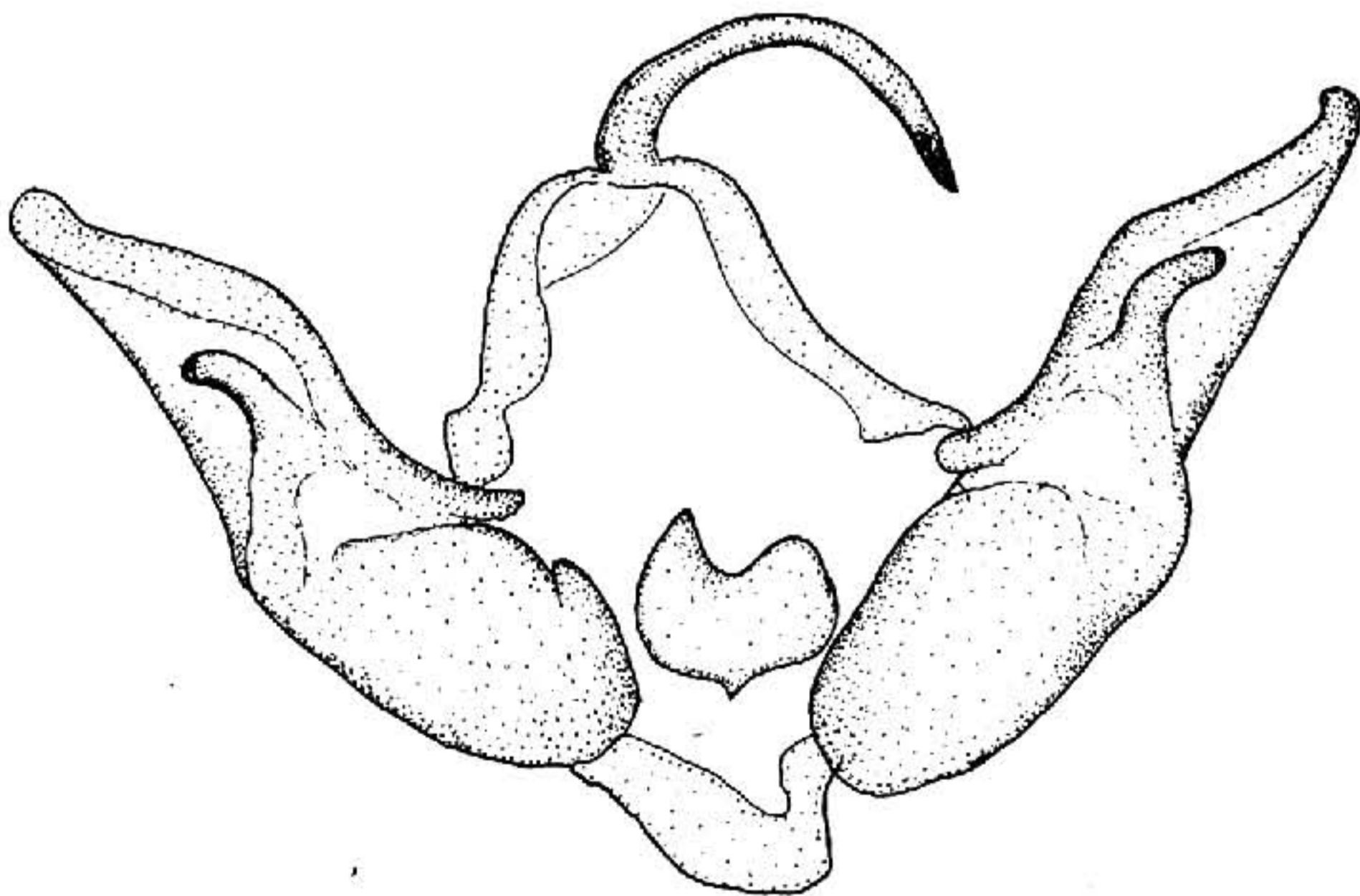


图 454 暗褐胖夜蛾 *Orthogonia plana* Leech ♂ 外生殖器