

Ochropleura musiva: Forster et Wohlfahrt, 1971, Schmett. Mitteleur. p. 22. —Chen, 1982, Icon. Het. Sin. 3: 292, pl. 88, fig. 2083.

翅展 40 mm。头、胸及前翅褐色，后者带紫色，前缘区大部灰黄色，亚中褶基部一黑棕色三角形斑，内线双线黑色，波浪形，环纹灰黄色，V形，肾纹黑灰色，内线外方的中室黑棕色，中线模糊，外线双线暗褐色，亚端线不显，前端内侧一黑棕纹；后翅浅褐色；腹部灰褐色。雄蛾抱钩微弯，阳茎粗长，内囊有一弹头形小角状器（图 110）。

分布 黑龙江、内蒙古、甘肃、新疆；欧洲。

明狼夜蛾 *Ochropleura clarivena* (Püngeler) (图版 IX-14)

Agrotis clarivens Püngeler, 1900, Iris 13: 116, pl. 4, fig. 8. (青海湖)

Agrotis clarivena: Hampson, 1903, Cat. Lep. Phal. Br. Mus. 4: 373, pl. 69, fig. 27.

Rhyacia clarivena: Warren, 1909, in Seitz, Macrolep. World 3: 39.

翅展 45 mm。头部与胸部深棕色，头顶红棕色，触角基节褐白色，茎板基部白色带红棕色，其余黑色；前翅深棕色，除端区及外线内方的前缘区外均带黑色，外线内方的前缘区为一赭白纵条，其中可见黑褐色翅脉纹，中室基部赭白色，其后为一黑纹，内线隐约可见，自中室波曲向后，黑色内侧衬红棕色，环纹赭白色，V形，黑边，前端开放，肾纹仅内缘明显，弧形，赭白色衬黑色，中脉赭白色，外线黑色，锯齿形外弯，4脉后内斜，线外侧衬红棕色，外区前缘脉上有 3 个赭黄点，亚端线红褐色，锯齿形，内侧在 3 脉之前有一列黑斑纹，锯齿形，亚前缘区的斑最大；后翅褐色；腹部深褐色。

分布 青海、西藏。

衍狼夜蛾 *Ochropleura stentzi* (Lederer) (图版 IX-15)

Chersotis stentzi Lederer, 1853, Verh. zool-bot. Ges. Wien. p. 367, pl. 4, fig. 4. (西伯利亚)

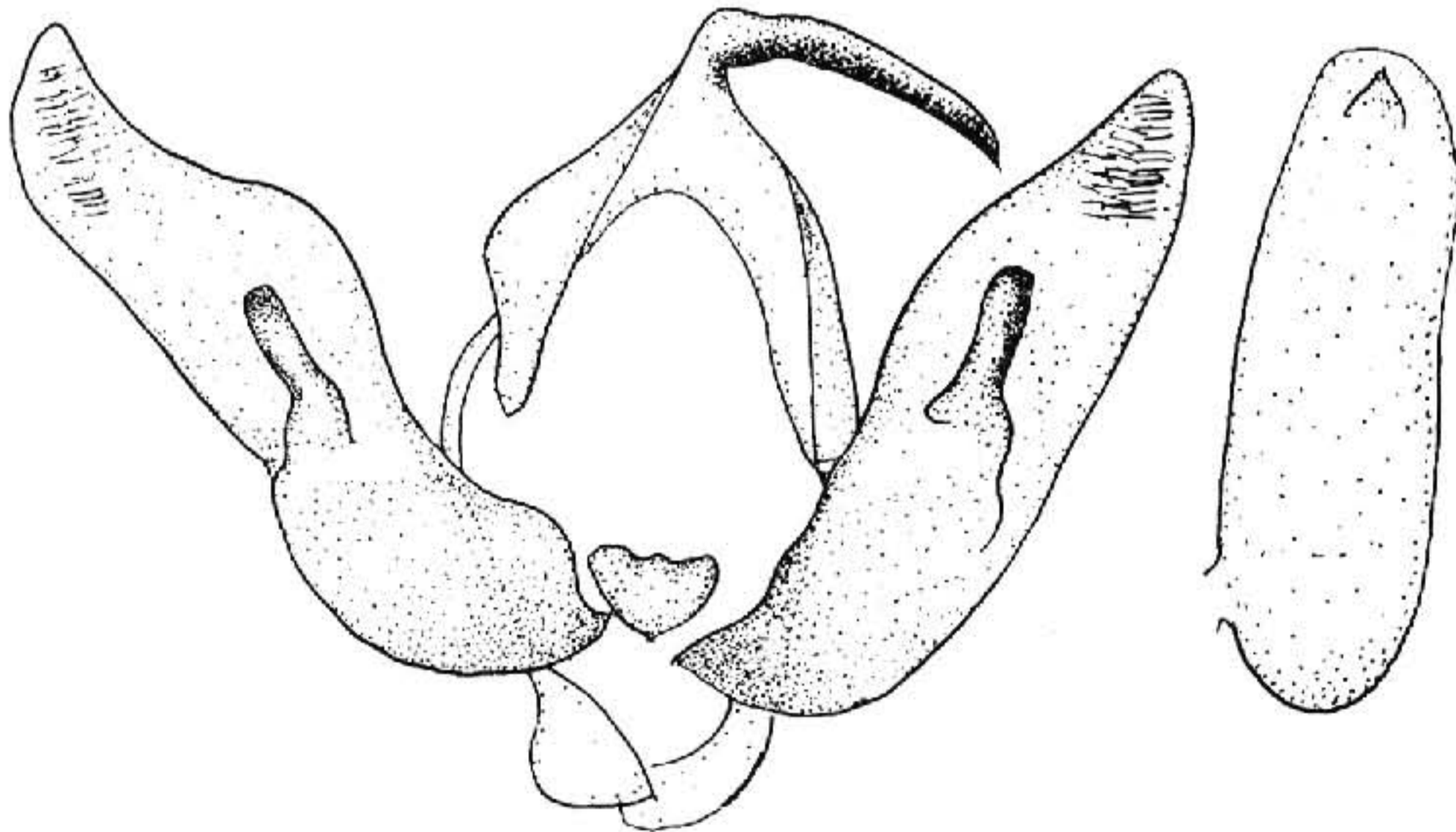


图 111 衍狼夜蛾 *Ochropleura stentzi* (Lederer) ♂ 外生殖器

Agrotis stentsi Hampson, 1903, Cat. Lep. Phal. Br. Mus. 4: 388.

Rhyacia ulrici Draudt et Corti, 1933, in Seitz, Macrolep. World 3 Suppl. p. 12.

Ochropleura stentzi: Boursin, 1963, Forsch. Ber. Lands Nordrhein-Westfalen 1170: 89. —

Chen, 1986, Cutworms agric. reg. China p.59

翅展 40 mm。头、胸深褐色带紫色；前翅紫褐带黑色，前缘区大部及部分中室灰赭色，其间的翅脉黑色，亚中褶基部一黑三角斑，内、外线黑色，前者双线，环纹 V 形，肾纹带灰色，外线外侧赭色，亚端线黑色，前端内侧一黑斜纹；后翅褐色；腹部灰褐色。雄蛾抱钩短粗，阳茎端有一钉形角状器（图 111）。

分布 黑龙江、内蒙古、新疆、青海、河北、河南、云南、西藏；日本，锡金，印度，俄罗斯，中亚地区。

红棕狼夜蛾 *Ochropleura ellapsa* (Corti) (图版 IX-16)

Agrotis ellapsa Corti, 1927, Mitt. munch. ent. Ges. 17: 9, pl. 1, fig. 1. (四川)

Rhyacia ellapsa: Corti & Draudt, 1933, in Seitz, Macrolep. World 3 Suppl. p. 63.

Ochropleura ellapsa: Boursin, 1963, Forsch. Ber. Lands Nordrhein-Westfalen, 1170: 87. —

Chen, 1982, Icon. H. et Sin. 3: 291.

翅展 38 mm。头、胸及前翅紫红棕色，后者前缘区大部褐灰色，环纹 V 形，内前端与中室前缘褐灰色融合，后半白色，肾纹白色有黑褐环，两纹间黑色，内线桃红色外衬黑色，外线外方赭红，亚端线赭黄，内侧有几个黑点，最前端的呈三角形；后翅污褐色；腹部褐色。雄蛾抱钩约呈指形，斜伸向背，阳茎有一弹头形角状器（图 112）。

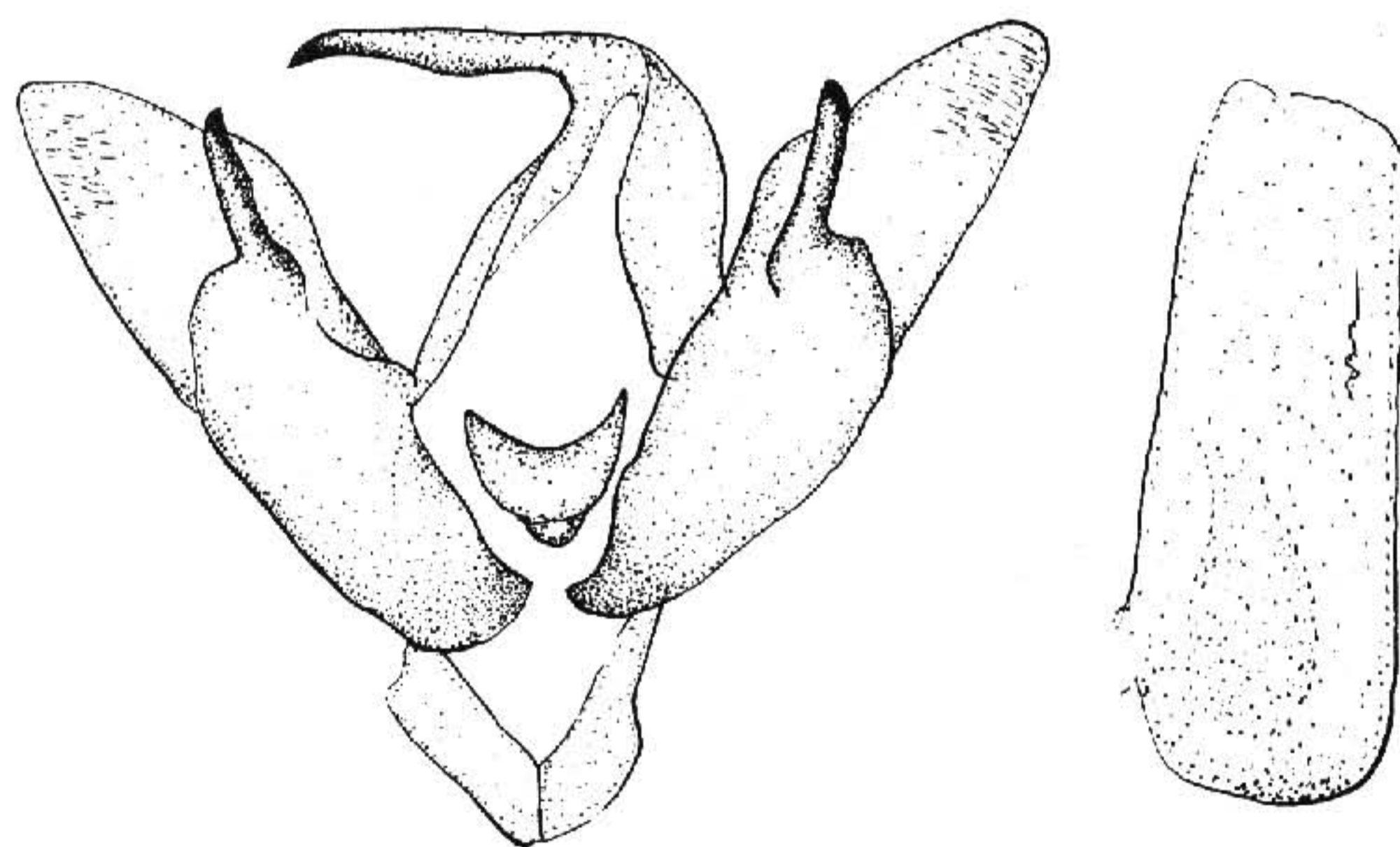


图 112 红棕狼夜蛾 *Ochropleura ellapsa* (Corti) ♂ 外生殖器

分布 河南、四川、云南。