

Ochropleura musiva: Forster et Wohlfahrt, 1971, Schmett. Mitteleur. p. 22. —Chen, 1982, Icon. Het. Sin. 3: 292, pl. 88, fig. 2083.

翅展 40 mm。头、胸及前翅褐色，后者带紫色，前缘区大部灰黄色，亚中褶基部一黑棕色三角形斑，内线双线黑色，波浪形，环纹灰黄色，V形，肾纹黑灰色，内线外方的中室黑棕色，中线模糊，外线双线暗褐色，亚端线不显，前端内侧一黑棕纹；后翅浅褐色；腹部灰褐色。雄蛾抱钩微弯，阳茎粗长，内囊有一弹头形小角状器（图 110）。

分布 黑龙江、内蒙古、甘肃、新疆；欧洲。

明狼夜蛾 *Ochropleura clarivena* (Püngeler) (图版 IX-14)

Agrotis clarivens Püngeler, 1900, Iris 13: 116, pl. 4, fig. 8. (青海湖)

Agrotis clarivena: Hampson, 1903, Cat. Lep. Phal. Br. Mus. 4: 373, pl. 69, fig. 27.

Rhyacia clarivena: Warren, 1909, in Seitz, Macrolep. World 3: 39.

翅展 45 mm。头部与胸部深棕色，头顶红棕色，触角基节褐白色，茎板基部白色带红棕色，其余黑色；前翅深棕色，除端区及外线内方的前缘区外均带黑色，外线内方的前缘区为一赭白纵条，其中可见黑褐色翅脉纹，中室基部赭白色，其后为一黑纹，内线隐约可见，自中室波曲向后，黑色内侧衬红棕色，环纹赭白色，V形，黑边，前端开放，肾纹仅内缘明显，弧形，赭白色衬黑色，中脉赭白色，外线黑色，锯齿形外弯，4脉后内斜，线外侧衬红棕色，外区前缘脉上有 3 个赭黄点，亚端线红褐色，锯齿形，内侧在 3 脉之前有一列黑斑纹，锯齿形，亚前缘区的斑最大；后翅褐色；腹部深褐色。

分布 青海、西藏。

衍狼夜蛾 *Ochropleura stentzi* (Lederer) (图版 IX-15)

Chersotis stentzi Lederer, 1853, Verh. zool-bot. Ges. Wien. p. 367, pl. 4, fig. 4. (西伯利亚)

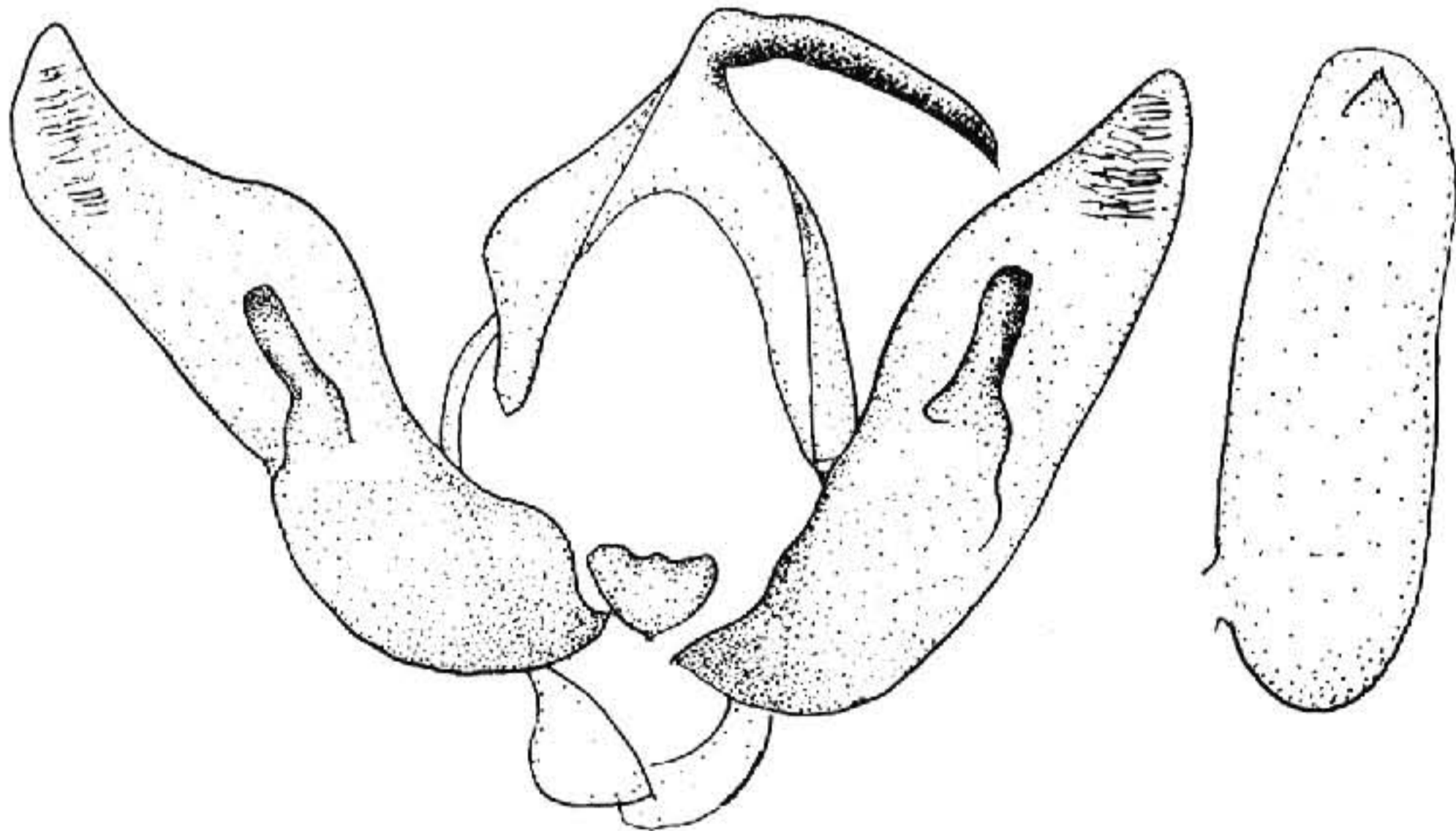


图 111 衍狼夜蛾 *Ochropleura stentzi* (Lederer) ♂ 外生殖器