

图 187 拱模夜蛾 *Noctua chardinyi* (Boisduval) ♂ 外生殖器

模夜蛾 *Noctua pronuba* (Linnaeus) (图版 XII-8)

*Phalaena Noctua pronuba* Linnaeus, 1758, Syst. Nat. (Edn 10) 1: 512. (欧洲)

*Noctua pronuba*: Forster et Wohlfahrt, 1971, Schmett. Mitterleur. p. 34. — Chen, 1986, Cutworms agric. reg. China p.100, text fig. 59.

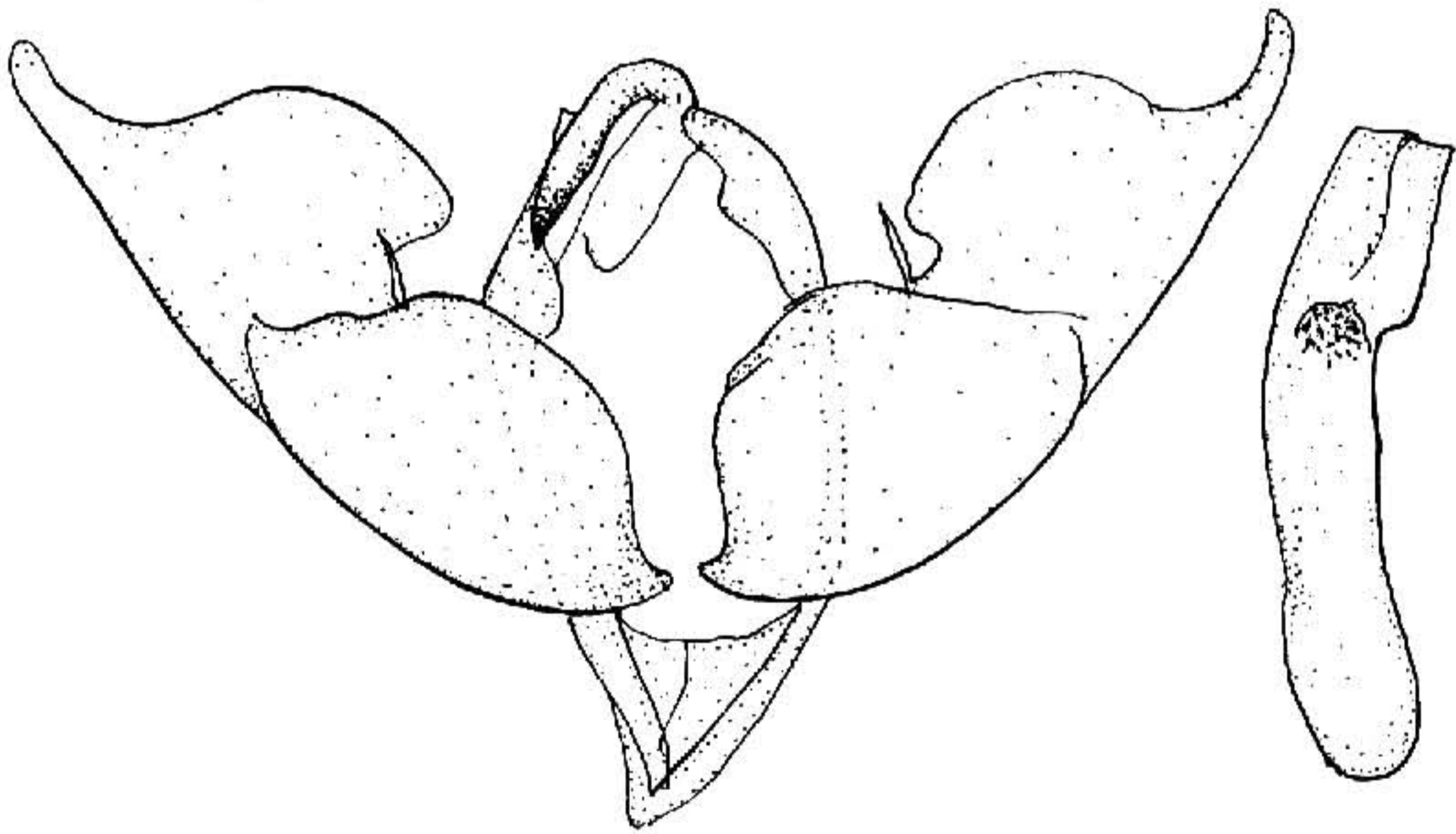


图 188 模夜蛾 *Noctua pronuba* (Linnaeus) ♂ 外生殖器

翅展 52mm。头部白色杂暗褐色；胸部红褐色；前翅褐色，基线、内线均双线，后者线间微白，环、肾纹褐色黄白边，外线、亚端线浅黄色，锯齿形；后翅桔黄，端区一黑带；腹部褐黄色。雄蛾抱器瓣背缘中段强凹，瓣端窄缩，抱器内突细，阴茎有一丛细齿形角状器（图 188）。

分布 新疆；中亚地区，印度，欧洲，非洲北部。