

体小, 翅展 30mm ..... 拱模夜蛾 *N. chardinyi*

### 波模夜蛾 *Noctua undosa* (Leech) (图版 XII-7)

*Agrotis undosa* Leech, 1889, Proc. zool. Soc. Lond. p. 501, pl. 50, fig. 3. (日本)

*Noctua undosa*: Sugi, 1982, in Inoue *et al.*, Moths Jap. 1: 691. — Chen, 1986, Cutworms agric. reg. China p.98.

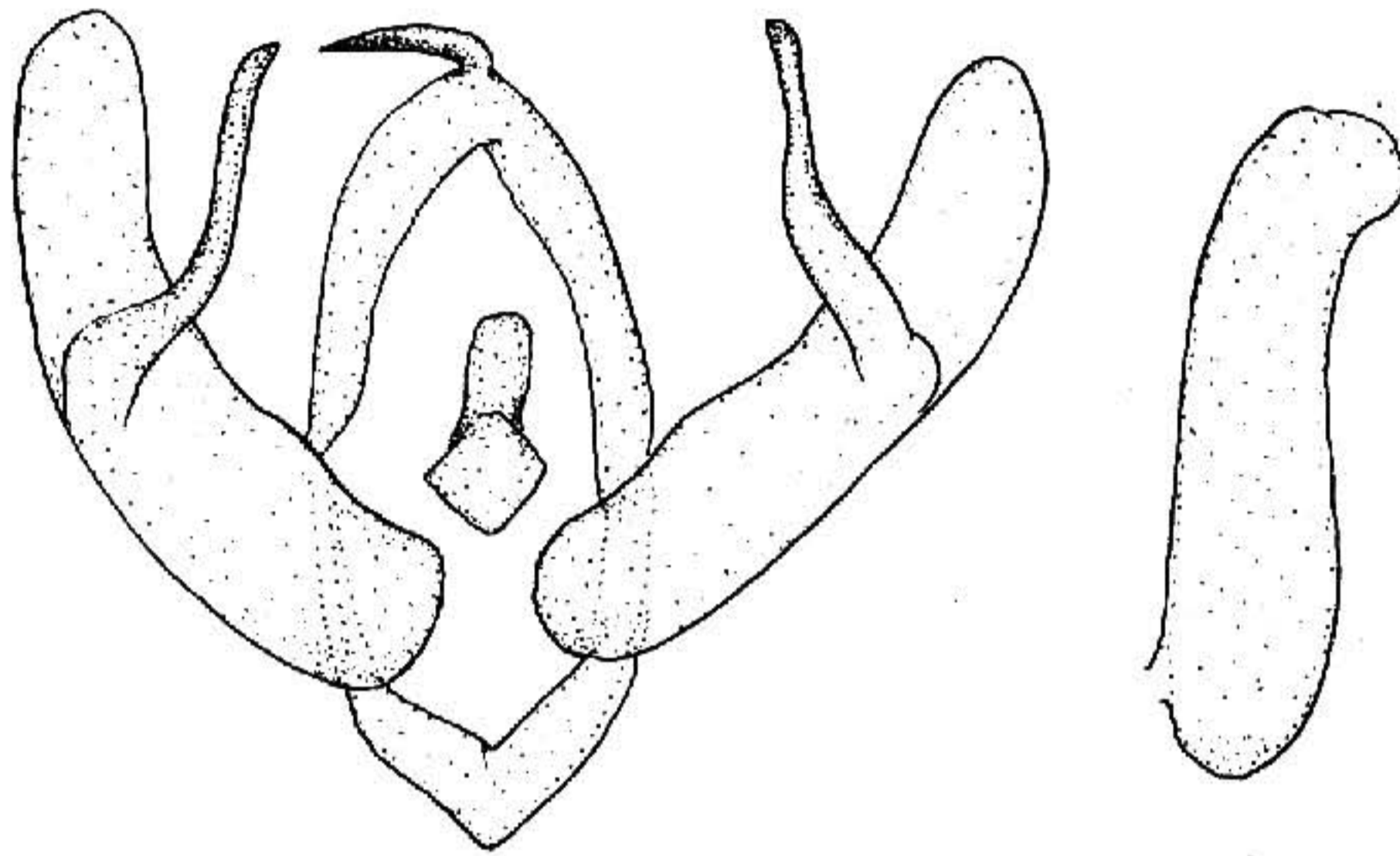


图 186 波模夜蛾 *Noctua undosa* (Leech) ♂ 外生殖器

翅展 39mm。头部褐黑色；胸部灰褐杂黑色；前翅灰褐色，中区前半带黑色，内线与亚端线间有多条波浪形线，基线、内线黑色，剑纹只现一黑线，环纹大，肾纹黑灰色，亚端线前端内侧一砧形黑纹；后翅黄褐色；腹部褐色。雄蛾抱钩很长，稍弯，阳茎无角状器（图 186）。

分布 吉林；日本。

### 拱模夜蛾 *Noctua chardinyi* (Boisduval) (图版 XII-9)

*Anarta chardinyi* Boisduval, 1929, Ind. Meth. p. 94. (莫斯科)

*Rhynchagrotis chardinyi*: Hampson, 1903, Cat. Lep. Phal. Br. Mus. 4: 648. — Kovacs *et* Varga, 1973, Folia ent. Hung. 26 (2): 330.

*Noctua chardinyi*: Chen, 1982, Icon. Het. Sin. 3: 281, pl. 85, fig. 2007.

翅展 30mm。头、胸暗灰褐色；前翅红褐色，大部带黑褐色，基线、内线褐色，环纹斜，暗灰色，肾纹黑色白边，外线黑色，亚端线不显，内侧黑色，翅端区红褐色；后翅黄色，端带黑色较宽；腹部黑色。雄蛾抱钩粗，端部尖，阳茎端有一脊，上有细齿（图 187）。

分布 黑龙江、内蒙古、甘肃、新疆、河北；蒙古，欧洲。

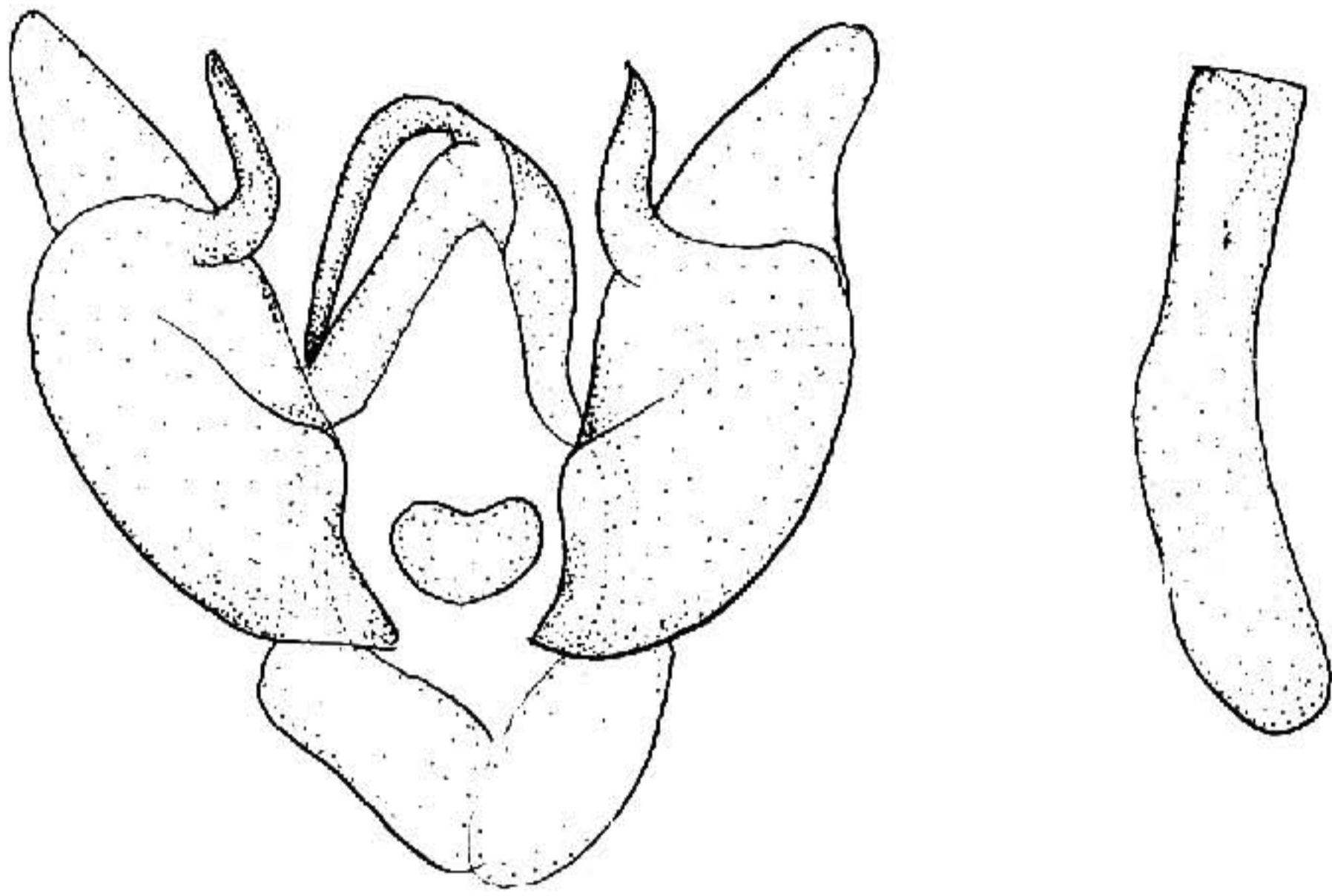


图 187 拱模夜蛾 *Noctua chardinyi* (Boisduval) ♂ 外生殖器

模夜蛾 *Noctua pronuba* (Linnaeus) (图版 XII-8)

*Phalaena Noctua pronuba* Linnaeus, 1758, Syst. Nat. (Edn 10) 1: 512. (欧洲)

*Noctua pronuba*: Forster et Wohlfahrt, 1971, Schmett. Mitterleur. p. 34. — Chen, 1986, Cutworms agric. reg. China p.100, text fig. 59.

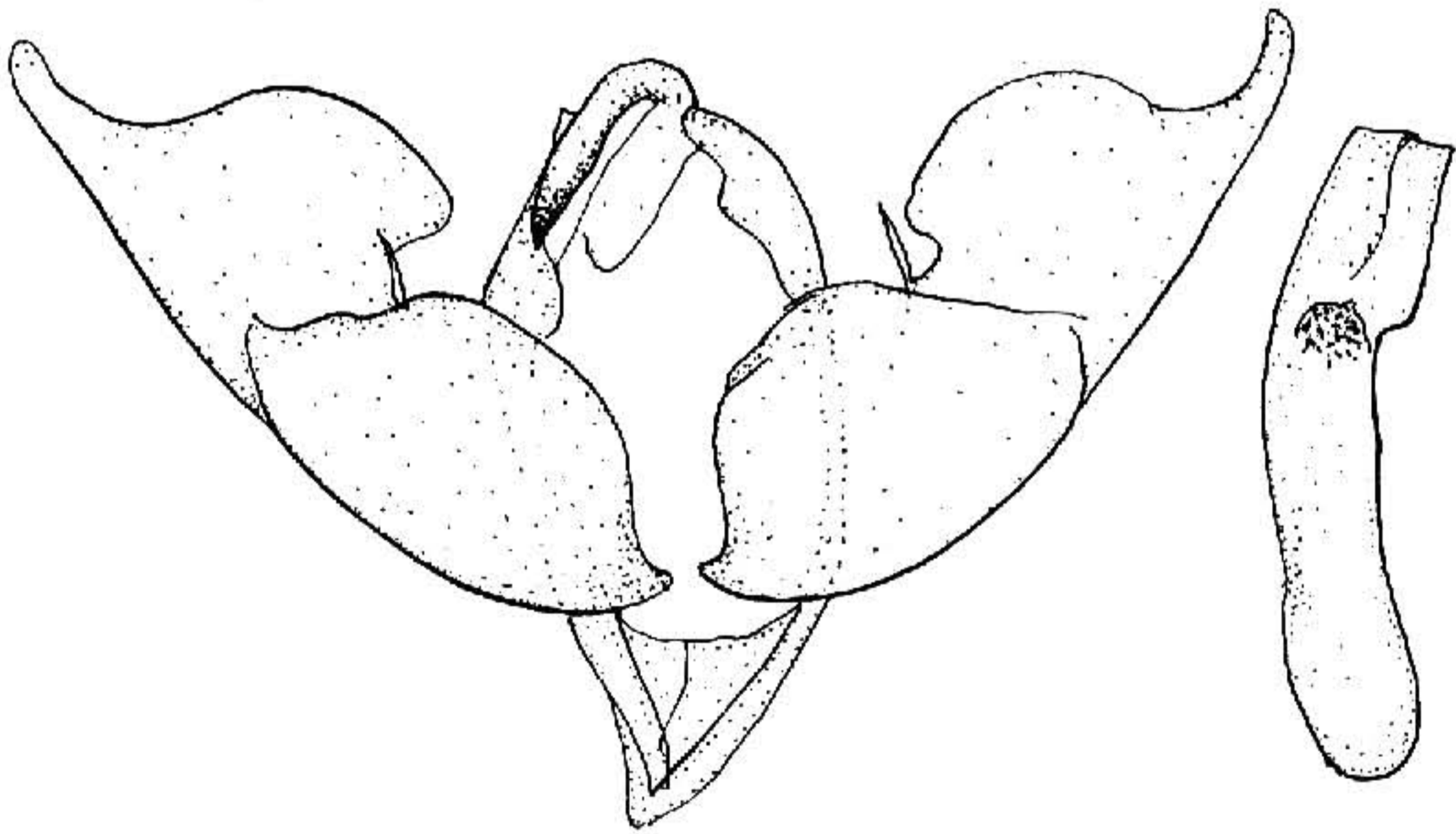


图 188 模夜蛾 *Noctua pronuba* (Linnaeus) ♂ 外生殖器

翅展 52mm。头部白色杂暗褐色；胸部红褐色；前翅褐色，基线、内线均双线，后者线间微白，环、肾纹褐色黄白边，外线、亚端线浅黄色，锯齿形；后翅桔黄，端区一黑带；腹部褐黄色。雄蛾抱器瓣背缘中段强凹，瓣端窄缩，抱器内突细，阴茎有一丛细齿形角状器（图 188）。

分布 新疆；中亚地区，印度，欧洲，非洲北部。