

色，微曲内斜，外侧有一较宽的棕色带，约呈三角形，前窄后宽，前端达亚前缘脉，肾纹中有浅褐纹，棕色边，外侧衬棕色，外线棕色，自前缘脉外斜至亚中褶，反曲向前至肾纹后端，再外斜，线外侧有一棕色窄带，亚端线棕色，波浪形，较模糊，在各翅脉上呈现黑点，端线棕色，波浪形，缘毛中有一褐线；后翅灰棕色，端区色较暗，外线隐约可见，暗褐色，亚端线暗褐色，端线褐色，缘毛端部白色；腹部棕色，带有紫灰色。

**分布** 河南、浙江、湖北、湖南、江西、云南；印度，锡金。

### 懈毛胫夜蛾 *Mocis annetta* (Butler) (图版LV-9)

*Remigia annetta* Butler, 1878, Ann. Mag. nat. Hist. 5: 293. (日本横滨)

*Cauninda annetta*: Warren, 1913, in Seitz, Macrolep. World 3: 334.

*Mocis annetta*: Hampson, 1913, Cat. Lep. Phal. Br. Mus. 13: 102. —Chen, 1982, Icon. Het. Sin. 3: 359. —Sugi, 1982, in Inoue *et al.*, Moths Jap. 1: 849.

翅展 42 mm。头、胸及前翅棕色；前翅微带紫色，各横线暗棕色，内线外侧为窄带，肾纹窄曲，外侧一黑棕斑，亚端线双线锯齿形，中段外侧一系列黑点；后翅浅褐黄带灰色，基部色浅，外线、亚端线褐色；腹部暗褐灰色。雄蛾抱器瓣背侧厚，延伸成棒状突，抱钩与内突小 (图 630)。

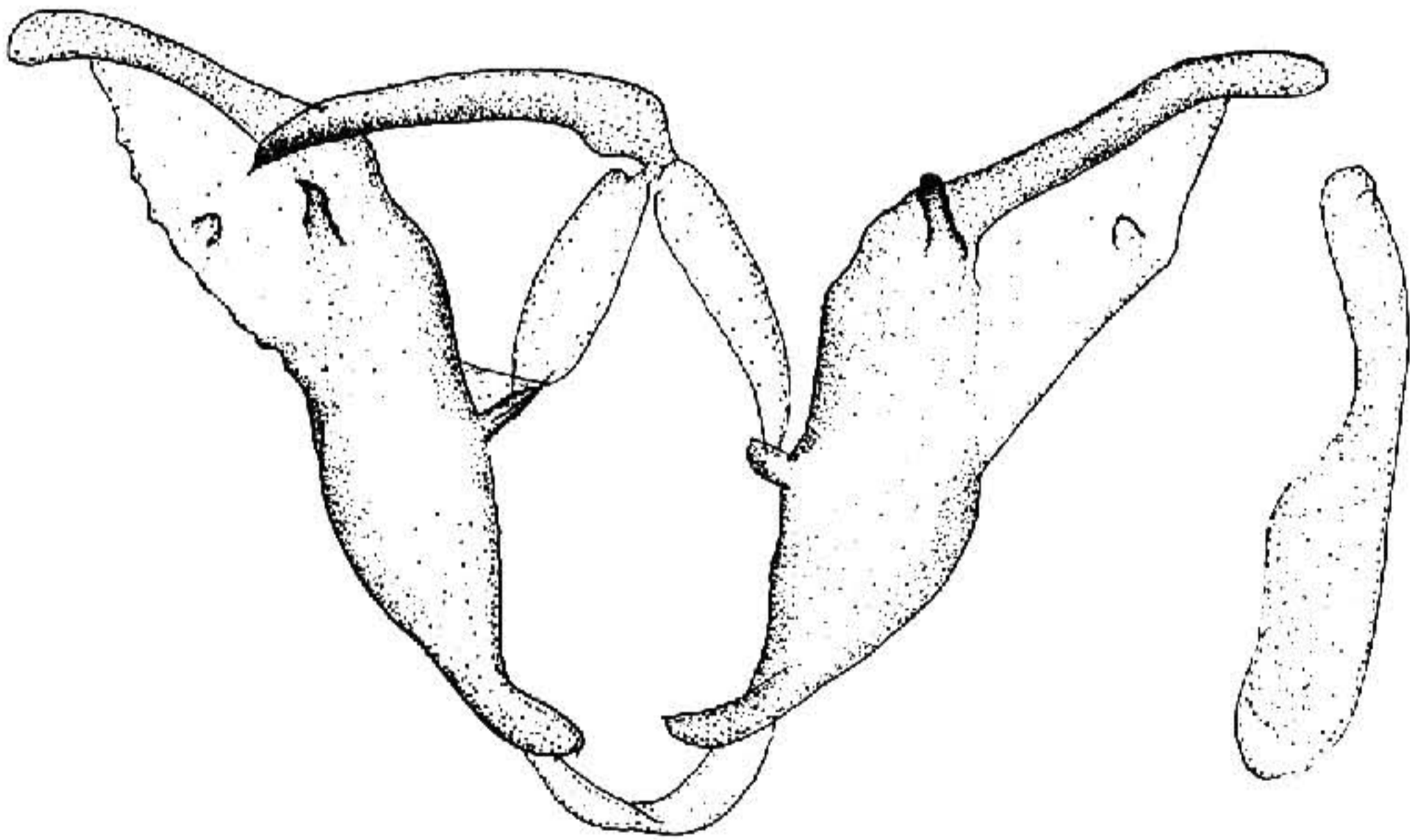


图 630 懈毛胫夜蛾 *Mocis annetta* (Butler) ♂ 外生殖器

**寄主** 大豆。

**分布** 山东、江苏、浙江、湖北、湖南、福建、四川；日本，朝鲜。

### 奚毛胫夜蛾 *Mocis ancilla* (Warren) (图版LV-10)

*Cauninda ancilla* Warren, 1913, in Seitz, Macrolep. World 3: 334, pl. 61g. (黑龙江地区；朝鲜；日本)