

黄色，端区有一黑棕色带，前宽后窄，后端约达亚中褶；腹部黄色。

寄主 娃儿藤属。

分布 湖南、福建、广东、海南、广西、贵州、云南；日本，印度，缅甸，斯里兰卡。

两色髯须夜蛾 *Hypena trigonalis* Guenée (图版 LXVI-2)

Dichromia trigonalis Guenée, 1854, in Boisduval et Guenée, Hist. nat. Ins., Lep. 8: 19, pl. 3, fig. 1. (印度)

Dichromia sextalis Walker, [1859] 1858, List Spec. Lep. Colln Br. Mus. 16: 15.

Dichromia trigonalis: Hampson, 1895, Fn. Br. Ind. 3: 73. —Leech, 1900, Trans. ent. Soc. p. 648. —Warren, 1913, in Seitz, Macrolep. World 3: 427, pl. 72h. i. —Draudt, 1950, Mitt. munch. ent. Ges. 40: 173. —Chen, 1982, Icon. Het. Sin. 3: 383.

Hypena trigonalis: Sugi, 1982, in Inoue, Moths Jap. 1: 904, pl. 221, figs. 10—11.

翅展 30mm。头部灰褐色带黑色，下唇须第三节端部白色；胸部黑褐色带灰色，前足与中足胫节外侧黑色杂有少许黄色，跗节外侧黑色，各节间有黄斑，后足黄色杂少许黑褐色；前翅暗棕褐色，布有灰色细点，基部和亚端线内外侧黑点最致密，内线黑色，自前缘脉外斜至 1 脉，此处内侧带有棕红色，外线灰白色，微波浪形，较直后垂，线内侧一片黑棕色，亚端线灰白色，不规则波曲，一黑棕色斜带自顶角至翅后缘，后半与亚端线相混，端线由一系列灰白色新月形点组成；后翅黄色，端区有一棕黑色带，前宽后窄，后端止于 2 脉，其外缘毛亦棕黑色；腹部黄色。

寄主 苎麻。

分布 山东、河南、浙江、江西、福建、四川、贵州、云南、西藏；日本，朝鲜，印度。

斜线髯须夜蛾 *Hypena amica* (Butler) (图版 LXVI-3)

Dichromia amica Butler, 1878, Ill. Het. Colln Br. Mus. 2: 55, pl. 38, fig. 3. (日本)

Dichromia amica: Warren, 1913, in Seitz, Macrolep. World 3: 428, pl. 72i. —Draudt, 1950, Mitt. munch. ent. Ges. 40: 173. —Ogata, 1958, in Esaki, Icon. Het. Jap. p. 185.

Hypena amica: Sugi, 1982, in Inoue, Moths Jap. 1: 904, pl. 221, figs. 12—14.

翅展 32mm。头部与胸部黑褐色带灰色，雄蛾触角线形，下唇须第二节长，向前伸，第三节稍向上伸，端部灰白色，足跗节各节间有灰白斑；前翅黑褐色，外线外方明显带灰色，内线不明显，自前缘脉波曲外斜至翅后缘，外线灰白色，近呈直线内斜，仅在中褶处微弯曲，内线与外线之间色浓，成一模糊近三角形大斑，亚端线不明显，隐约可见黑褐波曲带状，在 6 脉处外弯，顶角有一褐黑内斜纹伸达亚端线，端线褐黑色，在

各翅脉间为黑点；后翅杏黄色，基部带有黑褐色，端区有一褐黑带，前宽后窄，后端止于2脉端部，其内缘弧曲，微锯齿形，端线褐黑色，缘毛杏黄色；腹部暗褐色。

寄主 苎麻属。

分布 浙江、湖北；日本。

笋髯须夜蛾 *Hypena claripennis* Butler (图版 LXVI-4)

Dichromia claripennis Butler, 1878, Ill. Het. Colln Br. Mus. p. 54, pl. 38, fig. 2. (日本)

Dichromia claripennis: Leech, 1900, Trans. ent. Soc. p. 648. —Warren, 1913, in Seitz, Macrolep. World 3: 428, pl. 72i, k. —Draudt, 1950, Mitt. munch. ent. Ges. 40: 173. —Ogata, 1958, in Esaki, Icon. Het. jap. p. 185. —Chu *et al.*, 1963, Econ. Ins. Fn. China Lep. Noct. 1: 144. —Chen, 1982, Icon. Het. Sin. 3: 384.

Hypena claripennis: Sugi, 1982, in Inoue, Moths Jap. 1: 904, pl. 221, fig. 9.

翅展 28—32mm。头部与胸部棕褐色；前翅棕褐色带灰色，环纹为一模糊黑色圆形粗点，外线灰褐色，近呈直线，微内斜，外侧微带灰白色，外方暗灰褐色，亚端线不清晰，顶角有一模糊灰褐纹；后翅黄色，外缘带有棕褐色；腹部背面黄色，基部中央黑褐色。

寄主 竹笋。

分布 江苏；日本。

子髯须夜蛾 *Hypena quadralis* Walker (图版 LXVI-5)

Dichromia quadralis Walker, [1859] 1858, List Spec. Lep. Colln Br. Mus. 16: 14. (印度)

Dichromia mollis Swinhoe, 1891, Trans. ent. Soc. p. 481.

Dichromia quadralis: Hampson, 1895, Fn. Br. Ind. 3: 73. —Warren, 1913, in Seitz, Macrolep. World 3: 428, pl. 72k. —Chu *et al.*, 1964, Econ. Ins. Fn. China, Lep. Noct. 2: 146. —Holloway, 1976, Moths Borneo, p. 40. —Chen, 1982, Icon. Het. Sin. 3: 384.

翅展 34—40mm。头部棕色，杂有灰白色，下唇须向前平伸，第三节斜向上伸，端部下缘灰白色；胸部棕色有灰色点，下胸与足黄色，前足与中足胫节外侧黑褐色杂灰色，跗节黑色，各节间有黄斑；前翅黑棕色，基部带有灰色，内线自前缘脉外斜，后端与外线相遇于翅后缘，

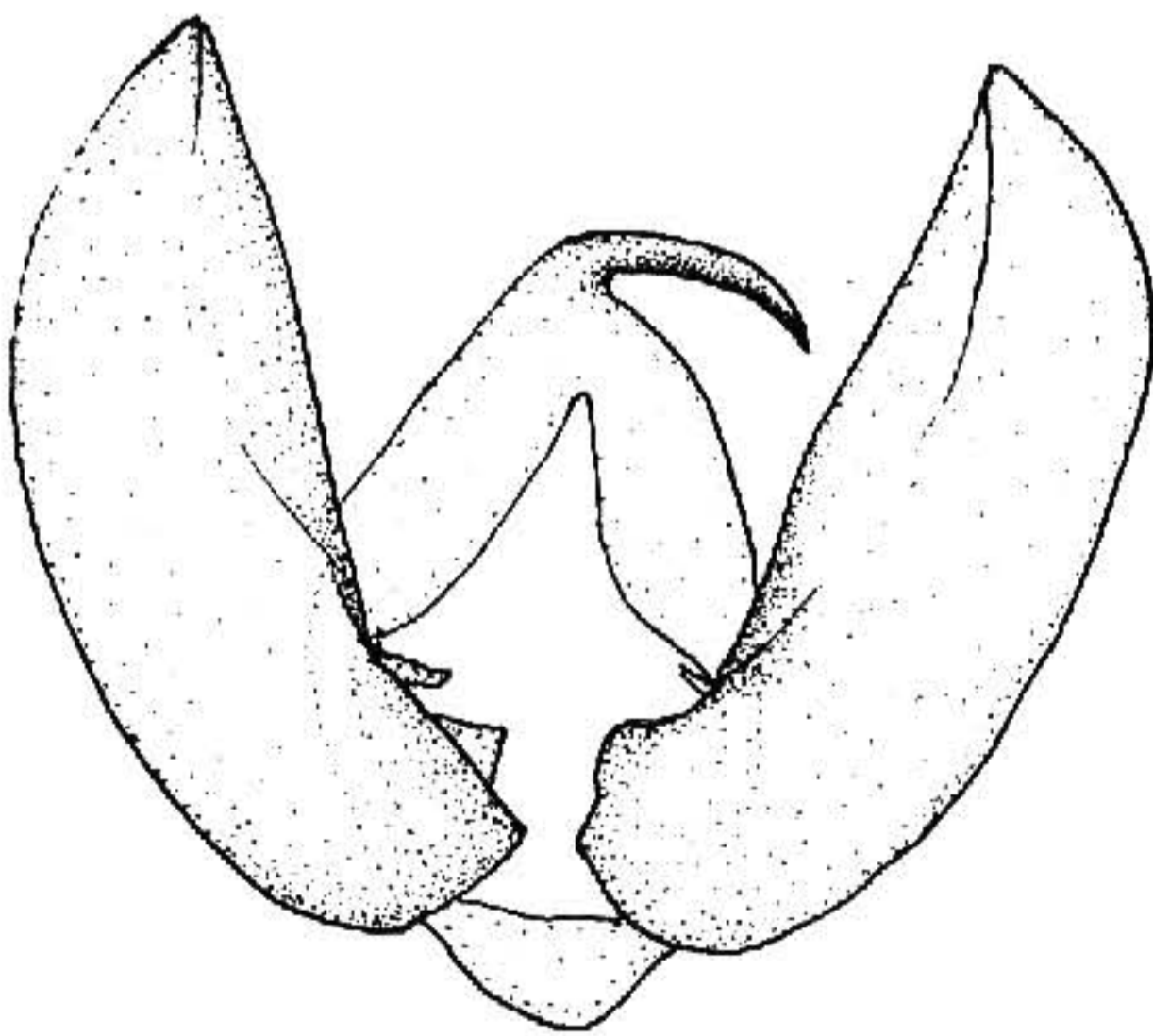


图 678 子髯须夜蛾 *Hypena quadralis* Walker ♂ 外生殖器