

雌性外生殖器(图 1027): 肛瓣正常, 表皮突细长。前阴片和囊导管骨化, 二者之间有一膜质关节。囊体较小, 内面大部散布微刺, 近囊颈处有一片微小囊片, 囊体中部囊片梭形, 远较前述种类短小, 均由细刺组成。

检视标本: 5 ♂ 1 ♀, 四川峨眉山, 800—1 000 m, 1957. IV. 16—29; 1 ♀, 云南金平河头寨, 1 700 m, 1956. V. 12; 3 ♂, 云南屏边大围山, 1 500 m, 1956. VI. 18—21; 1 ♂, 云南腾冲黑泥塘, 1 930 m, 1992. V. 28—30; 1 ♂, 云南腾冲胆扎林场, 2 500 m, 1992. VI. 2—4; 1 ♂, 西藏聂拉木樟木, 2 250 m, 1974. V. 20; 1 ♂, 西藏樟木, 2 200 m, 1975. VI. 28。

分布: 四川、云南、西藏; 印度。

黄灰水尺蛾 *Hydrelia rufigrisea* (Warren, 1893) 中国新记录 (图版 XXII: 12)

Asthena (?) *rufigrisea* Warren, 1893, Proc. zool. Soc. Lond. 1893: 364, pl. 32: 6. (锡金)

Hydrelia rufigrisea: Hampson, 1895, Fauna Br. India (Moths) 3: 412.

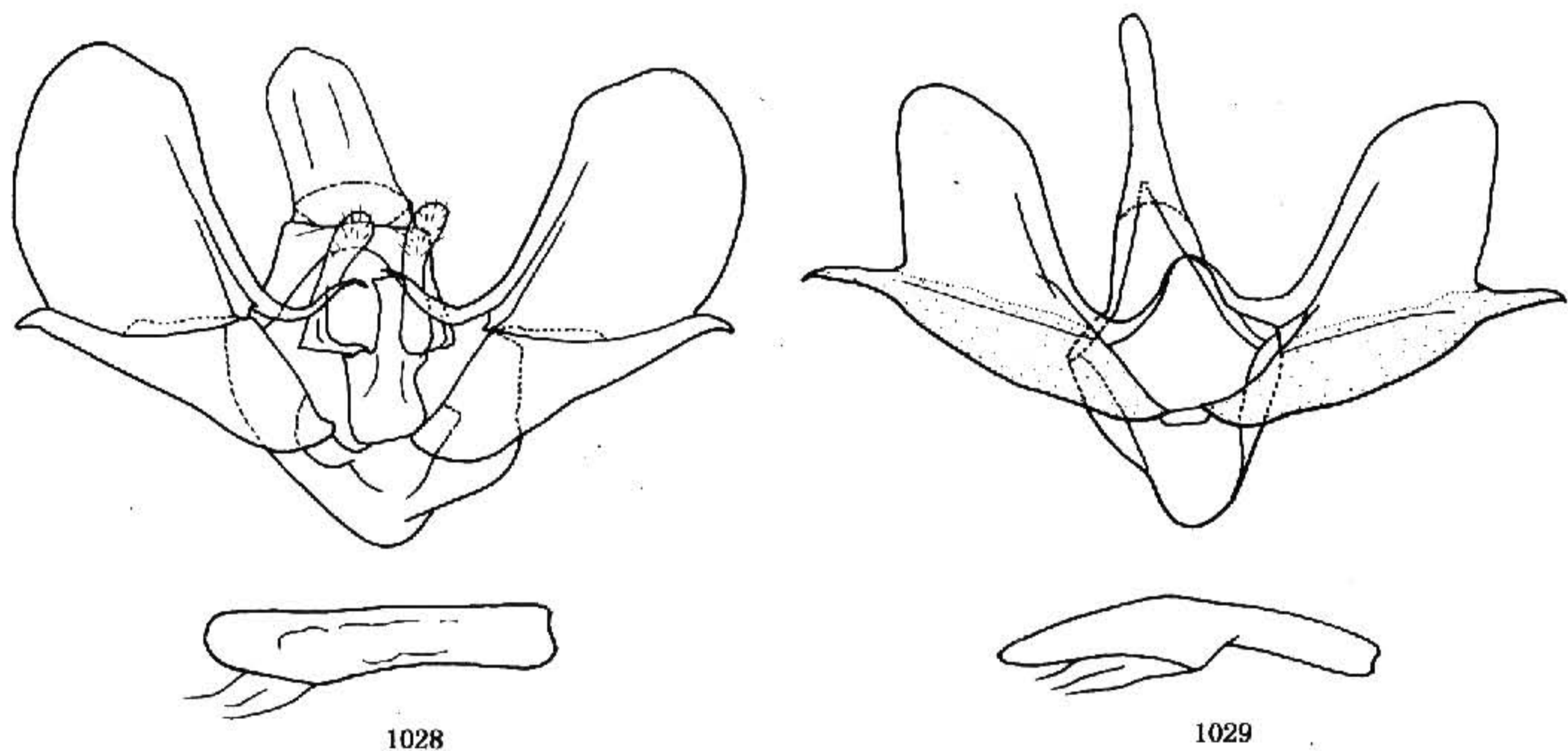


图 1028—1029 雄性外生殖器. 1028. 黄灰水尺蛾 *Hydrelia rufigrisea* (Warren);
1029. 饰水尺蛾 *H. ornata* (Moore)

前翅长: ♂ ♀ 13 mm。♂ 触角略扁宽, 纤毛极短。额和下唇须褐色, 额中部色较浅; 头顶和体背灰黄色。翅灰黄色; 前翅基部散布深灰褐色, 在翅脉上有小黑点; 中点黑色, 小而清晰; 前翅顶角前方至后翅后缘中部有一条宽阔暗色带, 带宽近 2 mm, 略呈浅弧形, 带上常带浓重深灰色, 其内侧边缘在翅脉上常形成小黑点或小齿, 其外侧翅脉上排布灰点, 在后翅有时连成波状线纹; 后翅中点在暗色带内缘上; 缘线黑点列细小而清晰, 缘毛灰黄色。翅反面污白色至淡灰褐色, 前翅基部散布深灰褐色, 正面的暗色

带在反面深灰褐色，两翅中点大而清晰，翅端部有少量深色波纹。

雄性外生殖器（图 1028）：背兜和囊形突均短宽，具一对棒槌状阳茎基环侧突。抱器瓣宽大，抱器腹端突短小角状。阳茎短粗。

雌性外生殖器（图 1034）：表皮突细长。前阴片短宽骨化，囊导管骨化成一宽阔骨环。囊体较小，中部散布稀疏微刺，近囊颈处有一片由微刺组成的囊片，囊体中突的囊片较细小，由细刺组成。

检视标本：4 ♂ 1 ♀，西藏樟木曲乡，3 300—3 400 m，1975. VII. 6—15。

分布：西藏；尼泊尔，锡金。

饰水尺蛾 *Hydrelia ornata* (Moore, 1868) 中国新记录 (图版 XXII: 13)

Hyria ornata Moore, 1868, Proc. zool. Soc. Lond. 1867: 643. (印度)

Hastina ornata: Hampson, 1895, Fauna Br. India (Moths) 3: 422.

Hydrelia ornata: Inoue, 1982, Bull. Fac. domestic Sci., Otsuma Woman's Univ. 18: 160, fig. 260.

前翅长：♂ 11—13 mm。体和翅颜色同锈双色水尺蛾，但翅型和斑纹不同。前翅顶角凸出呈钩状，两翅外缘中部凸出一尖角，后翅顶角微凸出。前翅基部黑斑及亚基线同该种，中域黑斑窄缩，其两侧中线和外线上半段扩展成黄色与猩红色掺杂的大斑，向下窄缩，中线在臀褶处消失，外线在 M_3 以下除内缘留下一条红线、外缘有少量红鳞外，大部变为一狭长白斑，其下端在 Cu_2 附近消失，但其内侧的深褐色边伸达后缘；黑色中点位于中线红斑外缘。后翅深灰褐色，斑纹大部消失，黑灰色中点附近有一条深褐色直线；外线下半段残留少量黄色和红色，其内侧深褐色边清晰。翅反面灰褐色，前翅中线和外线处及后翅端半部灰白色，隐见正面斑纹。

雄性外生殖器（图 1029）：背兜和囊形突较狭小，后者略延长。无阳茎基环侧突或抱器背基突。抱器瓣狭小，抱器腹端突长刺状。阳茎短粗，中部弯曲，阳茎盲囊细而尖。

检视标本：1 ♂，四川峨眉山，800—1 000 m，1957. IX. 16；1 ♂，云南腾冲大蒿坪，2 020 m，1992. V. 24—26。

分布：四川、云南；印度，尼泊尔，锡金。

孔雀水尺蛾 *Hydrelia pavonica* Xue sp. nov. (图版 XXII: 14)

前翅长：♂ 15 mm。近似饰水尺蛾 *H. ornata* (Moore)。体型较大。前翅外缘近浅弧形，在顶角下方凹入很浅；后翅外缘在 M_2 处凹入亦较浅。前翅斑纹与该种相同，但中带两侧的鲜红色扩展至后缘，翅端部色较浅。后翅基半部白色，有细弱褐色中线，外线深褐色，中部外凸较该种强，其外侧一条黄色带，带上有两条红线，翅端部色较浅。翅反面斑纹与该种相同，但色较浅，前翅中带两侧和后翅外线外侧带粉红色。