

雀水尺蛾 *Hydrelia nisaria* (Christoph, 1881) (图版 XXII: 29)

Acidalia nisaria Christoph, 1881, Bull. Soc. imp. Nat. Moscou 55 (3): 49. (俄罗斯: 西伯利亚东南部)

Cidaria parvulata Staudinger, 1897, Dt. ent. Z. Iris 10: 100, pl. 3: 62. syn. nov.

Larentia nisaria: Staudinger, 1901, in Staudinger & Rebel, Cat. Lepid. palaeart. Faunengeb. 1: 305.

Hydrelia nisaria: Leech, 1897, Ann. Mag. nat. Hist. (6) 20: 77.

Hydrelia nisaria japonica Inoue, 1944, Trans. Kansai ent. Soc. 14 (1): 71.

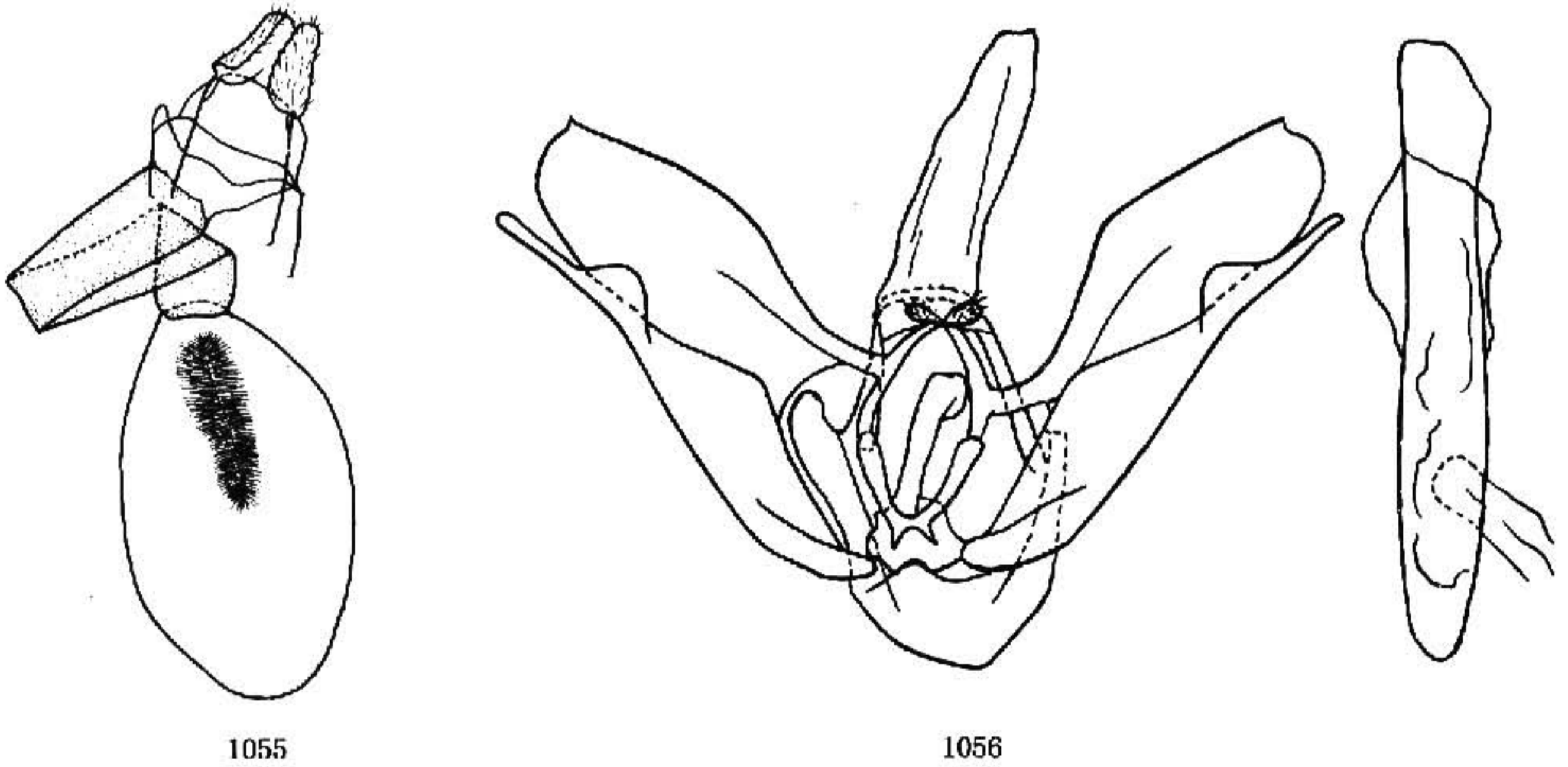


图 1055—1056 外生殖器. 1055. 雀水尺蛾 *Hydrelia nisaria* (Christoph), ♀;
1056. 双柄水尺蛾 *H. bicauliata* Prout, ♂

前翅长: ♀8—9 mm。额黑褐色, 几乎不凸出。头顶和胸部背面至第一腹节深灰褐色, 头顶前缘有白边; 第二腹节以后灰白色掺杂深灰褐色。前翅基部至外线深褐至黑褐色, 排布浅色波纹; 亚基线、中线和外线黄褐色, 在翅脉上形成黑点; 中点黑色椭圆形; 外线中部凸出, 其外侧有一条灰色伴线; 翅端部白色, 近缘线处为一条不完整的灰色带; 缘线有一列黑点; 缘毛灰白色, 基半部在缘线黑点外黑灰色。后翅白色, 基半部散布浅灰褐色, 有3—4条深色波线和黑色中点; 翅端部斑纹同前翅。前翅反面灰褐色, 后翅反面灰黄色, 隐见正面波状线纹, 中点小而模糊。

雌性外生殖器(图1055): 前阴片至囊导管细长骨化, 折叠。囊体椭圆形, 一片由细刺组成的囊片, 十分宽大, 位置较近囊颈。

寄主植物: 见风干、地锦槭。

检视标本: 1♀, 辽宁西丰, 1986. VII. 27; 1♀, 陕西太白黄柏塬, 1 350 m,

1980. VIII. 13; 1♀, 湖北神农架, 1 680 m, 1980. VII. 14。

分布: 辽宁、北京、陕西、湖北、湖南、四川; 日本, 朝鲜, 俄罗斯。

双柄水尺蛾 *Hydrelia bicauliata* Prout, 1914 (图版 XXII: 30)

Hydrelia bicauliata Prout, 1914, in Seitz, Macrolepid. World 4: 268, pl. 12: c. (日本)

前翅长: ♂ 13 mm。♂ 触角纤毛长度与触角干直径相等。额和下唇须深褐色, 头顶灰褐色, 胸部背面褐色, 腹部背面 1—7 节深褐色, 各节后缘白色, 第八腹节及臀毛浅黄褐色。前翅外缘倾斜, 顶角尖, 灰白色, 前缘附近灰褐色; 基半部线纹不清楚; 外线清晰, 其外侧有一条由前缘到达 M_1 的褐色斑纹; 亚缘线和缘线由褐点组成。后翅外缘浅锯齿形, 翅面颜色略浅; 内线和中线隐约可见; 外线和亚缘线各两条, 均褐色, 波状; 缘线由褐点组成。前后翅 M_3 与 Cu_1 共柄, 为本种重要鉴别特征。

雄性外生殖器 (图 1056): 背兜狭小, 囊形突短宽。抱器瓣狭长, 抱器背中部隆起, 端部有一微小刺突, 抱器背基突基部细长, 端部在背兜腹面中央联合; 抱器腹端突细长指状, 伸达抱器端, 其基部向侧面隆起一耳状突。阳茎极粗大。

检视标本: 1 ♂, 吉林长白山, 1974。

VI. 6。

分布: 吉林; 日本。

异序尺蛾属 *Agnibesa* Moore, 1888

Agnibesa Moore, 1888, in Hewitson & Moore, Descrip. new Indian lepid. Insects Colln late Mr W. S. Atkinson: 256.

模式种: *Somatina pictaria* Moore, 1868
(印度: 大吉岭)

非常近似水尺蛾属 *Hydrelia* Hübner。体型平均略大, 额略平, 略狭。前翅一个狭小径副室, R_1 与 R_{2-4} 共柄较长, R_5 几乎不共柄; 后翅外缘波状或锯齿状 (图 1057)。♂ 阳茎端膜具微刺。♀ 囊体硕大, 内面具微刺, 具一个宽带状囊片。

分布: 中国, 印度, 锡金。

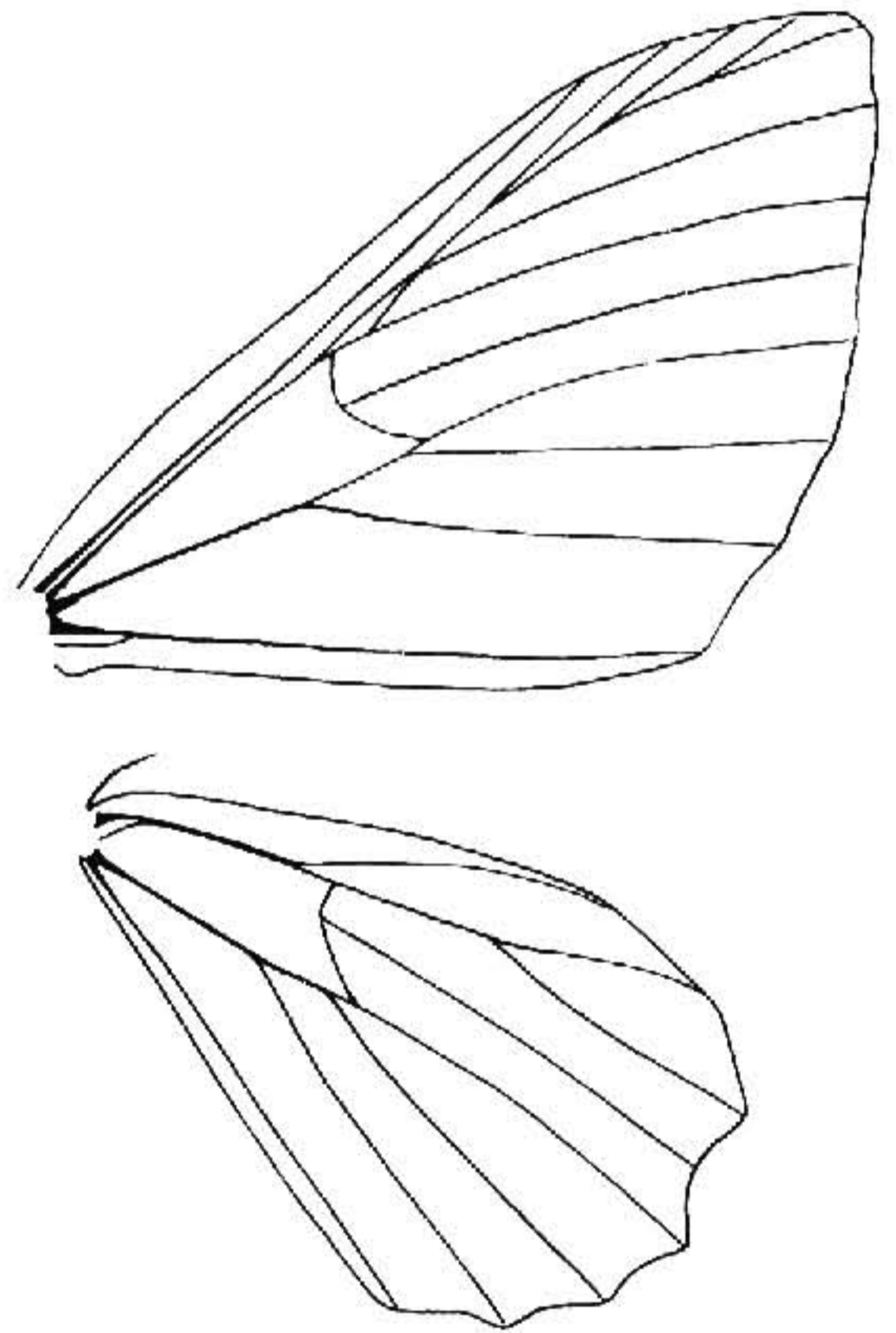


图 1057 点线异序尺蛾 *Agnibesa punctilinearis* (Leech), ♂ 翅脉